

CEQ

# COUNCIL









# INCONTRO TRA ARCHITETTURA E NATURA / MEETING BETWEEN ARCHITECTURE AND NATURE

CEADESIGN, nata nel 1984 con l’acronimo lungimirante di CENTRO ENERGIE ALTERNATIVE, colloca il sito produttivo e direzionale a Pove del Grappa, nel distretto bassanese, centro rinomato per tradizione, competenza ed affidabilità del settore metalmeccanico.

La costruzione, abbracciata dalle montagne della Valsugana e costeggiata dal fiume Brenta, è stata realizzata in classe energetica A. La facciata si sviluppa in verticale riprendendo nella sua parte inferiore l’elemento roccioso caratteristico del Monte Grappa e ricreato con il materiale cementizio sotto forma di texture. Le montagne si specchiano nelle grandi vetrate che vanno dai piani interrati al primo piano, propagandosi poi verso la struttura metallica che racchiude il magazzino, interamente realizzata in acciaio inossidabile, materiale di genesi di tutta la produzione CEA, sagomata in modo da ricordare l’acqua del vicino fiume Brenta che caratterizza tutta la zona limitrofa. Grazie alla scelta e all’uso dei materiali specchianti come il vetro e l’acciaio, l’edificio si mimetizza fra i colori della natura circostante, quasi volesse farne parte o tornare ad essere materia naturale, in un circuito che ricorda alcune fra le caratteristiche principali dell’acciaio, ecologia e riciclabilità. Nell’area esterna all’edificio è possibile ammirare l’uliveto di proprietà, l’ampio giardino dove trovano collocazione una varietà di piante autoctone, e l’area parking, adibita esclusivamente alla ricarica dei veicoli elettrici.

Caratteristica principale della costruzione è la verticalità con cui si organizzano gli ambienti, voluta per evitare il più possibile l’impatto dato dall’occupazione del suolo.

Così facendo, in soli 3000 mq di terreno occupato, si sviluppano circa 10000 mq di superficie lavorativa e 35000 metri cubi di edificato. Il comparto produttivo si organizza su tre livelli, dal meno due al piano terra, collocando nei livelli interrati i magazzini automatizzati, la produzione, l’ufficio tecnico e di programmazione, mentre al piano terra si trovano gli uffici commerciale e direzionale, il magazzino del prodotto finito e le aree riservate alla logistica. Nel primo piano trovano sistemazione la cucina riservata al personale dell’azienda, una seconda cucina dedicata all’accoglienza clienti, un auditorium per l’attività di training e un inedito showroom dove trovano collocazione i prodotti CEA.

*CEADESIGN, established in 1984 with the visionary acronym of CENTER of ALTERNATIVE ENERGY, installs the production and management site in Pove del Grappa, in the Bassano district, a center renowned for tradition, competence and reliability in the engineering sector.*

*The building, between mountains of Valsugana valley and Brenta river, was built in energy class A. The façade develops vertically, in its lower part has the characteristic rocky element of Monte Grappa, and recreated with cementitious material in the form of texture. The mountains are mirrored in the large windows that are installed from the basement floors to the first floor, then propagating towards the metal structure that encloses the warehouse, made entirely of stainless steel, the main material of the entire CEA production, shaped as the water of the near Brenta river that characterizes the whole around scenery. Thanks to the choice to use mirrored materials such as glass and steel, the building is camouflaged among the colors of the surrounding nature, as if it wanted to be part of it or go back to being a natural material, in a circle that recalls some of the features of stainless steel, ecology and recyclability. In the area outside the building it is possible to admire the olive grove owned, the large garden where there are a variety of native plants, and the parking area, used exclusively for charging of electric vehicles.*

*The main characteristic of the building is the verticality with which the spaces are organized, used to avoid as much as possible the impact given by the occupation of the ground. In this way, with only 3000 square meters of occupied land, approximately 10,000 square meters of working area in 35,000 cubic meters of construction are developed. The production is organized on three levels, from the minus two to the ground floor, positioning automated warehouses, production, technical and planning departments in the underground levels, while the commercial and management offices, the warehouse for finished products and the logistic zone are on the ground floor. On the first floor there are the kitchen reserved for the company’s staff, a second kitchen dedicated to welcoming customers, an auditorium for training activities and an exclusive showroom where CEA products are located.*

Gli ambienti interni, dalla produzione agli uffici, riprendono gli elementi naturali dell’esterno, attraverso l’utilizzo di materiali come il legno e il vetro con i quali sono realizzati un sistema di boiserie e di divisori per uffici, vani tecnici e di contenimento. Le boiserie di legno di rovere, realizzate con doghe di legno massello, rendono ottimale l’acustica all’interno degli spazi ad uso collettivo quali: androne di ingresso, sale riunioni, auditorium e showroom. L’illuminazione interna, riproducendo la luce naturale del sole, è studiata per garantire migliori performance per chi lavora in quanto, oltre a permettere una migliore visibilità, assicura un maggior benessere psico-fisico.

Grazie alla scelta di sviluppare nell’interrato la maggior parte dell’attività produttiva aziendale, l’utilizzo degli impianti di riscaldamento e raffrescamento è minimo seppur alimentato da fonti energia rinnovabile, coerentemente al principio di sostenibilità a cui si riferisce tutto il progetto aziendale. L’energia, necessaria alla lavorazione e al mantenimento della struttura, viene prodotta da pannelli fotovoltaici collocati sul tetto dell’edificio, mentre l’acqua per i collaudi viene utilizzata a circuito chiuso, perseguendo l’obiettivo del risparmio idrico e di una corretta gestione delle risorse naturali. L’impianto di ventilazione meccanica controllata permette una costante immissione d’aria pulita negli ambienti interni e regola l’umidità mantenendola costante, preservando salute e assicurando il comfort dei lavoratori. Coadiuvanti dei sistemi di raffreddamento e riscaldamento i dieci ventilatori CEA de-stratificano l’aria garantendo una temperatura uniforme in tutti gli ambienti interni.

CEADESIGN realizza i propri prodotti seguendo i principi della sostenibilità energetica in un’ottica di responsabilità sociale. Questo si traduce nella scelta di un processo produttivo a basso impatto ambientale che bandisce l’utilizzo di sostanze inquinanti e di lavorazioni dannose per l’ambiente e per i lavoratori. Con il nuovo sito produttivo CEADESIGN dà la sua risposta in termini di efficienza e sostenibilità sia degli ambienti lavorativi sia dei processi, rivolgendosi così verso il miglioramento della qualità della vita delle persone e dei prodotti che da queste vengono realizzati e utilizzati.

*The spaces, from production to offices, reflects the natural elements of the nature outside, through the use of materials such as wood and glass that are used to create a system of wood paneling and dividers for offices, technical and containment compartments. The wood paneling made with solid wood staves makes the acoustics optimal in the spaces for collective use such as entrance halls, meeting rooms, auditoriums and showrooms. The interior lighting, reproducing the natural light of the sun, is designed to guarantee better performance for who is working, not only to allow better visibility, but also to ensure greater psycho-physical well-being.*

*Thanks to the choice to develop the majority of the company’s production facilities in the basement levels, the use of heating and cooling systems is minimized, even if supplied by renewable energy sources, in line with the principle of sustainability on which the entire project is based. The energy, necessary for the production process and maintenance of the building, is produced by photovoltaic panels placed on the roof of the building, while the water necessary for testing all the products is recycled in a separate circuit, following the objective of saving water and conscious use of natural resources. The intelligent ventilation system allows a constant supply of clean air to the interiors and regulates the humidity, keeping it constant, preserving health and ensuring the well-being of the employees. In addition to the cooling and heating systems the ten CEA fans de-stratify the air, guaranteeing a uniform temperature in all indoor spaces.*

*CEADESIGN produces its own products following the principles of energetic sustainability in a perspective of social responsibility. This translates into the choice of a low environmental impact production process that bans the use of polluting substances and processes that are harmful to the environment and its employees. With the new production site CEADESIGN gives its answer in terms of efficiency and sustainability of both work environments and processes, improving the quality of life of people and the products made and used by them.*

# LA PASSIONE PER L’ACCIAIO INOSSIDABILE / THE PASSION FOR STAINLESS STEEL

L’acciaio inossidabile è una lega a base di ferro e carbonio che per passivazione, cioè attraverso una pellicola protettiva che si forma a contatto con l’aria, diventa resistente alla corrosione da parte degli agenti esterni e soprattutto resistente alla ruggine. In commercio ne esistono più tipi, comunemente identificati con la sigla AISI (acronimo inglese dell’Istituto statunitense per il ferro e l’acciaio - American Iron and Steel Institute) che ne codifica il tipo con tre cifre (AISI 304, AISI 316, AISI 430, ecc.) e l’eventuale aggiunta di una lettera che specifica la presenza di un particolare componente nella struttura della lega. CEA ha scelto di lavorare con l’acciaio AISI 316L per tutta la rubinetteria, dove L sta per low carbon, cioè basso contenuto di carbonio, che impedisce alle impurità di penetrare. L’AISI 316L è un tipo di acciaio molto resistente alla corrosione, quindi particolarmente adatto nelle zone marine, termali e dovunque si registri un alto inquinamento atmosferico. L’acciaio è un materiale inerte (non emette sostanze nocive per l’ambiente o per l’uomo a contatto con l’aria o l’acqua) che, a differenza dell’ottone, non richiede ulteriori trattamenti (né galvaniche né verniciature) mantenendosi quindi puro e altamente igienico.

CEA ha scelto l’acciaio in rispetto dei principi di sostenibilità e di salvaguardia dell’ambiente e delle sue risorse. L’acciaio inossidabile è universalmente considerato un materiale ecologico che per essere prodotto richiede temperature molto inferiori a quelle utilizzate per la produzione di altri metalli. CEA inoltre adotta meccanismi di lavorazione dell’acciaio inox a freddo, ossia con l’ausilio esclusivo delle macchine a controllo numerico di altissima precisione. Le finiture che CEA adotta per le superfici delle sue collezioni sono realizzate a mano con spazzole che levigano, lucidano e satinano. La sapienza e l’esperienza dell’artigianato di CEA conferiscono qualità alla lavorazione. Nessun trattamento di termo fusione viene utilizzato per la produzione di CEA, evitando pertanto il conseguente surriscaldamento termico. La caratteristica di materiale ecologico è conferita anche dalla durata di vita dei prodotti. La resistenza meccanica determina infatti la durezza dell’acciaio e quindi dei suoi manufatti. Oltre a essere riciclabile al 100%, l’acciaio promette una vita praticamente eterna.

*Stainless steel is an alloy made by combining iron and carbon that becomes resistant to corrosion from external agents and rust, thanks to passivation, that is a protecting film that steel forms when exposed to air. There are many types of stainless steel, which are commonly identified with AISI (the acronym of the American Iron and Steel Institute), which specifies the kind of steel with a three-digit number (AISI 304, AISI 316, AISI 430, etc.) and then it may be integrated with a letter specifying a particular component in the structure of the alloy. CEA has decided to work with AISI 316L for all its taps, where L stands for low carbon, which prevents impurities from penetrating the alloy structure. AISI 316L is very resistant to corrosion, therefore ideal at seaside and spa areas and wherever pollution is high. Steel is an inert material (it does not send out substances toxic to mankind and the environment when exposed to air or water), which, unlike brass, does not need any further treatment (such as galvanic treatment or varnishing), thus keeping its purity and being extremely hygienic.*

*CEA has chosen steel in compliance with the principles of sustainability and respect of the environment and its resources. Stainless steel is universally recognised as an eco-friendly material that needs far lower temperatures to be produced in comparison to other metals. CEA adopts cold working methods for stainless steel, with the exclusive help of highly precise numerical control machines. CEA adopts handmade finishes for its collections obtained by smoothing, polishing and brushing. The wisdom and experience of CEA’s craftsmanship ensures a quality production. No hot melt treatment is used at CEA, which avoids the resulting thermal overheating. The long-term life of the products confirms the eco-friendliness of stainless steel and its mechanical resistance determines the durability of steel and its products. Not only is steel 100% recyclable, but also almost eternal.*

Per mantenere le caratteristiche dell’acciaio è sufficiente pulirlo con un panno o una spugnetta morbida e una comune crema detergente diluita, risciacquarlo ed asciugarlo. Gli eventuali depositi di calcare o di ferro provenienti dall’acqua si eliminano facilmente utilizzando prodotti specifici per la pulizia dell’acciaio inossidabile. Questi sono facilmente reperibili in commercio. Possono risultare dannosi detersivi a base di candeggina o acido cloridrico (muriatico), in quanto potrebbero deteriorare il film naturale protettivo dell’acciaio inox. Altra avvertenza importante è quella di non utilizzare mai pagliette abrasive metalliche che potrebbero rilasciare sulla superficie dei prodotti dei residui ferrosi che darebbero origine a macchie di ruggine. Tuttavia, a fronte di eventuali graffi della superficie, è da ricordare che l’acciaio è sempre ripristinabile per lavorazione meccanica, sia con la lucidatura sia con la satinatura.

*To keep its qualities, you just need to clean steel with a soft cloth or sponge and a regular cleaner mixed with some water, then rinse it and wipe it dry. Any possible water-caused limescale or iron deposit can be easily cleaned with specific products for stainless steel. These are easy to find on the market. Bleach or hydrochloric acid may damage the natural protecting film of stainless steel. Make sure you never use metal scouring pads, which may leave iron residuals leading to rust on the surface. Please note that in case of scratches, steel can be restored both by polishing and sanitising mechanical treatment.*



INNOVAZIONE  
TECNOLOGICA  
/  
TECHNOLOGICAL  
INNOVATION



CULTURA  
DEL PRODOTTO  
/  
CULTURE  
OF PRODUCT



DESIGN  
SENZA TEMPO  
/  
TIMELESS  
DESIGN



PRODUZIONE  
MADE IN ITALY  
/  
100%  
MADE IN ITALY



TOTALMENTE  
RICICLABILE  
/  
TOTALLY  
RECYCLABLE



PRODOTTO  
ECOLOGICO  
/  
ECO FRIENDLY  
PRODUCT



RISPARMIO  
IDRICO  
/  
WATER  
SAVING



BASSO IMPATTO  
AMBIENTALE  
/  
LOW ENVIRONMENTAL  
IMPACT

CEA (Centro Energie Alternative) investe il proprio *know-how* nella ricerca e nello sviluppo di soluzioni tecnologiche per la progettazione. La sua *expertise* risale al settore termoidraulico e della progettazione impiantistica, in cui si fondono conoscenza tecnica ed esigenze architettoniche. La ricerca e le specifiche sul prodotto sono accurate e volte a supportare il lavoro di cantiere, con risposte di semplificazione, immediatezza e garanzia di funzionamento. Numerosi i brevetti di invenzione industriale e modelli di utilità, che consentono una spiccata flessibilità progettuale e l'abbattimento dei tempi di cantiere.

*CEA (Centro Energie Alternative) invests its know-how in the research and development of technological solutions for project design. The origins of its expertise trace back to its experiences in the plumbing and installation planning fields, combining technical know-how and architectural demands. The internal research into the product and its peculiarities is careful and aims at supporting the construction work, through simplification, rapid installation and guaranteed operation. Several industrial and utility patents enable a flexible approach to planning and reduce the time of construction.*

CEA si confronta quotidianamente con esperienze reali per fare cultura di prodotto e sviluppare nuove consapevoli idee progettuali. Le tematiche di innovazione tecnologica, sostenibilità e ricerca estetica sono alla base dello studio con le università e degli eventi di formazione organizzati con studi di architettura e rivenditori di tutto il mondo.

*CEA deals with real experiences to enhance a culture of product and share it for the development of new aware project ideas. The themes of technological innovation, sustainability and aesthetic are the founding elements of the research set with universities and training events organized with architect studios and retailers worldwide.*

Geometrie semplici e lineari dimostrano la conoscenza profonda del linguaggio del design e dialogano con l'architettura oltre il tempo. Le collezioni CEA permettono al progettista e all'interior designer una libertà stilistica e di combinazione di prodotto, che conferiscono ampio spazio alle idee per dare forma alla loro realizzazione.

*Simple and linear geometries demonstrate a deep knowledge of design and can dialogue with architecture beyond time. With CEA collections, architects and designers get a total freedom of style and product combination, which gives wide space to ideas and shape to their realisation.*

CEA produce totalmente nel distretto bassanese della Regione del Veneto, centro rinomato per tradizione metalmeccanica, dove qualità e affidabilità sono sinonimo di sinergie locali. Una produzione all'insegna della precisione e dell'ingegneria costruttiva, che coniuga sapere artigiano, innovazione tecnologica e sostenibilità.

*CEA totally produces in the Bassano del Grappa district of the North East of Italy, worldwide renowned area for the mechanical engineering tradition, where quality and reliability derive from local synergies. The production process is characterised by precision and manufacturing engineering: simplicity and craftsmanship guide technological innovation and sustainability.*

Per domare l'acqua, CEA sceglie l'acciaio inossidabile AISI 316L, materiale ad altissime prestazioni e totalmente riciclabile. La cura nella scelta di materie prime a basso contenuto di carbonio permette a CEA di non aggiungere verniciature, trattamenti galvanici o trasformazioni chimiche al processo produttivo. Il risultato è una gamma prodotto fortemente igienica, atossica e totalmente riciclabile.

*To master the flow of water, CEA chooses AISI 316L stainless steel, a totally recyclable and highly performing material. The raw material, characterised by low levels of carbon, is carefully selected and enables CEA not to involve hot melting, painting, galvanic treatment or other chemical processes during production. Resulting CEA taps do not to release any toxic elements into water, are highly hygienic and totally recyclable.*

La caratteristica durezza dell'acciaio inossidabile AISI 316L garantisce una lunga durata dei prodotti CEA nel tempo, resistente a graffi e scalfitture, agenti esterni, salsedine ed acque sulfuree. Le caratteristiche del materiale sono la prima garanzia della qualità dei prodotti CEA, eterni ed ecologici.

*The distinctive hardness of the AISI 316L stainless steel guarantees long life of CEA products over time, resistance to scratches and nicks, external agents, saltiness and sulphurous waters. The characteristics of the material represent the primary guarantee of CEA products quality, eternal and eco-friendly.*

In tutta la collezione CEA l'erogazione dell'acqua è regolata da aeratori e limitatori, che riducono la portata del flusso a 5 l/min, e da cartucce progressive, che mantengono costante il getto a 5 l/min, permettendo la regolazione della temperatura con un solo gesto. Entrambi i sistemi assicurano un notevole risparmio idrico rispetto ai tradizionali miscelatori.

*In CEA product range, the water flow is adjusted by aerators and limiters (reducing the flow to 5 l min) and by progressive cartridges (allowing a constant water flow to 5 l/min while permitting temperature adjustment, with just one movement). Both systems ensure a remarkable water saving, compared to traditional taps.*

CEA lavora l'acciaio a freddo, senza influenzare il surriscaldamento termico ambientale. Il processo produttivo aziendale prevede l'utilizzo esclusivo di fonti energetiche rinnovabili certificate, la raccolta differenziata dei rifiuti ed il risparmio dell'acqua, per ridurre l'impatto dell'azienda sull'ecosistema. Tramite centri di lavoro a controllo numerico (torni, frese e tagli al laser) la precisione e la qualità della lavorazione conseguono eccellenti risultati. Anche le finiture sono ottenute per procedimenti meccanici ecocompatibili.

*CEA adopts only cold working methods for stainless steel and does not influence global warming. All the energy that powers production is certified clean, water is saved and waste is separated to be recycled, to reduce the impact of the company on the ecosystem. Thanks to precision CNC machines (lathes, milling and laser cutting) the quality of the production process achieves excellent results. Finishes are also obtained through environmentally-friendly mechanical processes.*



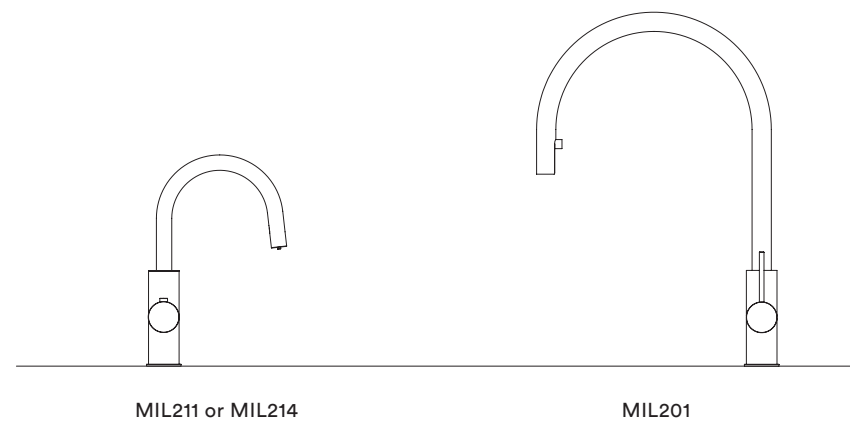
# MASSIMA LIBERTÀ COMPOSITIVA / MAXIMUM FREEDOM OF COMPOSITION

FREE IDEAS è un concetto sviluppato da CEA per garantire al progettista la massima libertà compositiva. Molti prodotti CEA sono trasversali ed il loro utilizzo si estende a tutte le collezioni. In questo modo, ogni singola collezione amplia la propria gamma compositiva e presta le proprie erogazioni a tutte le altre serie di prodotto.

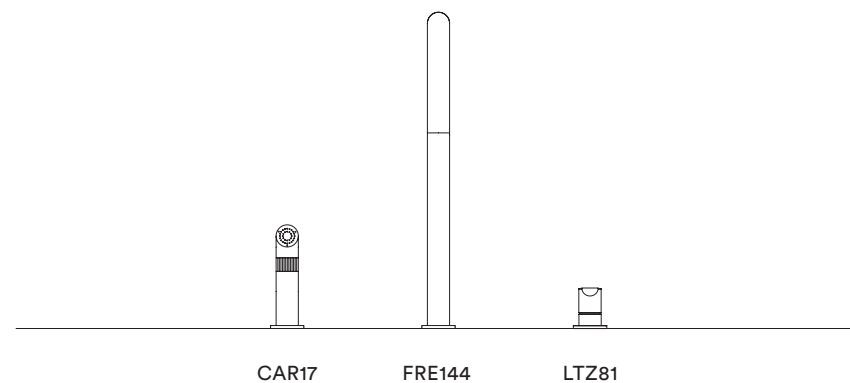
*FREE IDEAS is a concept developed by CEA to ensure the maximum freedom of composition for the designer. A wide range of CEA products are transversal as their use extends to all product collections. As a consequence each collection is enriched with a wider range of possible compositions.*

Esempi d'installazione livello / *Examples of sink installation*

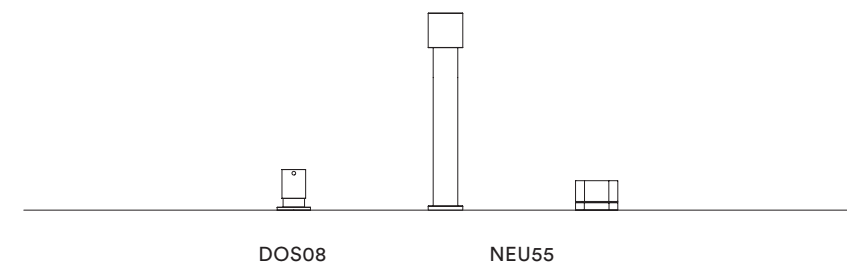
1



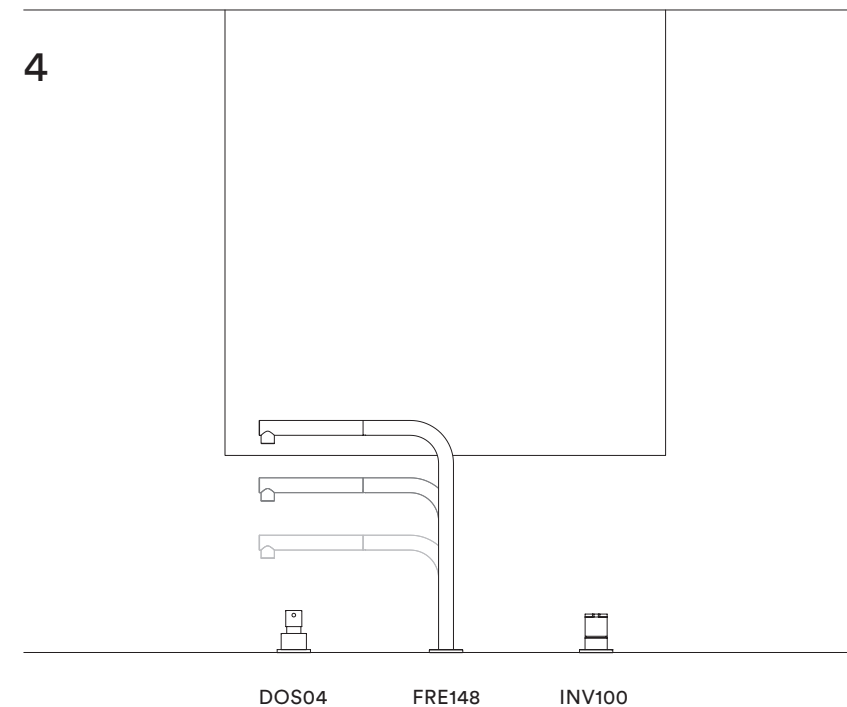
3



2



4



# SUPPORTO TECNICO / TECHNICAL SUPPORT

CEA lavora con e per i progettisti, per lasciare spazio alle idee e garantire la loro migliore realizzazione. La specificità di cantiere è occasione di confronto tra progettazione e cultura aziendale di prodotto, con il fine di ridurre tempi e costi di cantiere, per ottenere risultati di eccellenza. CEALab è il dipartimento di consulenza e sviluppo di progetto a supporto delle diverse fasi del lavoro di architetti e interior designer. Risponde all'email [cealab@ceadesign.it](mailto:cealab@ceadesign.it)

*CEA works both with and for designers, so that their ideas are given free reign and their designs realised. The specification of the construction site is an opportunity for project design and culture of product to meet. This enables a reduction in time and cost of construction, which in turn creates excellent results. CEALab is the company department of project consulting and development supporting the work of architects and interior designers at different phases through their projects. For project support, please contact [cealab@ceadesign.it](mailto:cealab@ceadesign.it)*

because ideas can be hot and cold

# INDEX

## CUCINA

innovo	23
milo360	33
app	51
cartesio	57
neutra	65
gastone	73

innovo

DESIGN NATALINO MALASORTI

INV09S



INV88S





FRE230S





FRE56S + INV80S



miLO360

CEADESIGN STUDIO





MIL201S



MIL209S



MIL204BKS





MIL203BKS







MIL206S / MIL212S





MIL210S



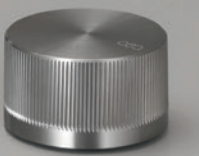
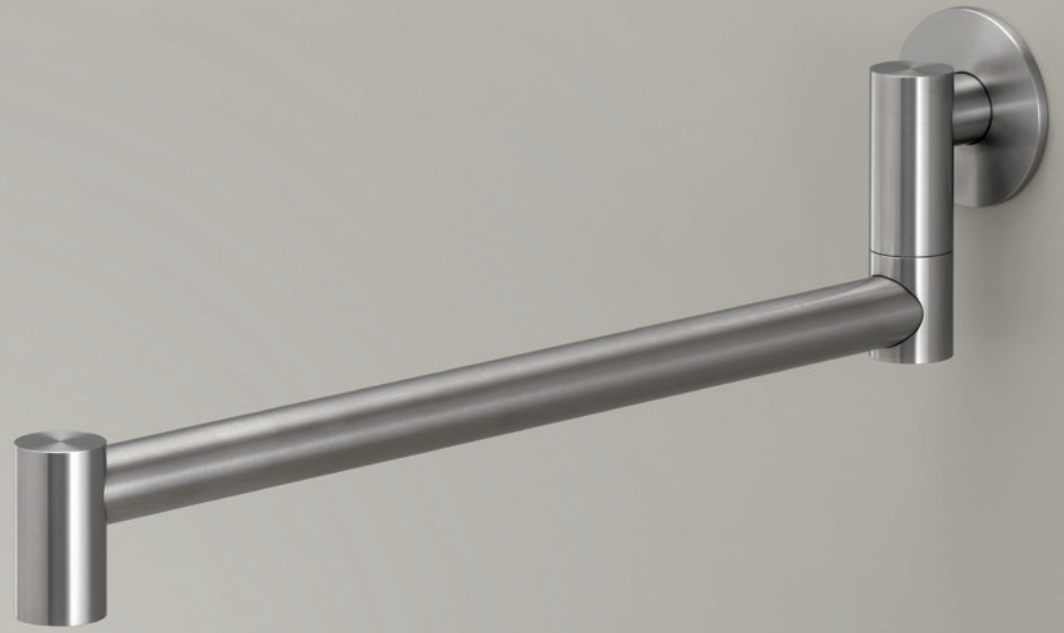
FRE144S + MIL207S

app



FRE144S + APP01S

FRE63S + APP01S



cartesio

CMP DESIGN

CAR01S





CAR08S







neutra

DESIGN GIULIO GIANTURCO



NEU52S



NEU55S



**gastone**

DESIGN NATALINO MALASORTI



FRE54S + GAS14WS



GAS24S

GAS23S







GAS21S





[www.ceadesign.it](http://www.ceadesign.it)

CEADESIGN srl s.u.  
Via Brenta 8  
36020 Pove del Grappa / VI / Italy  
T. +39 0424 572309  
[info@ceadesign.it](mailto:info@ceadesign.it)

CEADESIGN si riserva di apportare, senza preavviso, modifiche nei materiali, nelle finiture e nei disegni.  
Catalogo non destinato alla vendita.

CEADESIGN reserves the right to change, without previous notice, materials, finishes and drawings.  
Catalog not intended for sale.