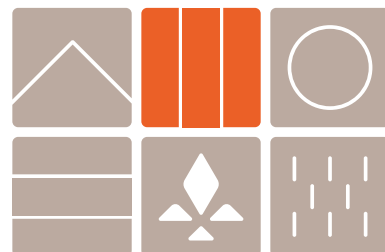


aquasystem



Система модульных ограждений

asyst.ru





КАЧЕСТВО AQUASYSTEM

Продукция торговой марки AQUASYSTEM производится на передовом высокотехнологичном оборудовании, из лучших видов сырья от ведущих мировых производителей. Контроль параметров сырья и готовой продукции на всех этапах производственного процесса гарантирует стабильность качества.

При производстве модульных ограждений используется сталь и алюминий с самыми надежными полимерными покрытиями GreenCoat Pural BT, Polyester, Printech с глянцевыми и матовыми поверхностями.

GREENCOAT®
COLORFUL STEEL
PARTNER

AQUASYSTEM – официальный партнер концерна SSAB производителя стали с экологически чистым полимерным покрытием GreenCoat®

ПРЕИМУЩЕСТВА МОДУЛЬНЫХ ОГРАЖДЕНИЙ AQUASYSTEM



Гарантия до 70 лет.
Максимальный срок службы



Стойкость к ультрафиолетовому излучению – не выцветает



Минимальный вес – нет дополнительной нагрузки на подсистему и столбы



Прочность металла – не трескается на морозе



Не горит и не поддерживает горение – безопасно



Эко-продукт – используются экологически чистые виды покрытия



Особая конструкция замковой части – нет шума и вибрации при ветровых нагрузках



Не нужно красить – нет дополнительных затрат на обслуживание



Надёжный конструктив



Привлекательный дизайн



Не впитывает влагу – не разбухает и не меняет геометрию



Стабильная геометрия конструкции



Качественная оцинкованная сталь и алюминий – максимальная защита от коррозии



Идеальная геометрия панели – удобный и качественный монтаж



Шесть моделей фасадных панелей – адаптация под любой проект



Горизонтальное и вертикальное крепление – широкие возможности применения



Два варианта дизайна поверхности (гладкая и с фактурой дерева) – на ваш вкус



Уникальный дизайн Вашего жилого пространства



Идеальное сочетание с фасадом Aquasystem



Более 1 000 комбинаций

Металлические модульные ограждения AQUASYSTEM разработаны инженерами предприятия «Стил Технолоджи», которое на протяжении 20 лет занимает лидирующие позиции в производстве премиальных металлических водосточных систем из стали с полимерными покрытиями, меди и титан-цинка. Многолетний опыт и компетенции в металлообработке позволили создать уникальную систему модульных металлических ограждений с реалистичными поверхностями структуры дерева.

Благодаря продуманным инновационным решениям модульные ограждения обладают рядом неоспоримых преимуществ, многие из которых не имеют аналогов на российском рынке.

КОМПЛЕКТУЮЩИЕ МОДУЛЬНЫХ ОГРАЖДЕНИЙ AQUASYSTEM

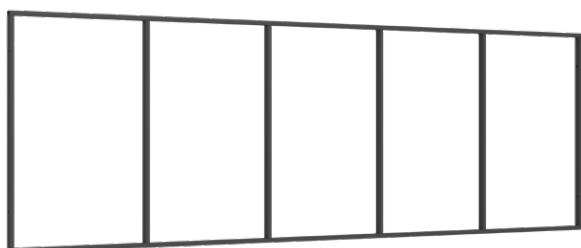


Рис. 1 Каркас стандартной секции (Секция №1, 2, 3, 4, 5) для горизонтального крепления панелей



Рис. 2 Каркас стандартной секции (Секция №6, 7) для вертикального крепления панелей

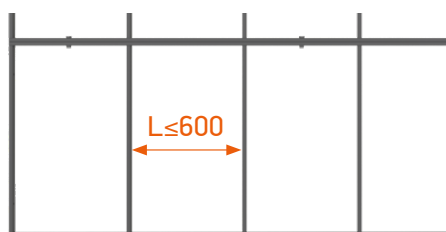


Рис. 3

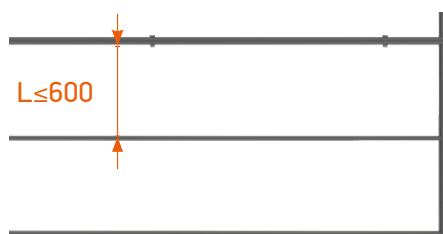


Рис. 4



Рис. 5



Рис. 6



Рис. 7



Рис. 8



Шпилька с наружной резьбой М10



Болт М10



Болт М10



Шайба



Заклепки



Саморез ПШС



Гайка

КАРКАС СТАНДАРТНОЙ СЕКЦИИ

Секции для горизонтального крепления панелей. Рис. 1:

Секция №1 - для панели «Скандинавская доска узкая» размер секции: 3025x1014 мм (3,06 м²).

Секция №2 - для панели «Скандинавская доска широкая» размер секции: 3025x1078 мм (3,26 м²).

Секция №3 - для панели «Скандинавская доска узкая» двойная размер секции: 3025x1038 мм (3,14 м²).

Секция №4 - для панели «Скандинавский брус узкий» размер секции: 3025x1042 мм (3,15 м²).

Секция №5 - для панели «Скандинавский брус широкий» размер секции: 3025x1042 мм (3,06 м²).

Секции для вертикального крепления панелей. Рис. 2:

Секция №6 - для панели «Скандинавский брус узкий» размер секции: 2930x1000 мм (2,93 м²).

Секция №7 - для панели «Скандинавский брус широкий» размер секции: 2874x1000 мм (2,87 м²).

Допускается подготовка подсистемы непосредственно на объекте, посредством сварки металлического профиля с сечением 40x20 мм или 60x40 мм, с последующим окрашиванием готовой секции (см. «Рекомендации по монтажу модульных ограждений AQUASYSTEM» страница 16).

Для горизонтального крепления панелей, необходимо, чтобы расстояние между вертикальными профилями было не более 600 мм. Рис. 3.

Для вертикального крепления панелей, необходимо, чтобы расстояние между горизонтальными профилями было не более 600 мм. Рис. 4.

СТОЛБ ОЦИНКОВАННЫЙ

Столб оцинкованный 80x80x2 мм, заводская порошковая окраска в цвет RAL. Рис. 5.

ПРОФИЛИ

Вертикальный П-образный профиль. Рис. 6.

Горизонтальный П-образный профиль. Рис. 7.

Стартовый профиль (Применяется при горизонтальном монтаже панелей. Рис. 8.

КРЕПЁЖ

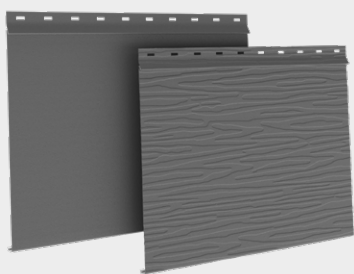
1. Шпилька М10 – L=160 мм
2. Болт М10 – L=120 мм
3. Болт М10 – L=60 мм
4. Шайба М10 – D=10 мм
5. Гайка М10 – D=10 мм
6. Саморез ПШС 4,2*16 мм
7. Заклепки (в цвет панели)

ПАНЕЛИ МОДУЛЬНЫХ ОГРАЖДЕНИЙ



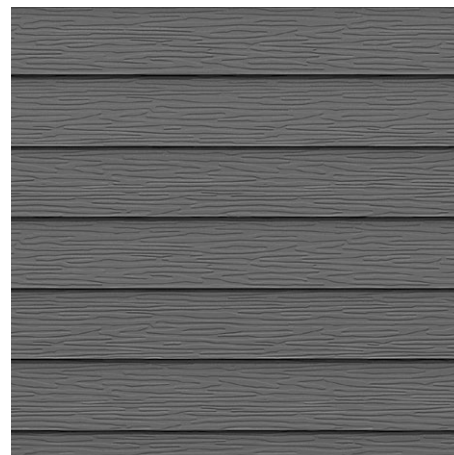
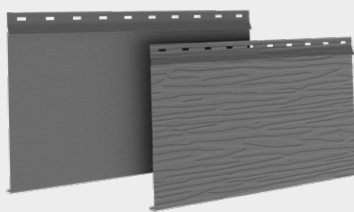
СКАНДИНАВСКАЯ ДОСКА ШИРОКАЯ

Одноsegmentная панель с шириной видимой части 213 мм



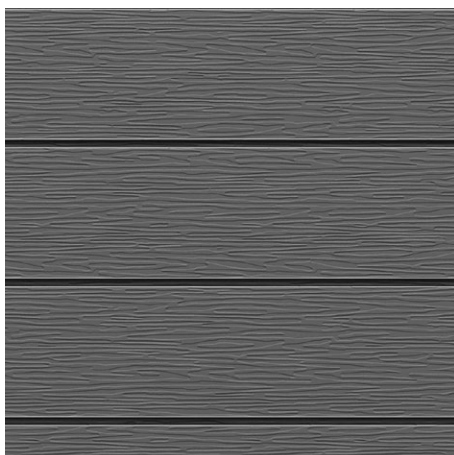
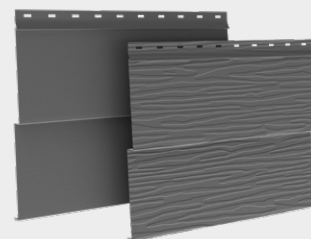
СКАНДИНАВСКАЯ ДОСКА УЗКАЯ

Одноsegmentная панель с шириной видимой части 154 мм



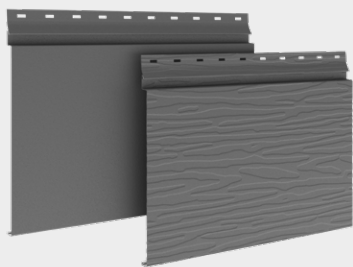
СКАНДИНАВСКАЯ ДОСКА УЗКАЯ ДВОЙНАЯ

Двухsegmentная панель с шириной видимой части 205 мм



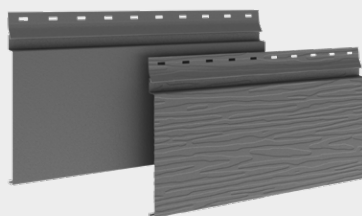
СКАНДИНАВСКИЙ БРУС «МОДЕРН» ШИРОКИЙ

Одноsegmentная панель с шириной видимой части 206 мм



СКАНДИНАВСКИЙ БРУС «МОДЕРН» УЗКИЙ

Одноsegmentная панель с шириной видимой части 147 мм



СКАЧАТЬ
ИНСТРУКЦИЮ
ПО МОНТАЖУ
МОДУЛЬНЫХ
ОГРАЖДЕНИЙ

ГАРАНТИЯ:

На сталь с полимерным покрытием
GreenCoat Pural BT – 50 лет

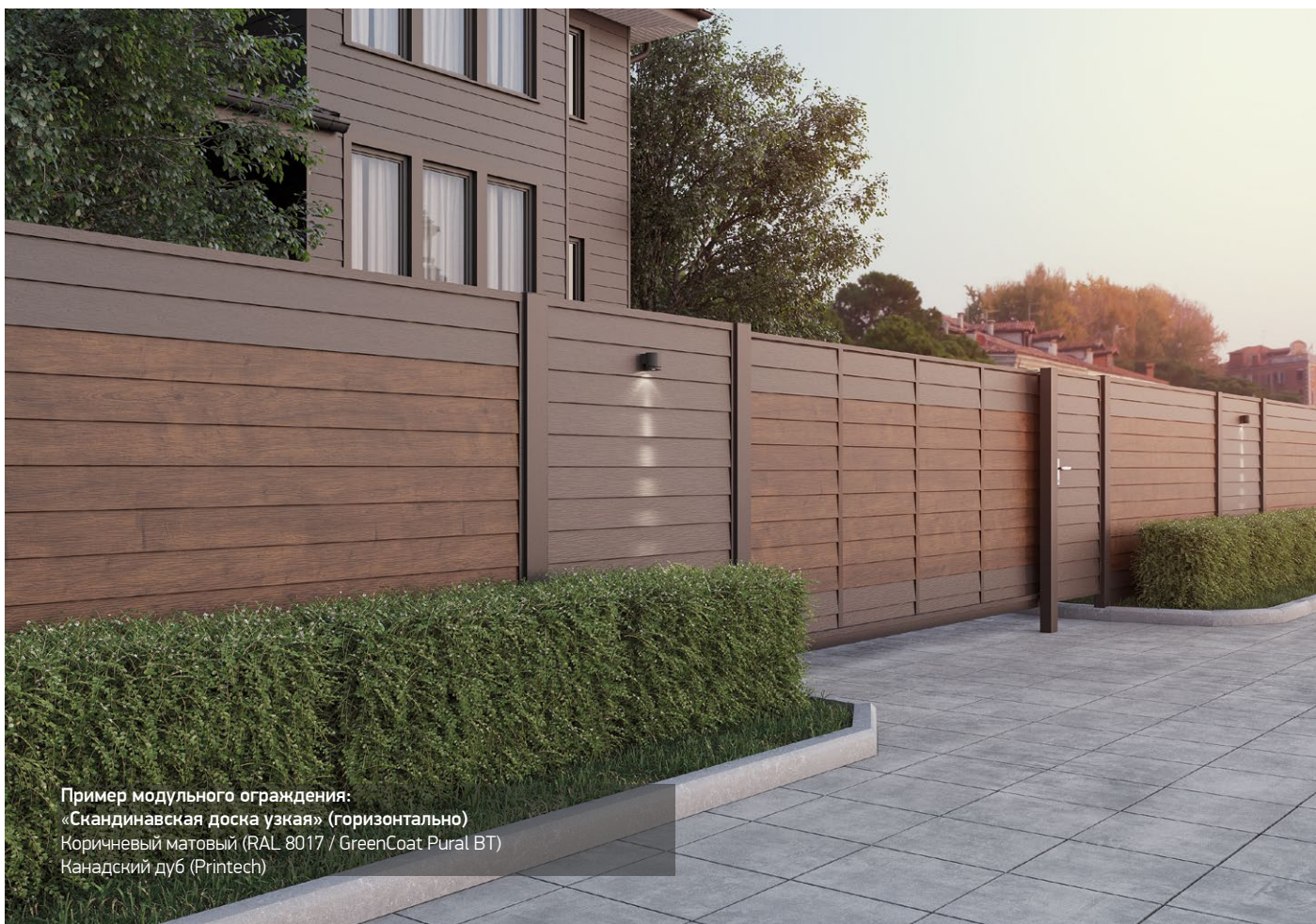
На сталь с покрытием Polyester – до 30 лет

На сталь с покрытием Printech – 30 лет

На алюминий с покрытием Polyester – 70 лет



Пример модульного ограждения:
«Скандинавская доска широкая» (горизонтально)
Маренго матовый (RR 23 / GreenCoat Pural BT)
Австралийский бук (Printech)



Пример модульного ограждения:
«Скандинавская доска узкая» (горизонтально)
Коричневый матовый (RAL 8017 / GreenCoat Pural BT)
Канадский дуб (Printech)



Пример модульного ограждения:
«Скандинавская доска узкая двойная» (горизонтально)
Тёмно-коричневый матовый (RR 32 / GreenCoat Pural BT)
Сибирская пихта (Printech)



Пример модульного ограждения:
«Скандинавский брус «модерн» широкий» (вертикально)
«Скандинавский брус «модерн» узкий» (горизонтально)
Тёмно-коричневый матовый (RR 32 / GreenCoat Pural BT)
Норвежский тис (Printech)



Пример модульного ограждения:
«Скандинавский брус «модерн» узкий» (вертикально)
Маренго матовый (RR 23 / GreenCoat Pural BT)
Канадский дуб (Printech)

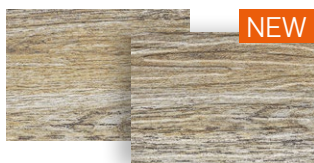


Пример модульного ограждения:
«Скандинавский брус «модерн» широкий вертикально
Чёрный изумруд (RR 33 / GreenCoat Pural BT)
Американский орех (Printech)

ВАРИАНТЫ ЦВЕТОВЫХ РЕШЕНИЙ

КОЛЛЕКЦИЯ ЦВЕТОВЫХ РЕШЕНИЙ С ТЕКСТУРОЙ ДЕРЕВА

PRINTECH



Сибирская пихта

St

PRINTECH



Австралийский бук

St

PRINTECH



Норвежский тис

St

УСЛОВНЫЕ ОБОЗНАЧЕНИЯ:

МАТЕРИАЛЫ:

Al – Алюминий

St – Сталь оцинкованная

ПОКРЫТИЯ:

PURAL – полимерное (полиуретановое) покрытие GreenCoat Pural BT

PE – полимерное (полиэфирное) покрытие Polyester

PRINTECH – полимерное (полиэфирное) покрытие Printech / рисунок текстуры дерева

PRINTECH



Американский орех

St

PRINTECH



Канадский дуб

St



ЗАКАЗАТЬ
ОБРАЗЕЦ

КОЛЛЕКЦИЯ ЦВЕТОВЫХ РЕШЕНИЙ С МАТОВОЙ ПОВЕРХНОСТЬЮ

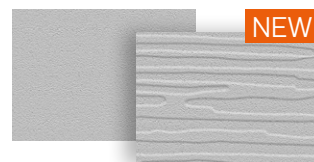
PE



Слоновая кость матовый
(RAL 1015)

St/Al

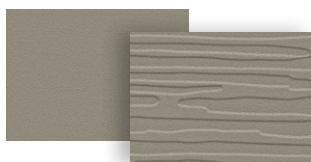
PURAL



Светло-серый матовый
(RR 21)

St

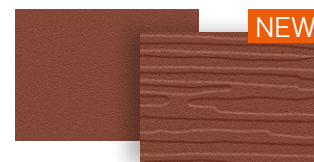
PE



Серый мох матовый
(RAL 7003)

Al

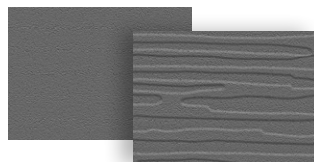
PURAL



Терракотовый матовый
(RR 750)

St

PURAL/PE



Маренго матовый
(RR 23)

St

PURAL



Коричневый матовый
(RAL 8017)

St

PURAL/PE



Тёмно-коричневый матовый
(RR 32)

St

PURAL



Чёрный изумруд матовый
(RR 33)

St

КОЛЛЕКЦИЯ ЦВЕТОВЫХ РЕШЕНИЙ С ГЛЯНЦЕВОЙ ПОВЕРХНОСТЬЮ

PURAL/PE



Мраморно-белый / Белый
(RR 20 / RAL 9010)

St/Al

PE



Слоновая кость
(RAL 1015)

St

PE



Песочный
(RAL 1001)

St

PURAL



Бургундский
(RR 29)

St

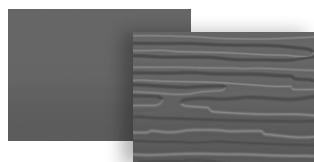
PURAL



Зелёный мох
(RAL 6005)

St

PURAL/PE



Маренго
(RR 23)

St

PURAL/PE



Коричневый
(RAL 8017)

St/Al

PURAL/PE



Тёмно-коричневый
(RR 32)

St

*Все элементы фасадной системы производятся с гладкой поверхностью или с фактурой дерева.

ПРИМЕРЫ ЦВЕТОВЫХ СОЧЕТАНИЙ



ВАРИАНТ 1: Тёмно-коричневый матовый (RR 32) / Норвежский тис / Светло-серый матовый (RR 21)



ВАРИАНТ 2: Маренго матовый (RR 23) / Серый мох матовый (RAL 7003)



ВАРИАНТ 3: Канадский дуб / Слоновая кость матовый (RAL 1015)



ВАРИАНТ 4: Тёмно-коричневый матовый (RR 32) / Канадский дуб



ВАРИАНТ 5: Тёмно-коричневый матовый (RR 32) / Сибирская пихта



ВАРИАНТ 6: Тёмно-серый матовый (RR 23) / Австралийский бук



ВАРИАНТ 7: Тёмно-коричневый матовый (RR 32) / Слоновая кость матовый (RAL 1015)



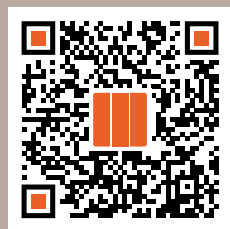
ВАРИАНТ 8: Маренго матовый (RR 23) / Канадский дуб



ВАРИАНТ 9: Тёмно-коричневый матовый (RR 32) / Канадский дуб



ВАРИАНТ 10: Коричневый матовый (RAL 8017) / Австралийский бук



QR код для просмотра
электронной версии каталога

aquasystem
непревзойденная эстетика