



MAESTRI DEL COTTO  
Famiglia Piazzai



Con forza e passione  
formiamo pezzo dopo pezzo,  
uno alla volta, spinti dall'amore per il bello  
e da tanto – quanto folle – orgoglio artigianale italiano.

*Alessandro Piazzai*

ACQUA, ARIA, TERRA E FUOCO



TERRA

## L'IMPORTANZA DELLA MATERIA PRIMA

Il vero ed autentico cotto fatto a mano deve essere realizzato con argille di profondità, caratterizzate da una determinata composizione geologica, così che il manufatto possa raggiungere la massima qualità.

Le migliori argille, si trovano in Toscana, in particolar modo nel territorio Senese.

Infatti, dalle argille senesi nascono manufatti compatti, elastici e porosi al punto giusto, tanto da recepire al meglio le cere di protezione e inattaccabili dal gelo all'esterno.

Non a caso Piazza del Campo a Siena, realizzata unicamente con queste argille, ancora oggi, mantiene la sua originale bellezza.

I nostri prodotti sono realizzati con argille senesi, ed alcuni contengono una piccola percentuale di argille fiorentine e della tuscia, al fine di ottenere tonalità cromatiche diverse, ma che non intaccano la qualità del manufatto.



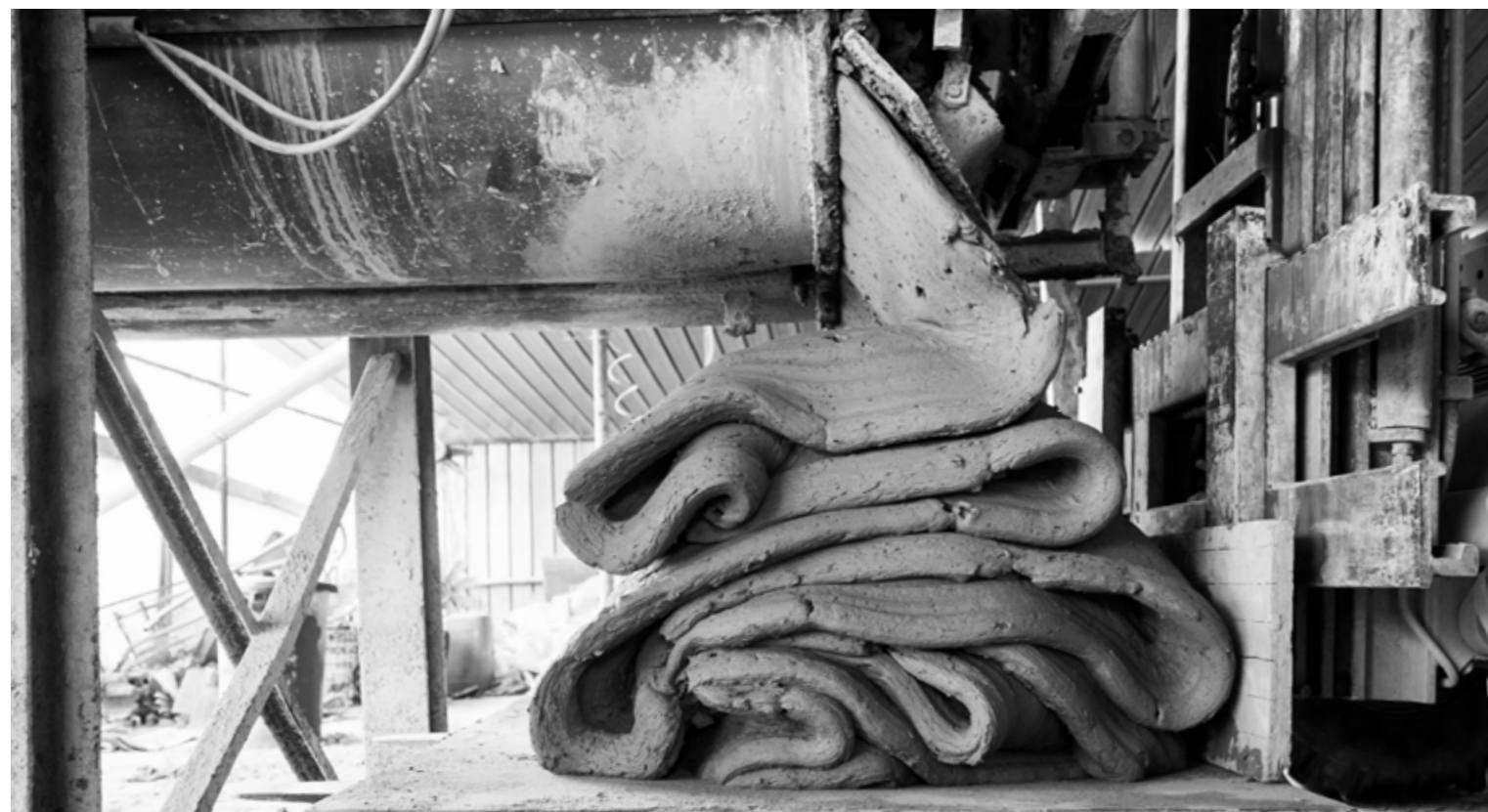


ACQUA

## L'IMPASTO CON SOLA ACQUA

Non appena viene estratta dalla cava, l'argilla viene impastata con la sola aggiunta di acqua, perchè ricca di sostanze organiche.

Dopodichè, l'impasto viene riversato all'interno di stampi in legno, per poi essere battuto manualmente, pezzo dopo pezzo, dando vita così a manufatti totalmente naturali e traspiranti.





ARIA

## ESSICCAZIONE NATURALE

I manufatti vengono lasciati riposare ed essiccare naturalmente a terra per diversi giorni. L'essiccazione naturale permette di escludere le microlesioni molecolari tipiche dei cotti industriali e ne garantisce la massima resistenza e compattezza.

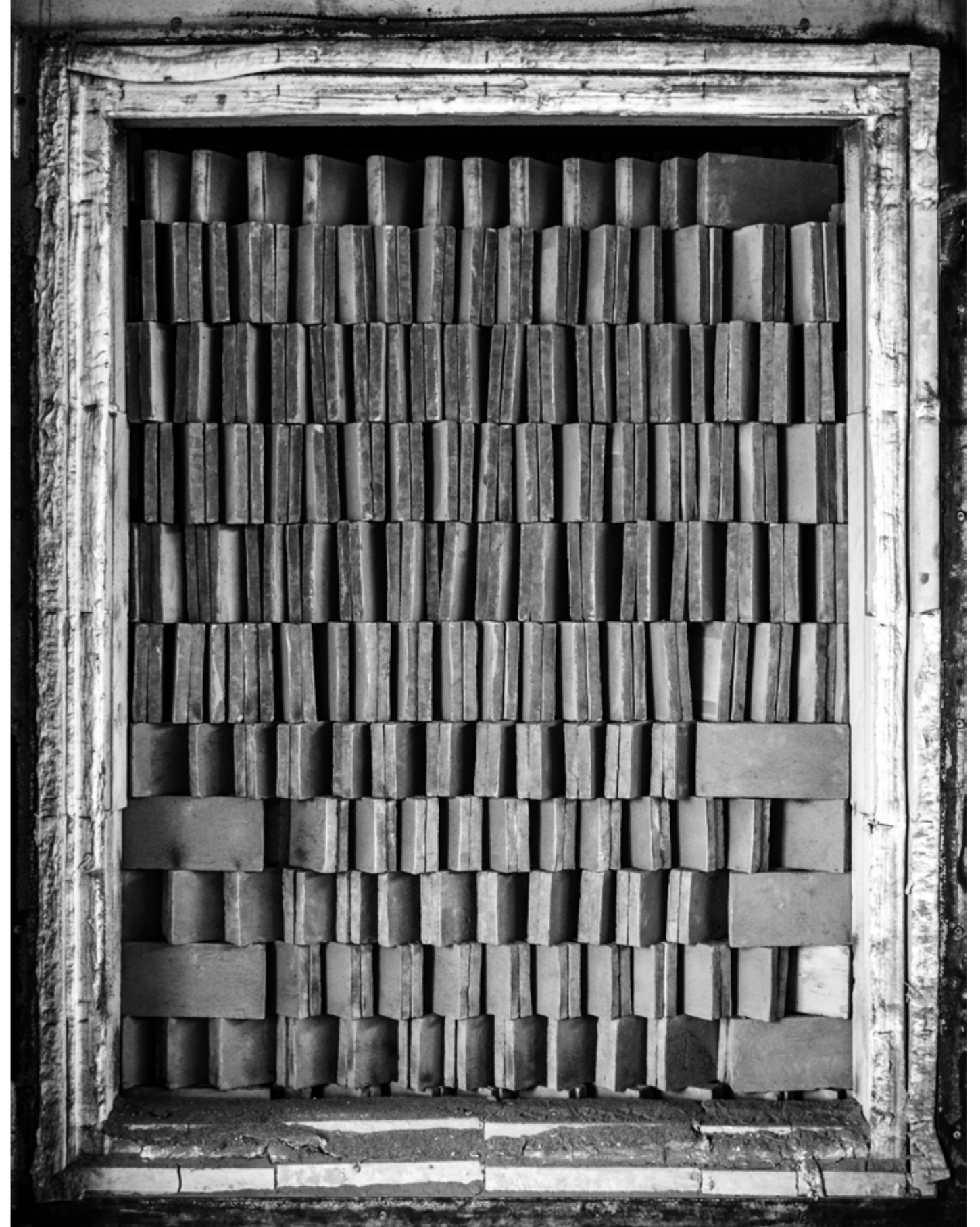




FUOCO

## E TUTTO PRENDE COLORE

Come una magia, le Cotture Artigianali fanno sì che i manufatti acquistino le loro più belle tonalità cromatiche, dettate dalle diverse componenti geologiche delle argille. Durante la cottura, le fiamme invadono i manufatti, donando le tipiche sfumature cromatiche e rendendo ogni pezzo unico ed inimitabile. Inoltre, la lenta progressione della fiamma è il segreto di un cotto ingelivo, resistente nei secoli e dal suono metallico.

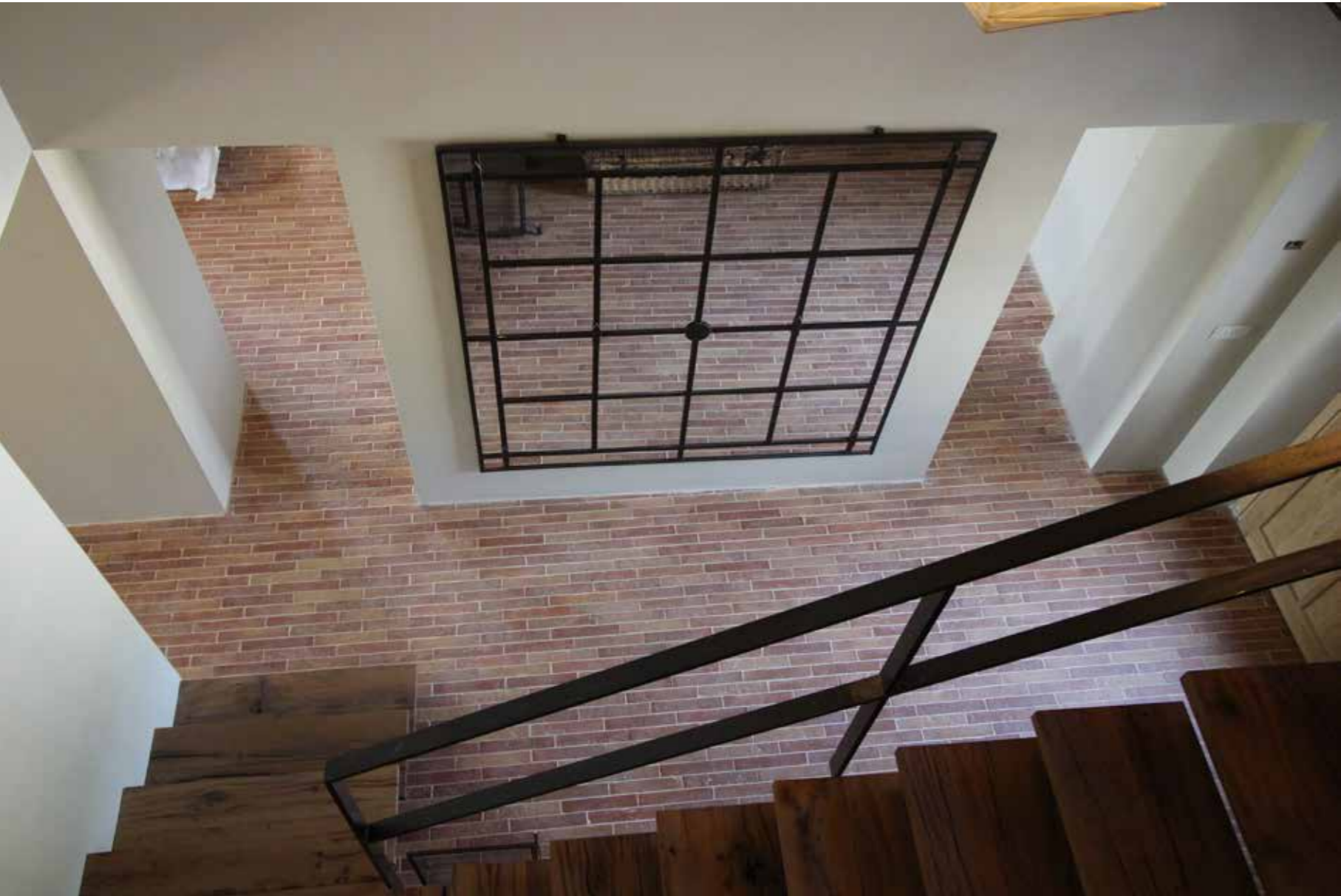


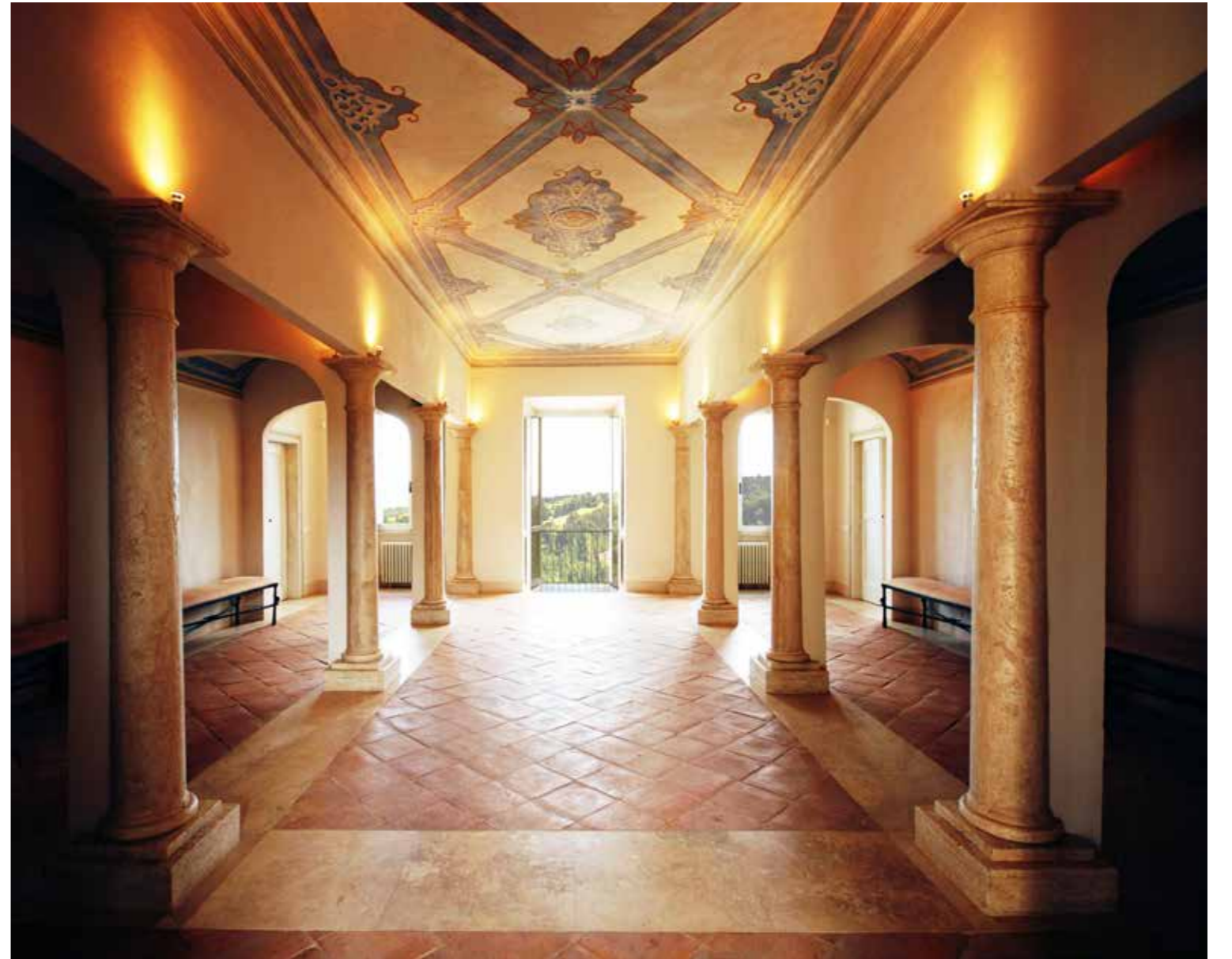


## RESIDENZE PRIVATE

















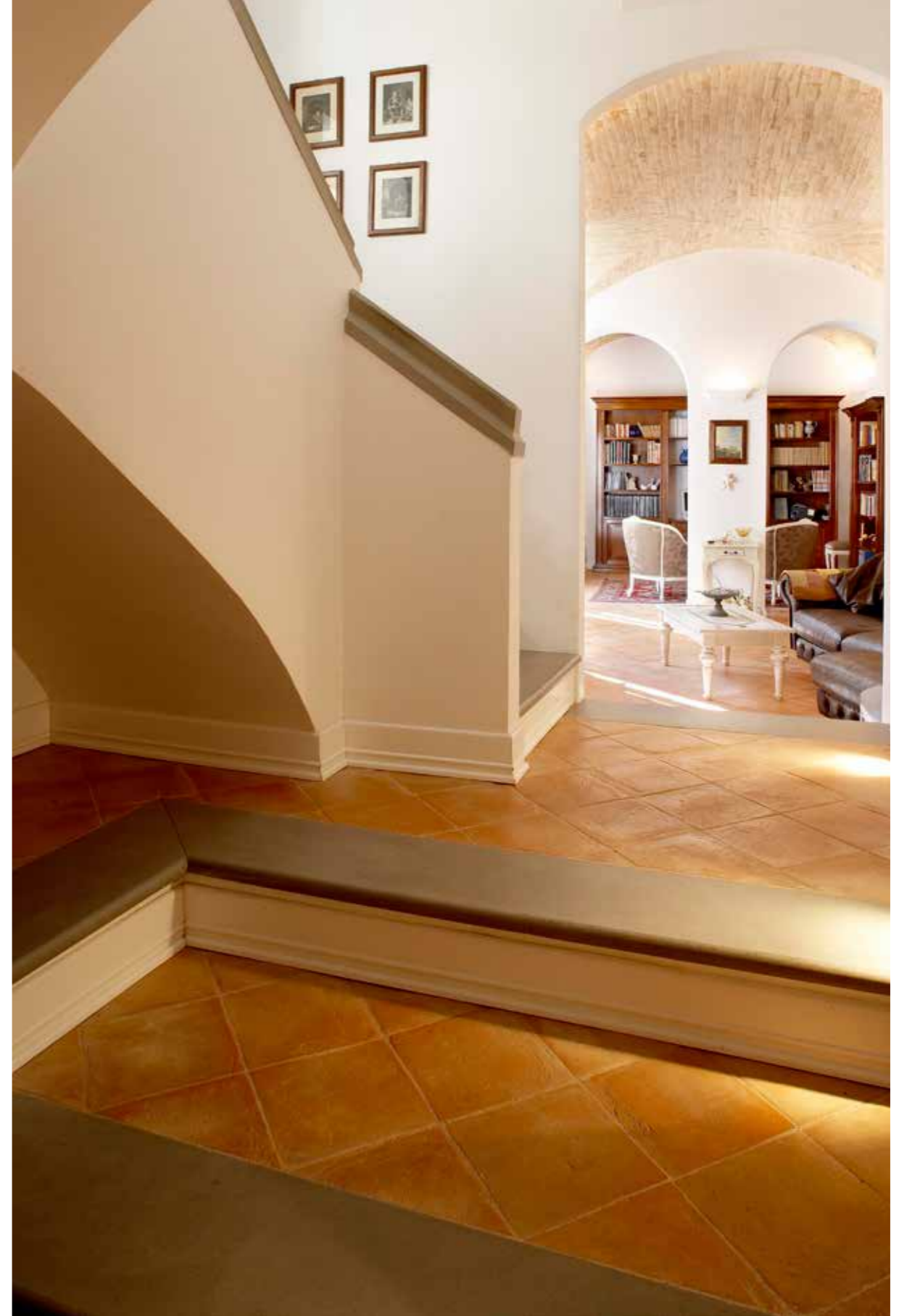
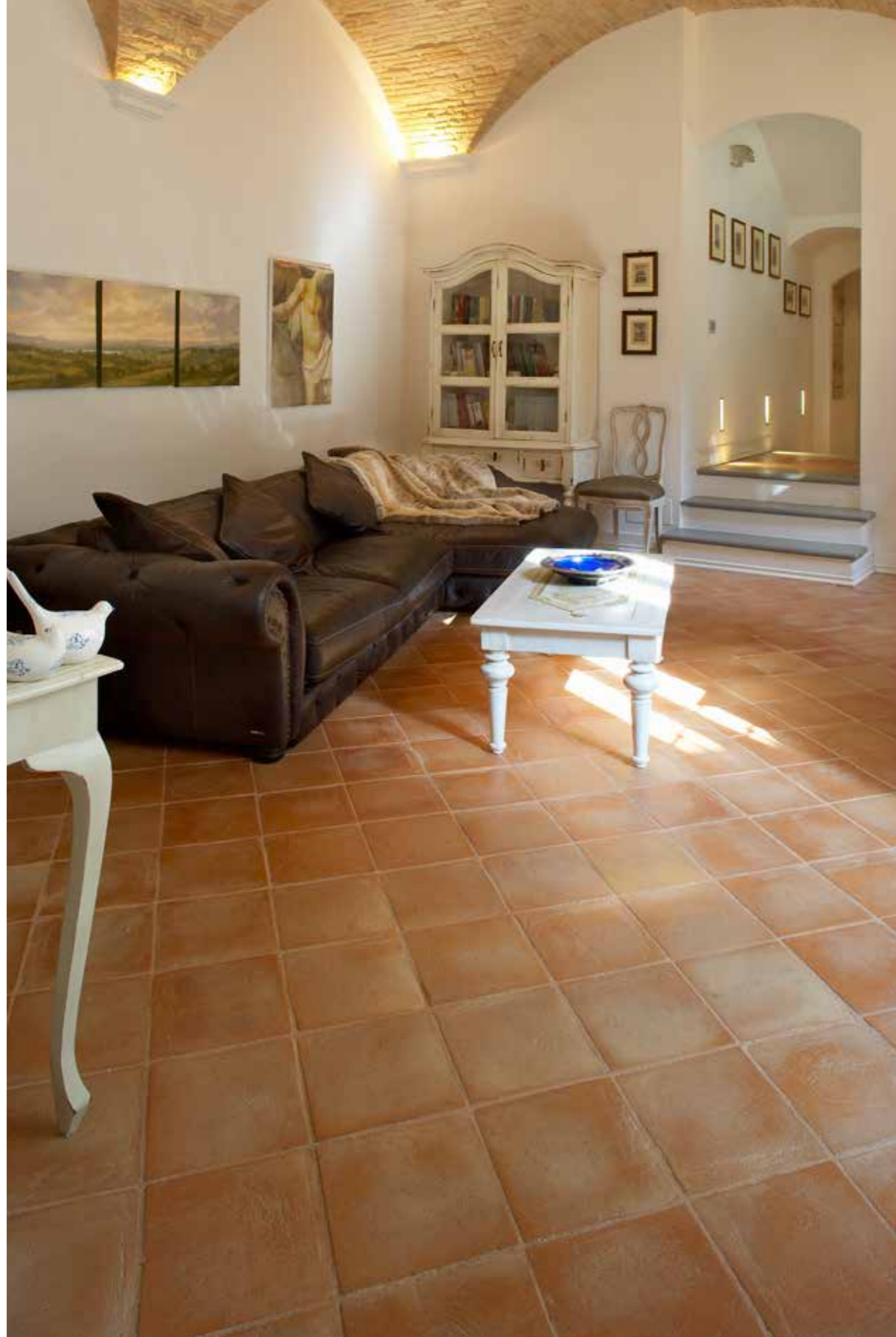




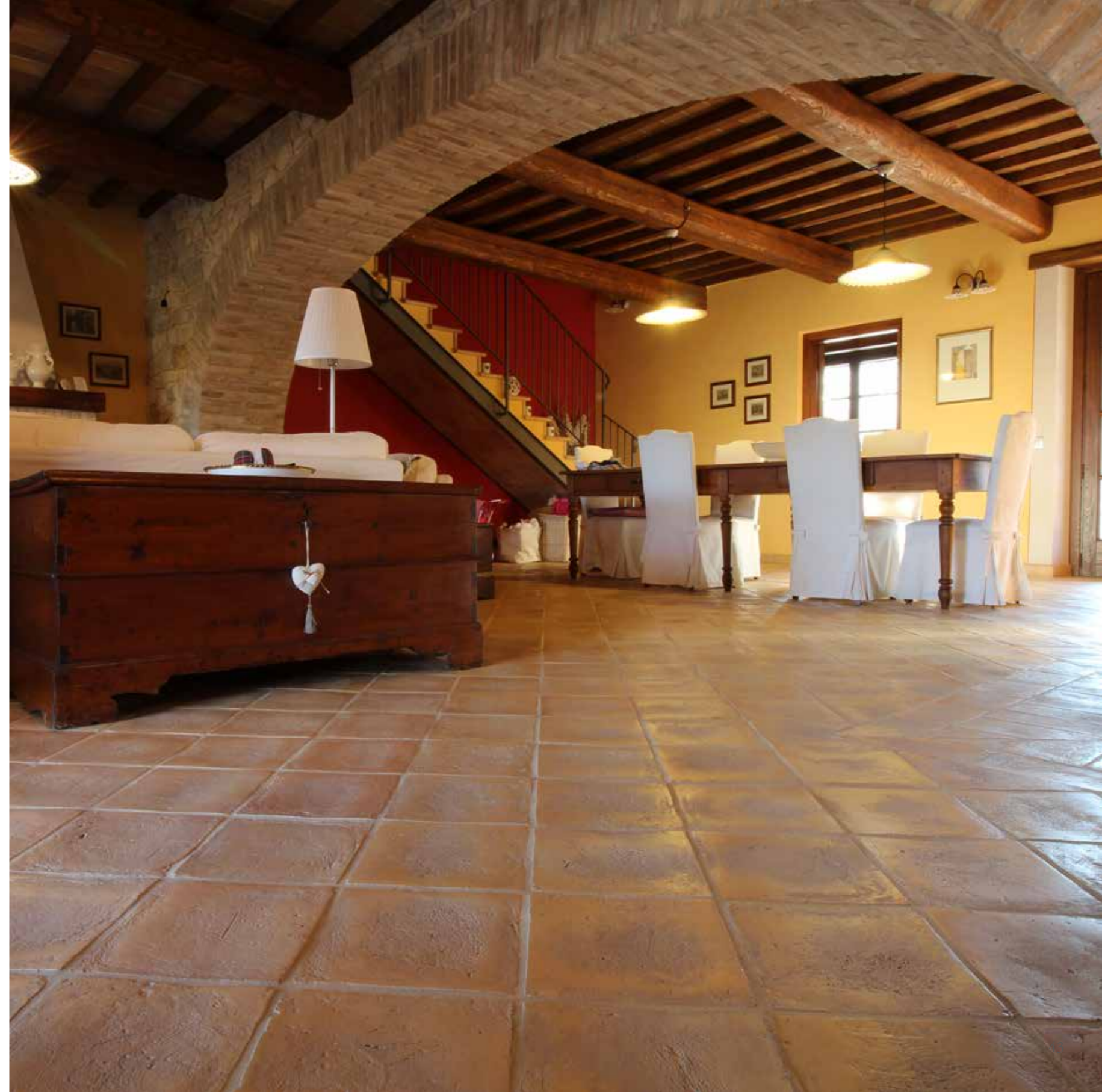


































































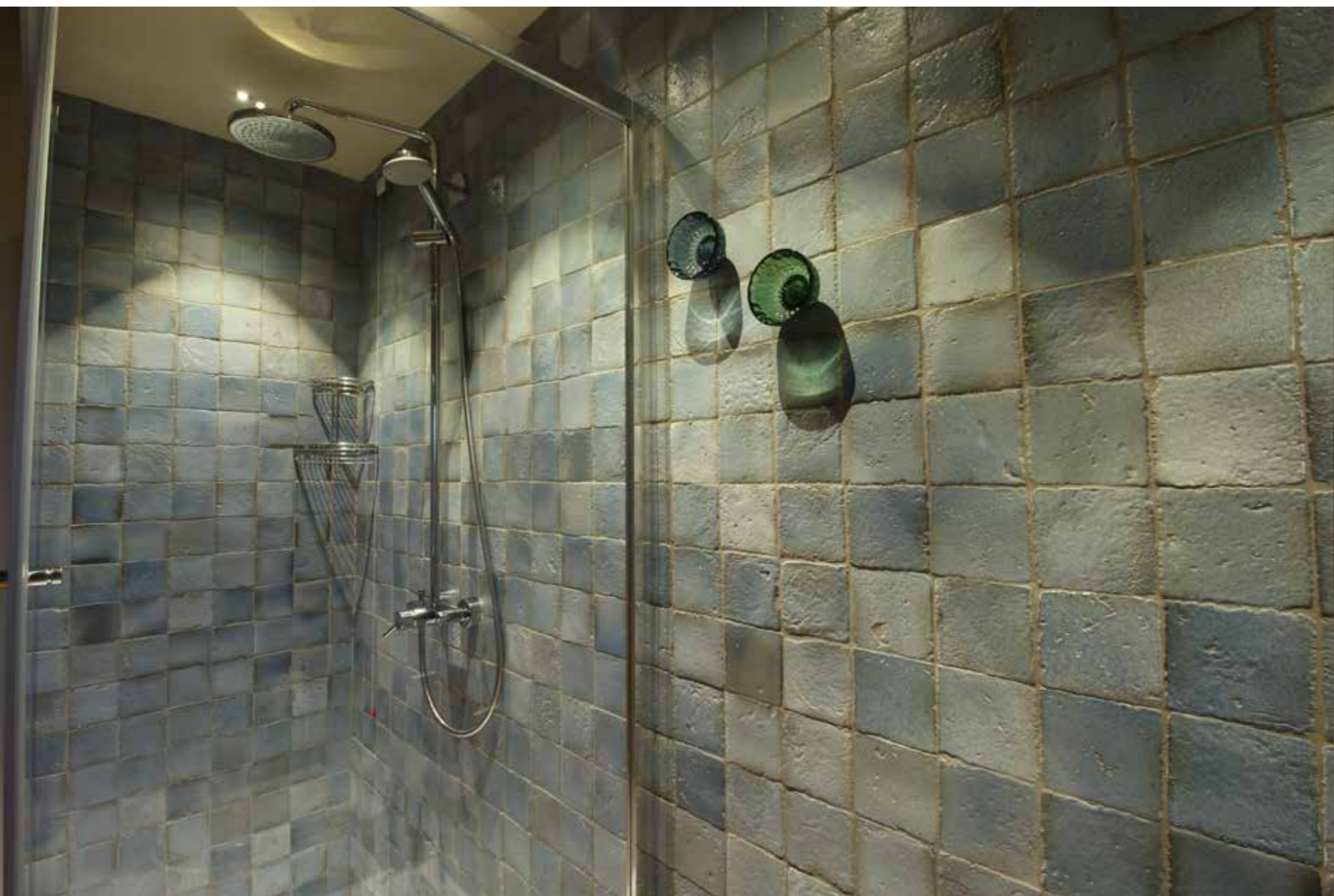




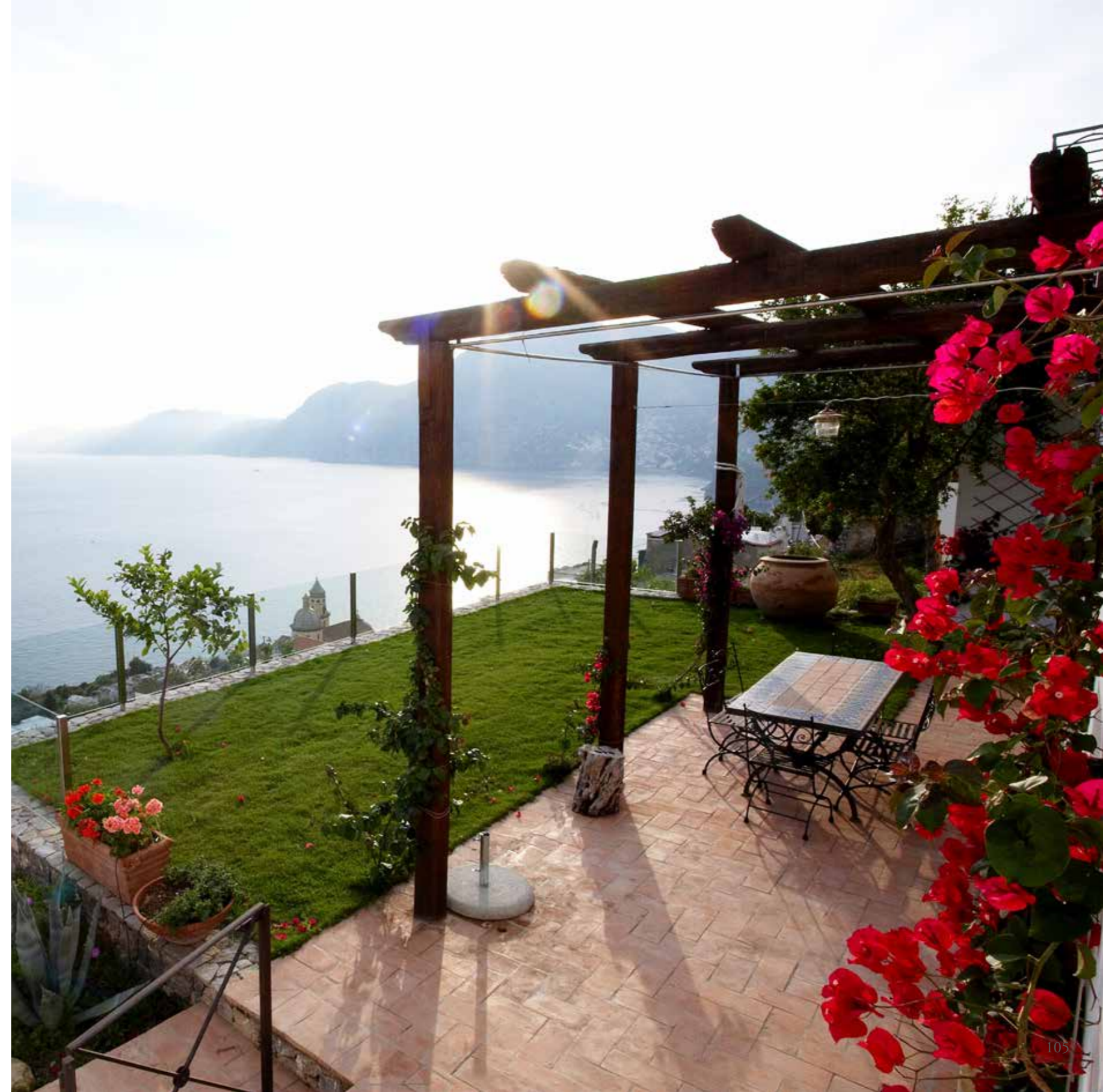
































## REALIZZAZIONI STORICHE

## LUOGHI DI CULTO

- Chiesa di S. Lucia - Gubbio (PG)
- Convento di San Benedetto - Gubbio (PG)
- Convento dei Frati Cappuccini - Spoleto (PG)
- Chiesa dei Frati Cappuccini di Montemalbe - Perugia
- Monastero di Santa Lucia - Foligno (PG)
- Chiesa di San Michele - Casorzo (AL)
- Convento di Santa Chiara - L'Aquila
- Eremo di Montecorona - Umbertide (PG)
- Chiesa di San Pietro - Gubbio (PG)
- Abbazia di San Salvatore - Cessapalombo (MC)
- Chiesa di San Francesco - Acquasparta (TR)
- Chiesa di Santa Maria Assunta - Orzinuovi (BS)









- Convento di Santa Maria della Pietà - Umbertide (PG)
- Basilica di San Domenico - Perugia
- Basilica di Santa Chiara - Assisi (PG)
- Chiesa di Sant'Andrea - Assisi (PG)
- Convento del Bambin Gesù - Santa Maria degli Angeli (PG)
- Chiesa del S.S. Crocifisso - Monteleone d'Orvieto (TR)
- Convento di San Girolamo - Gubbio (PG)
- Ostentofio Mosca - Gubbio (PG)
- Eremo del Sacro Speco - Narni (TR)
- Monastero di Vallegloria - Spello (PG)
- Canonica Camourana - Camurana (MO)
- Pavimentazione sacrestia Duomo - Orvieto (TR)
- Chiesa di Santa Lucia - Perugia
- Convento San Francesco - Orvieto (TR)
- Chiesa Madonna delle Piagge - Civita Castellana (VT)
- Chiesa dei Bianchi - Gubbio (PG)
- Chiesa di San Paolo Converso - Celle su Rigo (SI)
- Eremo del Sasso - Fabriano (AN)
- Duomo - Tivoli (ROMA)
- Chiesa di San Cristoforo - Siena (SI)
- Santuario di Santa Teresa di Calcutta - Moncalvo (AT)
- Chiesa di San Pietro Apostolo - Bicinicco (UD)
- Chiesa di San Vincenzo - Casorzo (AT)
- Chiesa Santa Maria Della Pietà - Umbertide (PG)
- Chiesa dei Bianchi - Gubbio (PG)
- Convento Frati Minori Cappuccini - Spoleto (PG)
- Abbazia Sassovivo - Foligno (PG)
- Eremo S. Maria di Val di Sasso - Valleremita (AN)
- Monastero di Bose - San Masseo (PG)
- Koinonia - Morrovalle (MC)
- Monastero S.S. Concezione - Sutri (VT)
- Madonna delle Grazie - Brescia

# CASTELLI E FORTEZZE



- Castello di Civitella Ranieri - Umbertide (PG)
- Torre civica - Nocera Umbra (PG)
- Castello dell'ordine dei Cavalieri di Malta - Magione (PG)
- Castello di Naro - Acqualagna (PU)
- Castello di Montalera- Panicale (PG)
- Ripristino pavimentazione Rocca di Spoleto - Spoleto (PG)
- Rocca di Lonato - Desenzano del Garda (BS)
- Castello Caracciolo-Brienza (PZ)
- Castello di Collalto-Susegana (TV)
- Castello di Casaltoldo - Mantova
- Castello di Redondesco - Mantova
- Castello di Magrano - Gubbio (PG)
- Castello di Naro - Cagli (PU)
- Castello di Montegiove - Montegiove (TR)
- Castello di Petroia - Gubbio (PG)
- Castello Malaspina - Varzi (PV)
- Castello di Desenzano - Desenzano del Garda (BS)
- La Badia di Orvieto - Orvieto (TR)
- Castello di Fighine - Fighine (SI)

# VILLE E PALAZZI



- Museo comunale - Citerna (PG)
- Palazzo Onofri sede del Municipio - Foligno (PG)
- Palazzo del Bargello - Gubbio (PG)
- Teatro Comunale - San Casciano dei Bagni (SI)
- Centro Ricerche il Pischiello - Passignano sul Trasimeno (PG)
- Palazzo Ducale - Gubbio (PG)
- Palazzo Ducale, Camera degli sposi - Mantova (ripristino pavimentazione)
- Piazza San Francesco, sala accoglienza - Assisi (PG)
- Villa Boccaglione - Bettona (PG)
- Villa Salvati - Ancona
- Palazzo Comunale - San Casciano dei Bagni (SI)
- Municipio e Teatro comunale - Esanatoglia (MC)
- Palazzo Bufalini - Spoleto (PG)
- Casa Natale di Michelangelo - Caprese Michelangelo (AR)
- Museo Nazionale Alessandro Manzoni - Lecco
- Villa Delfini - Cavezzo (MO)
- Palazzo Vescovile - Montepulciano (SI)
- Palazzo del Capitano del Popolo - Montepulciano (SI)
- Palazzo San Martino - Siena



## RISTORANTI E ALBERGHI

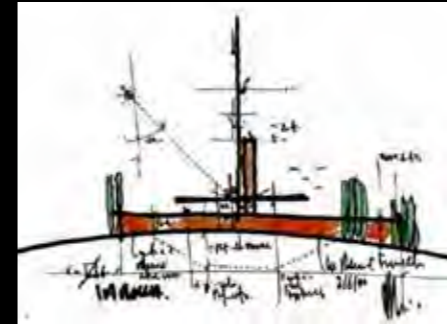






LE CANTINE





- Rocca di Frassinello - Gavorrano (GR)
- Cantine Colsanto - Bevagna (PG)
- Cantina Capitoni - Pienza (SI)
- Cantina Montenigo - Montorio (VR)
- Cantine Povero - Cisterna d'Asti (AT)
- Cantina La Mormoraia - San Gimignano (SI)
- La Porta di Bacco - Montepulciano (SI)
- Cantine Ercolani - Montepulciano (SI)
- Tenuta e Cantina Podernovo di P. e G. Bulgari - Palazzone (SI)



LA STORIA DEL COTTO  
da Città della Pieve, una tradizione che dura da oltre 800 anni



Correva l'anno 1250 D.C.. Nell'atto di sottomissione a Perugia (Guelfa) l'allora "Castel della Pieve" (Ghibellina e ribelle) fu obbligata per decreto a fornire alla città del Grifo "tanto cotto per pavimenti quanto ne occorresse per lastricare la sua piazza del Comune". E così fu. Da allora, tra storia e leggenda, Perugia inizia a utilizzare questo materiale di tradizione prevalentemente senese anche per la realizzazione di pianelle e tavelle. L'ormai "Città della Pieve", testa di ponte tra l'Umbria e la Toscana, si afferma invece sempre più come una delle maggiori produttrici di cotto. Grazie alla **Maestri del Cotto**, a distanza di circa 8 secoli, la storia sembra essersi fermata nel recupero di una produzione prestigiosa e sempre più rara.





ORGOGGIO ARTIGIANALE ITALIANO





## I VALORI DELLA FAMIGLIA PIAZZAI

Fondata nel 1994, da Fausto Piazzai e dal figlio Alessandro, la Fornace Maestri del Cotto, da piccola azienda a conduzione familiare è divenuta leader indiscussa del settore, senza mai perdere di vista l'artigianalità che rende esclusivo questo prodotto.

Da oltre venticinque anni, l'azienda è in continua e costante crescita, grazie all'impegno e alla passione della famiglia e di uno staff di primissimo ordine senza il quale sarebbe impossibile ottenere questi risultati.

La Maestri del Cotto si rivolge a tutti coloro che non permettono che l'evoluzione del tempo travolga il gusto del bello e della qualità, garantendo il confort e il calore del vivere moderno. La produzione di cotto fatto a mano, accompagna lo sviluppo della civiltà umana; la sua storia, infatti, ripercorre tutte le tappe dell'arte del costruire con sapienza, e la Maestri del Cotto lo fa con esso...



*Fausto e Alessandro Piazzai,  
da padre in figlio  
l'artigianalità che rende esclusivo  
il prodotto della Maestri del Cotto*

