

Produits innovants pour
façades et revêtements

Utilisations extérieures



BRUAG

Innovation for Architecture



Sommaire :

Aperçu général	2 - 5
Façades ventilées	6 - 13
Façades perforées	14 - 21
Balustrades de balcons	22 - 31
Acoustique pour balcon	32 - 33
Aménagement paysager	34 - 36



Le temps du minimalisme en architecture est définitivement dépassé. Lorsque l'on combine les idées d'une équipe innovante à une technique des plus modernes, il en résulte des variations de conceptions insoupçonnées pour les architectes, les architectes d'intérieur et les designers. Pour l'extérieur, nous proposons des panneaux pour façades ventilées, des revêtements perforés, des balustrades de balcons ou des systèmes acoustiques complets pour balcons. Les matériaux de Bruag s'adaptent aussi parfaitement à votre jardin.

En plus de panneaux découpés au millimètre près pour les façades ventilées, la découpe laser permet de réaliser des perforations et décorations personnalisées pour l'extérieur en conférant de manière simple un caractère unique à un bâtiment.

Nos 4 principes fondamentaux :

Individualité

Un maximum de liberté pour les esprits créatifs : les meilleures innovations proviennent d'une bonne coopération avec vous. Profitez des diverses possibilités qui résultent de la liberté de conception de forme, de couleur et de matériau de nos produits.

Les dernières technologies

Vos panneaux sont confectionnés au laser dans notre usine de Güttingen (Suisse), et laqués dans un des 3000 tons possibles à l'aide d'une unité moderne.

Innovation

Afin de compléter notre gamme de produits, nous sommes constamment à la recherche de matériaux et de nouveaux domaines d'application, afin que nous puissions répondre à vos demandes à venir.

Fiabilité

Avec nous, vous pouvez compter sur une livraison ponctuelle. Et s'il subsiste un quelconque problème, nous nous tenons à votre disposition pour vous aider.

Les détails techniques, y compris les suggestions de montage et notre collection de perforations avec des suggestions de conception, peuvent être trouvés dans la zone "Download" de notre site Internet ou peuvent vous être envoyés par e-mail ou par courrier sur demande.

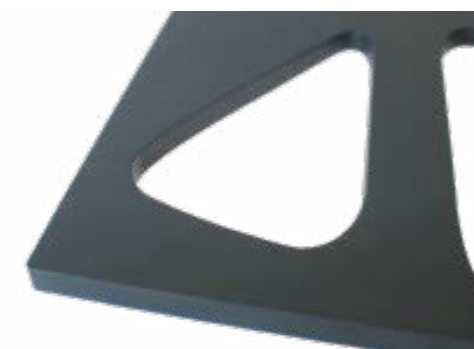
Dans les pages suivantes, nous vous présentons les diverses possibilités d'utilisation en extérieur.

Aperçu général

Matériaux

Pour l'extérieur, nous utilisons principalement les deux matériaux suivants : CELLON® et Formboard top pine. Le Formboard top pine est un système de panneaux de bois hautement densifié lié au polyuréthane et le CELLON® est un panneau stratifié haute pression compact (HPL). Il est composé de 70% de cellulose et de 30% de résine phénolique. L'avantage du Formboard top pine est son prix attractif et son aspect écologique. En effet, il s'agit d'un produit dont la sciure de bois résultante de la transformation est réutilisée. Un collage spécial permet à ce panneau d'être utilisé à l'extérieur, la surface du panneau peut cependant changer avec le temps, c'est à dire qu'elle peut devenir plus rugueuse et elle peut se dilater jusqu'à trois

pour mille. Si vous recherchez une solution dans laquelle le panneau de façade conserve la même surface même après des années, le CELLON® est fait pour vous. Ce panneau HPL convainc par sa résistance à l'humidité et n'a une dilatation que d'un pour mille. Ainsi vous avez le choix entre un panneau de bois, qui implique quelques modifications mais qui est très avantageux niveau prix et un panneau stratifié très résistant aux intempéries et très stable. Chez Bruag chaque panneau est découpé individuellement au laser et nous vous livrons un panneau prêt à être monter incluant les trous de perçage souhaités, les niches nécessaires au montage, les bandes d'étanchéité pour la sous-construction et les accessoires de montage thermo-laqués.



Avantage/points forts CELLON®:

- Formes personnalisées grâce à la technologie laser (perforations et ornements inclus)
- Robuste mécaniquement
- Résistant aux rayures et aux chocs
- Très haute résistance
- Non fragilisant
- Résistant à l'humidité
- Pas de gonflement en cas d'exposition à l'humidité
- Résistant au gel
- Résistant aux termites
- Grand choix de couleurs (plus de 3000 tons possibles)
- Aspect naturel, finition mate
- Montage facile

Avantages/points forts Formboard top pine:

- Formes personnalisées grâce à la technologie laser (perforations et ornements inclus)
- Ecologique
- Rapport qualité/prix attractif (prix de vente incluant découpe)
- Résistant à l'humidité
- Aucun détachement de copeaux grâce au collage polyuréthane
- Résistant au gel
- Haute résistance
- Grands formats possibles sans supplément
- Grand choix de couleurs (plus de 3000 tons possibles)
- Montage facile

CELLON®

Formboard top pine

Support	Panneau de particules de bois hautement compressées (HPL), 70% cellulose et 30% résine phénolique	Panneau en fibres de bois collées au polyuréthane
Épaisseurs panneaux	6, 8 ou 10 mm (autre épaisseur sur demande)	10 ou 18 mm
Format maximal Panneau brut**	3600 x 1800 mm ou 3000 x 1280 mm ou 2400 x 1200 mm*	2050x6050 mm*
Facturation	Facturation de la masse nette	
Coloris	NCS S Edition 2, RAL Classic, Bruag ALU	
Classification matériau	Bs1d0 = Standard	B2 = Standard B1 avec revêtement spécial possible (moyennant supplément)
Fixation	HolzFix-vis en acier inoxydable + Anneau d'étanchéité (les trous de perçage sont effectués au laser selon vos indications sans supplément)	
Sous -construction	Lattes épicea verticales ventilées min. 27*80 mm, sous-construction métallique également possible	

* Veuillez noter que notre unité de laquage ne permet d'utiliser que des panneaux d'une largeur maximale de 1.33 m. Les panneaux plus larges peuvent être laqués à la main moyennant des frais supplémentaires.

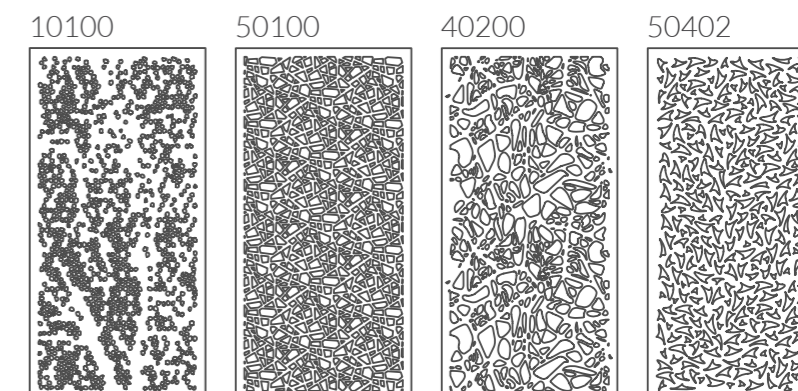
** Ces formats représentent simplement la taille maximale du panneau de matière première correspondant. Cependant, nos panneaux peuvent être plus petits que le panneau brut c'est-à-dire qu'ils sont coupés exactement selon vos souhaits. De plus, les perforations peuvent être effectuées sur plusieurs panneaux sans interruption, ce qui vous permet de combiner de manière homogène le design souhaité.

Individualité dans la forme et la couleur

Chaque élément est conçu exactement selon vos besoins, découpé au millimètre près selon vos plans et revêtu d'une couleur parmi les 3000 tons anti-UV possibles. Les chants des panneaux sont également laqués avec le coloris souhaité (RAL; NCS S; Bruag Alu). Nous sommes également en mesure de fabriquer des panneaux grand format. Bruag applique le système de facturation de la masse nette. Vous ne payez pas de découpe ni de supplément pour le perçage des trous.



A côté des libertés de planification, la découpe laser permet de créer un design très personnalisé des panneaux. Vous pouvez créer votre propre perforation ou choisir parmi les modèles existants et nous adaptons votre idée à notre production. Nous travaillons avec la base de données DXF et DWG.



Vous trouverez un aperçu complet de nos possibilités de design et options en les téléchargeant sur notre page internet.

Façades Ventilées

Produit Personnalisé

Vous en avez assez, d'adapter vos plans aux possibilités des fabricants de panneaux et de devoir payer un supplément pour chaque découpe ou chaque trou percé?

Si tel est le cas, vous êtes ici au bon endroit. Nous nous adaptons à vos besoins en vous proposant des panneaux grand format selon vos besoins. Des panneaux de masse découpés au millimètre près, disponibles dans plus de 3000 coloris et avec facturation de la masse nette.



Les détails techniques, y compris les suggestions de montage et notre collection de perforations avec des suggestions de conception, peuvent être trouvés dans la zone "Download" de notre site Internet ou peuvent vous être envoyés par e-mail ou par courrier sur demande.

Formboard top pine et CELLON® jouent de leur force respective

Les chefs de projet de l'entreprise Baltensperger AG ont étudié les points forts de chaque matériau pour la construction de plusieurs bâtiments scolaires à Winterthur. Si le CELLON® a été utilisé pour les surfaces totalement exposées aux intempéries, les chefs de projet ont préféré le Formboard top pine pour les surfaces non-exposées. En raison d'un traitement identique de surface, on distingue à peine où le Formboard top pine et où le CELLON® a été utilisé. Résultat : des économies grâce à une combinaison judicieuse de nos matériaux en fonction du domaine d'application.

Pays/Lieu:	Suisse/Winterthur
Projet:	Bâtiments scolaires Winterthur
Matériau:	CELLON®, 8 mm; Formboard top pine, 10 mm
Couleur:	NCS S 7010-R10B
Architecte/Chef de projet:	Baltensperger Seuzach

Des formes personnalisées de panneaux permettent des constructions exceptionnelles

Pour le projet 'UNUS' les architectes du bureau Adank & Partner ont conçu des unités d'habitations modulaires combinables, qui n'ont pas seulement convaincu par leur adaptabilité mais qui sont également uniques par leur design. Les panneaux CELLON® ont été choisis pour le revêtement de façade. Grâce à la flexibilité des possibilités de production de Bruag, les architectes ont pu régler sans problèmes les angles inhabituels du bâtiment et commander les panneaux non seulement rectangulaires mais également coniques.

Pays/Lieu:

Projet:

Matériau:

Coloris:

Architecte/Chef de projet:

Suisse/Kreuzlingen

Petits appartements Kreuzlingen

CELLON®, 8 mm

RAL 9010, NCS S 1070-Y50R

Adank & Partner Amriswil

Le CELLON® est résistant aux intempéries

Des températures supérieures à 40 degrés Celsius, tempêtes de sable, ouragans, haute altitude ou environnements extrêmement humides: le CELLON® résiste à toute influence extérieure, même perforée. Comparé à l'aluminium, le CELLON® est considérablement plus léger et plus économique dans la même épaisseur. En outre, le CELLON® est mécaniquement robuste, résistant aux rayures et à l'humidité, résistant au gel et résistant aux termites. Le panneau en stratifié de haute pression (HPL) est disponible dans une épaisseur de 8 et 10 mm et peut être perforé dans votre propre design individuel et revêtu d'une des plus de 3000 teintes.



Panneaux de façade grand format et logos réalisés avec le même matériau

Jaune brillant et vert vif sont les couleurs de l'entreprise Neuteerbit AG dans la ville suisse de Salmsach. Cela a permis aux architectes et au client de décider facilement des couleurs à utiliser pour la façade rénovée du siège de la société de construction routière. Les panneaux en CELLON® utilisés comme façade ainsi que cadres pour les fenêtres ont été découpés sur mesure au laser puis colorés. En outre, Bruag a également livré le logo de l'entreprise mis en premier plan. L'identité de l'entreprise dans les moindres détails est facilement réalisable d'un point de vue budgétaire en utilisant la grande variété de produits Bruag. "La liberté totale des formes et des couleurs nous a fait choisir Bruag", explique l'architecte Martin Holzner de Bischof Partner Architecture. En outre: pour le logo de l'entreprise, quatre couleurs RAL différentes ont été utilisées.

Des idées extraordinaires sans frais supplémentaires

Que ce soit le CELLON®, Formboard top pine ou MDF dans les grands ou petits formats, aussi inhabituel que vos plans peuvent l'être; Nous facturons seulement la taille nette de votre panneau et vous payez ce que vous obtenez. Nous vivons notre slogan: "Le design individuel ne doit pas être cher". Nous livrons également les petites quantités telles que des logos d'entreprise dans la couleur désirée et ajoutons des renforcements supplémentaires pour les lampes ou autres installations. Cela rend non seulement l'installation plus facile mais aussi beaucoup plus efficace.

Pays/Lieu:	Suisse/Salmsach
Projet:	Neuteerbit
Matériau:	CELLON®, 8 mm
Coloris:	NCS S 7500-N, RAL 1023, RAL 6037, RAL 3020, RAL 9016
Architecte/Chef de projet:	Bischof Partner Architektur, Romanshorn (Suisse)



Complètement neuf, complètement CELLON®

Une façade pleine combinée à des éléments perforés: des angles intéressants, des formes expressives et des couleurs pures caractérisent l'aspect visuel de la structure. Le CELLON® est uniforme: Le matériau a été utilisé partout, de l'entrée au-dessus de la façade avec des éléments perforés jusqu'au plafond inférieur et au toit à deux versants. Le CELLON® offre des possibilités infinies.



Pays/Lieu:
Projet:
Matériau:
Perforation:
Couleur:
Architecte:

Près du lac de Constance
Immeuble résidentiel et de bureau
CELLON®, 8 mm
Façade pleine et perforation 10100
DB 703
Benjamin Heller, Radolfzell



CELLON® Stripes

Façades Ventilées

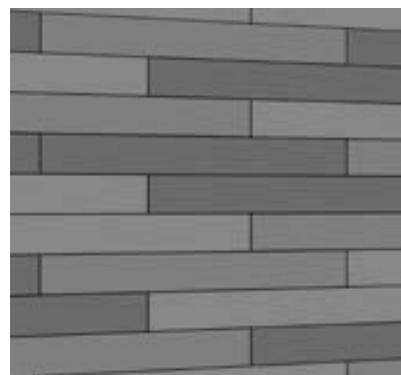
Produit Standardisé

CELLON® Stripes, l'alternative à petit format pour des façades éclatantes. La variété de calepinage en bardage longitudinal ou en motif marquant ainsi que les tonalités assorties et harmonieuses permettent une liberté de conception en termes de forme et de couleur. Avec CELLON® Stripes vous réalisez une architecture expressive, simple, rapide et économique.

Pourquoi CELLON® Stripes:

- **Economique** comparé avec les produits de concurrence
- Disponible directement **en stock**
- Pose au choix, **collé** ou avec **vissage apparent**
- Jeu de couleurs vif grâce aux nuances et les différentes façons de pose
- Deux **formats standards** à poids léger facilement maniable pour un montage simple et rapide
- Résistant à l'humidité, au gel et aux termites

Les Nuances



modern

NCS S 6005-B20G
NCS S 6505-B20G
NCS S 7005-B20G



classic

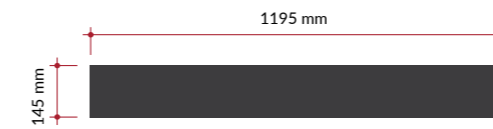
NCS S 1502-Y
NCS S 2002-Y
NCS S 2502-Y



emotion

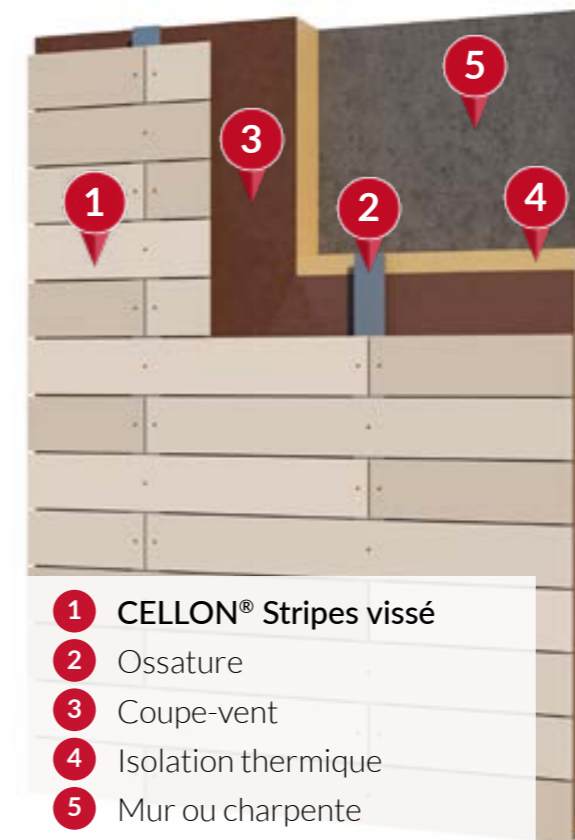
NCSS 1510-Y20R
NCSS 1510-Y30R
NCSS 1510-Y40R

Formats

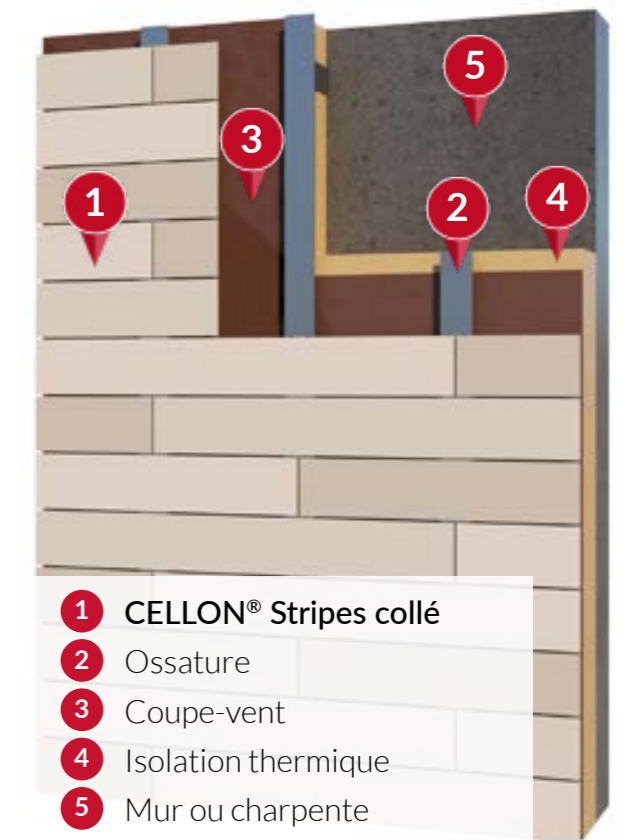


Structure de façade schématique

Montage par visses



Montage collé



Façades Perforées

Un bâtiment, aussi individuel que ses habitants?

Nos éléments de façade délicatement perforés rendent instantanément un bâtiment accrocheur. Saisissez l'opportunité d'utiliser l'une de nos façades entièrement sur mesure.



Perforation en parfaite harmonie: Apparence éclatante

Des motifs de perforation délicats pour une application intérieure et extérieure, une esthétique fonctionnelle, un design urbain en accord avec votre concept individuel: La flexibilité dans la conception est presque illimitée. Vous pouvez non seulement commander des panneaux en fonction de votre idée de conception personnalisée, mais aussi différentes tailles de panneaux et des perforations qui traversant plusieurs panneaux sans interruption ne sont pas un problème. Encore mieux: Ces solutions architecturales personnalisées sont non seulement disponibles, mais également abordables.

“La façade perforée de Bruag avec rétro-éclairage nous permet d'afficher immédiatement ce qui rend notre société spéciale”, explique Anja Bärtle de Herbert Waldmann GmbH & Co. KG. L'entreprise familiale qui a une longue histoire de trois générations, qui développe et produit des lampes haut de gamme pour des applications industrielles, les bureaux, les entreprises de soins de santé et des équipements de photothérapie médicale. Le nouveau showroom, auquel la perforation de la façade a été conçue selon des inspirations tirées de la bionique, est devenu le reflet de la direction stratégique de l'entreprise ainsi qu'un phare pour toute la région. La façade à perforations hexagonales n'est pas seulement un point fort dans l'obscurité, mais aussi dans la lumière, grâce à de forts contrastes.

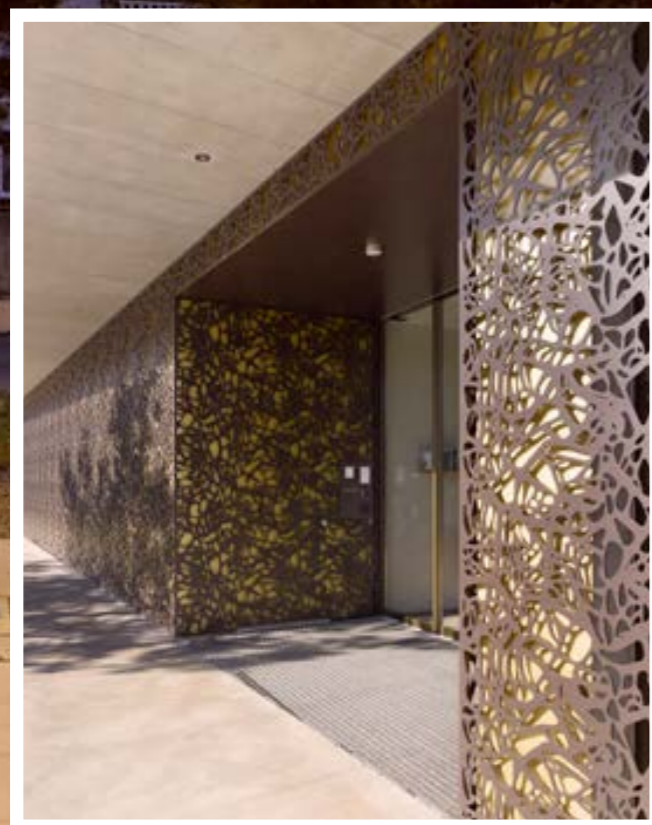
Pays/Lieu:	Allemagne/Villingen
Projet:	Showroom Herbert Waldmann GmbH & Co.
Matériau:	CELLON®, 10 mm (Façade principale); Formboard top pine, 10 mm (Façade secondaire)
Perforation:	Design personnel
Couleur:	Extérieur anthracite, Intérieur Blanc RAL 9016
Architecte:	Gruppe 70 Thomas Scherlitz, Niedereschach

Les détails techniques, y compris les suggestions de montage et notre collection de perforations avec des suggestions de conception, peuvent être trouvés dans la zone "Download" de notre site Internet ou peuvent vous être envoyés par e-mail ou par courrier sur demande.

La façade filigrane CELLON® brise la gravité du béton

Ce projet démontre l'architecture filigrane rendue possible à l'aide des éléments perforés Bruag.

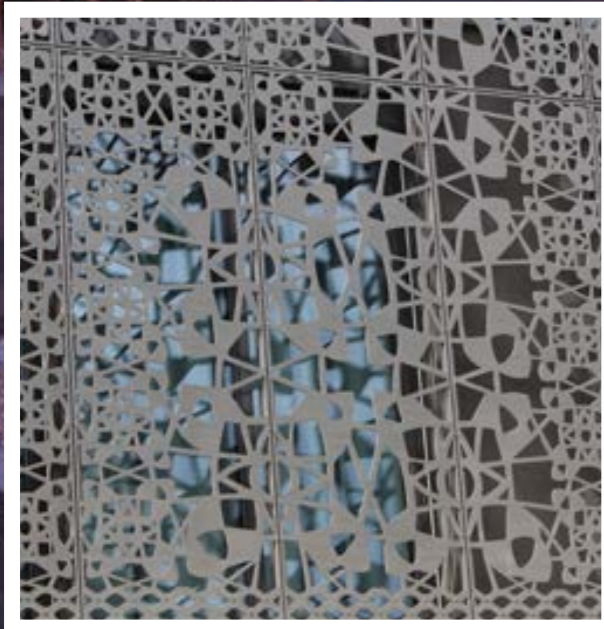
Un monolithe au caractère sculptural, tel se présente le bâtiment résidentiel et commercial à Soleure. Une fenêtre massive en béton brise le bel ornement de la façade perforée. Le jeu passionnant des contraires ravive l'impression générale, donne une impression de légèreté et de transparence. Les surfaces organiques perforées minimisent la gravité du béton, les panneaux CELLON® sont posés sans bande, rendant la perforation constante et renforçant l'apparence généreuse de la façade. Deux matériaux se sont trouvés dans ce bâtiment, qui ne pouvaient pas être plus opposés, mais qui justement se mettent mutuellement en scène.



Pays/Lieu:	Suisse/Solothurn
Projet:	Bâtiment Commercial
Matériau:	CELLON®, 8 mm
Perforation:	40200
Couleur:	RAL 8019
Architecte/Chef de projet:	ssm architekten ag Solothurn
Photographe:	Alexander Gempeler Bern

Une façade avec du caractère

Une perforation individuelle permet non seulement de donner à votre façade un caractère individuel, mais aussi une signification complètement nouvelle et personnalisée. Une autre option consiste à combiner le passé avec le futur en ajoutant un élément à la fois moderne et personnalisé. Cela a par exemple été utilisé par les propriétaires du bâtiment à Rümlang. Avec Bruag, vous pouvez choisir votre design et votre couleur ou choisir l'une des 100 perforations standard. Fidèle à notre flexibilité, les conceptions personnalisées sont possibles sans frais supplémentaires.



Pays/Lieu:
Projet:
Matériau:
Perforation:
Couleur:
Architecte/Chef de projet:

Suisse/Rümlang
Bâtiment de l'église de Rümlang
CELLON®, 10 mm
Design individuel
RAL 080 30 05
Langmeier Frei Architekten AG,
Watt-Regensdorf



Pays/Lieu: Suisse/Visperterminen
Projet: Volets coulissant maison individuelle
Matériau: Formboard top pine, 18 mm
Perforation: 10100, 1.25x graduée
Couleur: Bruag Alu Anthracite
Architecte/Chef de projet: Vomsattel Wagner Architekten Visp

Ombre et lumière, traditionnel et moderne

Les panneaux de façade perforés Bruag sont utilisés en tant que volets coulissants en créant une ambiance particulière le jour et la nuit. Grâce à une fine perforation et à une luminosité changeante au cours de la journée, des effets de lumière très différents sont observés. Pendant la journée, les rayons du soleil se frayent un chemin à travers la perforation fantaisiste en créant un jeu de formes intéressant à l'intérieur. Dans l'obscurité, des jeux intéressants d'ombre et de lumière sont projetés vers l'extérieur.





Des balustrades de balcons créatives pour les clients Marriott

Le nouvel hôtel Marriott dans la capitale d'Haïti Port-au-Prince, montre ce qui est rendu possible par une étroite collaboration entre architectes et entreprises de production. L'architecte irlandais Hugh Murray a été séduit par les produits Bruag et a créé une perforation individuelle avec Bruag. Des revêtements perforés de façade et balcon ont vu le jour, issus de zostères des Caraïbes qui font la fierté de la maison. Les panneaux CELLON® ont convaincu les preneurs de décision non seulement par leur Design mais ont aussi passé avec succès tous les tests de résistance aux intempéries et spécialement aux ouragans. Outre les nombreuses possibilités de conception, les balustrades Bruag ont séduit par leur facilité de montage. Les balcons existants peuvent aussi être rénovés grâce à une implantations de balustrades de balcons Bruag.

Pays/Lieu:	Haïti/Port-au-Prince
Projet:	Marriott Port-au-Prince Haiti
Materiau:	CELLON®, 8; 10 mm
Perforation:	Design individuel
Couleur:	RAL 9010
Architecte/Chef de projet:	Hugh Murray Architects Dublin
Photographe:	Seán Murray SMV

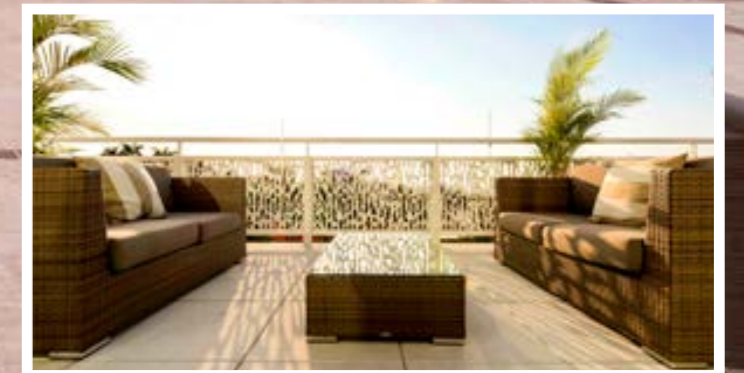
Balustrades de Balcons

Vous souhaitez une balustrade élégante, semi-transparente?

En raison de la totale liberté de conception grâce à la découpe au laser, la perméabilité des balustrades de balcon semi-transparentes peut être adaptée individuellement aux besoins des habitants. Et cela avec le CELLON® dans un matériau absolument résistant aux intempéries.

Des balustrades produites exactement selon le design imaginé.

Les détails techniques, y compris les suggestions de montage et notre collection de perforations avec des suggestions de conception, peuvent être trouvés dans la zone "Download" de notre site Internet ou peuvent vous être envoyés par e-mail ou par courrier sur demande.





Pays/Lieu:	Suisse/Abtwil SG
Projet:	Minergie-P-ECO MFH Sonnenbergstrasse Abtwil
Matériau:	Formboard top pine, 18 mm
Perforation:	50100
Couleur:	Bruag Alu Bronze
Architecte/Chef de projet:	Visiobau Muolen
Photographe:	Sabrina Schen Heerbrugg

Voir mais ne pas être vu

Ne pas obstruer la vue des résidents et en même temps ne pas être trop vu par les voisins : c'est un problème auquel sont souvent confrontés les chefs de projet de balustrade de balcons. Grâce à la possibilité d'adapter des Designs personnalisés, la perméabilité des balustrades de balcons semi-transparentes peut être complètement adaptée aux besoins des résidents. Le jeu des perforations permet un jeu d'ombre et de lumière, qui crée une ambiance différente sur le balcon en fonction l'heure du jour.

Le bureau d'architecture Visiobau a mis l'accent sur la flexibilité du design pour les balustrades de balcons mais aussi sur les produits de façade Bruag. Les panneaux écologiques Formboard top pine s'intègrent parfaitement dans le bâtiment éco-certifié Minergie-A.



Élégant dans chaque détail: Totalement Individuel, Totalement CELLON®

Les maisons multifamiliales stratégiquement situées dans un endroit pittoresque au bord du lac de Zurich en sont la preuve, que les produits Bruag permettent l'individualité dans les moindres détails tout en limitant la complexité. Façades ventilées, revêtements de balcon et de plafond de la porte de garage : complètement en CELLON® et produit selon les souhaits individuels de l'architecte en ce qui concerne la forme et la couleur.



Pays/Lieu:	Suisse/Kilchberg
Projet:	Multiple Dwelling Seestrasse 108 Kilchberg
Matériau:	CELLON®, 8 & 10 mm
Perforation:	Design individuel
Couleur:	Bruag Alu Gold, Bruag Alu Schiefer dunkel
Architecte/Chef de projet:	Rota Architekten, Zurich





Pays/Lieu: Suisse/Gais
 Projet: Clinique Gais
 Matériau: CELLON®, 8 mm
 Perforation: 50112 adaptée
 Couleur: elfenbein
 Architecte/Chef de projet: Mayer Architektur St. Gallen

Dans le monde de la nature

La clinique « Gais » dans la campagne suisse se distingue par un environnement pittoresque. Avec une nouvelle construction, la clinique propose également une architecture contemporaine. La caractéristique la plus remarquable est son revêtement de balcon semi-transparent. « Les revêtements de balcon cassent le béton et donnent au bâtiment quelque chose d'unique » dit l'architecte enthousiaste Rolf Mayer. L'interaction de la lumière et de l'ombre crée un jeu d'ombre et de lumière qui pénètre dans les chambres du patient. L'architecte Mayer est convaincu : « À travers les ombres et les lumières, les patients ressentent beaucoup plus intensément les changements de saison ».



Pays/Lieu: Suisse/Luzern
 Projet: MFH Längweiherstrasse 28/30/32
 Matériau: CELLON®, 8 mm
 Perforation: 10100
 Couleur: ALU Satine
 Architecte/Chef de projet: Tripol Architekten Luzern



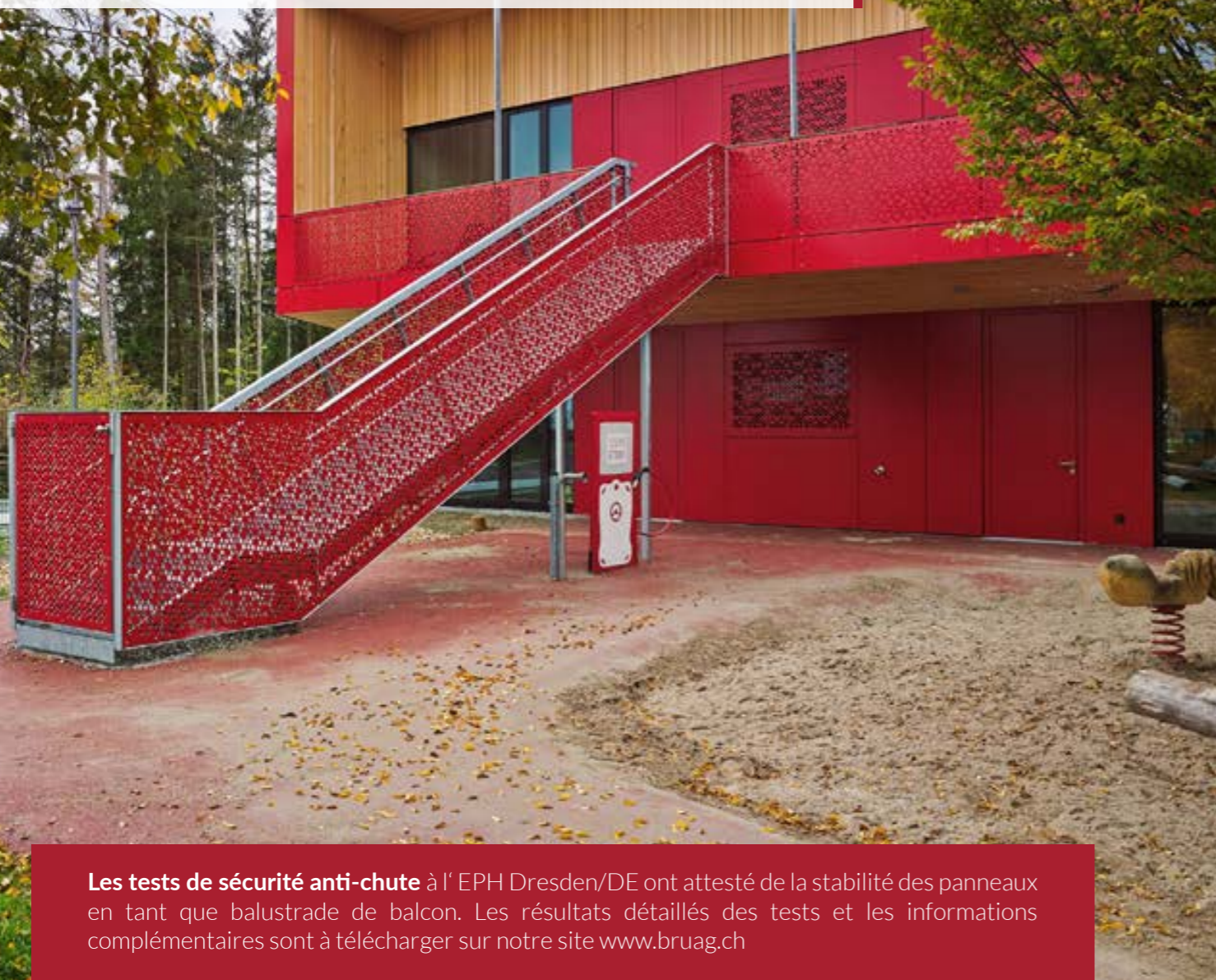
Esthétique Fonctionnelle

Esthétique, unique, sûr et même adapté aux enfants. Le résultat du test de EPH Dresden confirme que les panneaux de Bruag ont une stabilité suffisamment élevée même avec une surface ouverte pouvant atteindre les 45%. Les panneaux en CELLON® de 10 millimètres d'épaisseur ont été testés sur leur protection antichute et on été certifiés comme sûrs.

Du concept à la CAD, de la CAD à la technologie de découpe laser, du laser à la machine de revêtement industriel et enfin au produit fini, le résultat est une balustrade qui donne à n'importe quel bâtiment un degré défini d'unicité.

Des motifs joyeusement colorés avec un rouge chaud dans cette garderie à Gilching, les panneaux ne sont pas seulement un élément fort créatif, mais aussi une protection parfaite pour les enfants pleins d'énergie.

Pays/Lieu:	Allemagne/Gilching
Projet:	Kindertagesstätte Gilching
Matériau:	CELLON®, 10 mm; Formboard top pine, 18 mm
Perforation:	Design individuel
Couleur:	RAL 3000, RAL 3011
Architecte:	Michaela Weingut, Hirner & Riehl Architects, Munich
Photographe:	Julia Schambeck



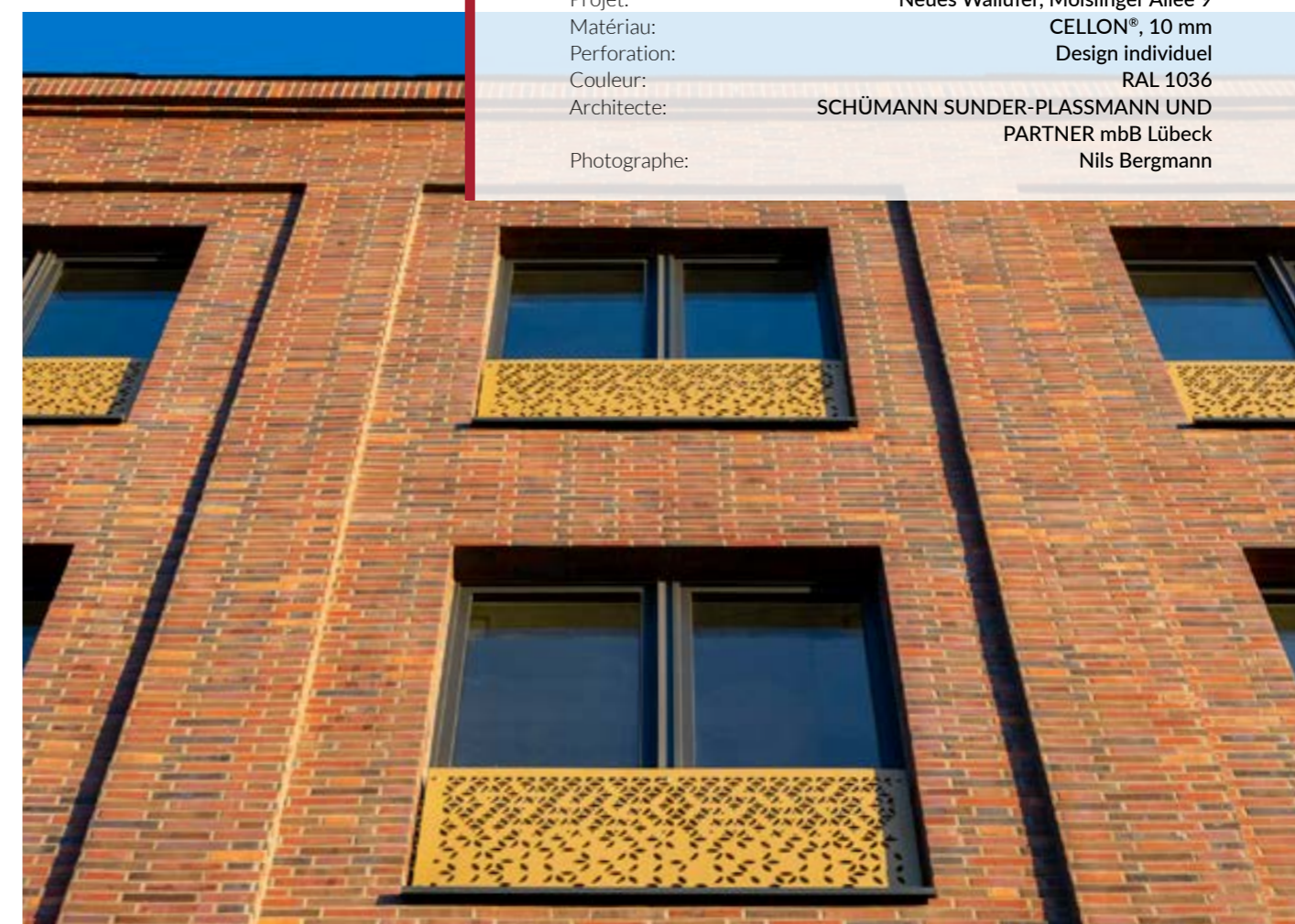
Les tests de sécurité anti-chute à l'EPH Dresden/DE ont attesté de la stabilité des panneaux en tant que balustrade de balcon. Les résultats détaillés des tests et les informations complémentaires sont à télécharger sur notre site www.bruag.ch



Balcons Français Comme Eléments de Design

Une façade urbaine au caractère unique grâce à des balustrades de balcons efficaces et fonctionnelles: L'exemple de Moislinger Allee à Lübeck montre que les balcons français peuvent être bien plus qu'un garde-corps pour les fenêtres. De forme et de couleur individuelles, les panneaux perforés en CELLON® qui sont résistants aux intempéries permettent à différentes interactions d'ombre et de lumière de s'introduire dans les espaces de vie en fonction de la lumière du soleil, ils assurent aussi une discrétion élégante et complètent parfaitement l'image globale de la magnifique façade.

Pays/Lieu:	Allemagne/Lübeck
Projet:	Neues Wallufer, Moislinger Allee 9
Matériau:	CELLON®, 10 mm
Perforation:	Design individuel
Couleur:	RAL 1036
Architecte:	SCHÜMANN SUNDER-PLASSMANN UND PARTNER mbB Lübeck
Photographe:	Nils Bergmann





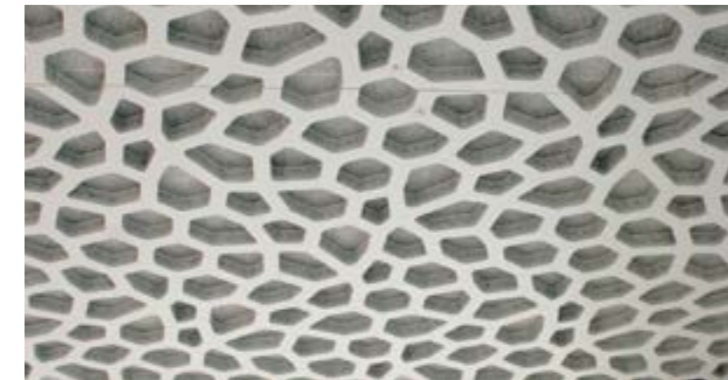
Acoustique de Balcon

Le bruit provient toujours des autres. Et chacun roule en voiture.

Grâce à la solution acoustique Bruag pour utilisation extérieure, tout cela ne vous posera plus problème! La réduction du bruit avec des systèmes acoustiques qui mettront en valeur l'esthétique de votre balcon.

Les détails techniques, y compris les suggestions de montage et notre collection de perforations avec des suggestions de conception, peuvent être trouvés dans la zone "Download" de notre site Internet ou peuvent vous être envoyés par e-mail ou par courrier sur demande.

Pays/Lieu: Suisse/Winterthur
Projet: MFH Schaffhauserstrasse Winterthur
Matériau: Formboard top pine, 18 mm
Perforation: 50200
Couleur: RAL 9016
Architecte: Architekturbüro Frei + Graf AG Weinfelden
Photographe: Hollenstein Architekten Winterthur

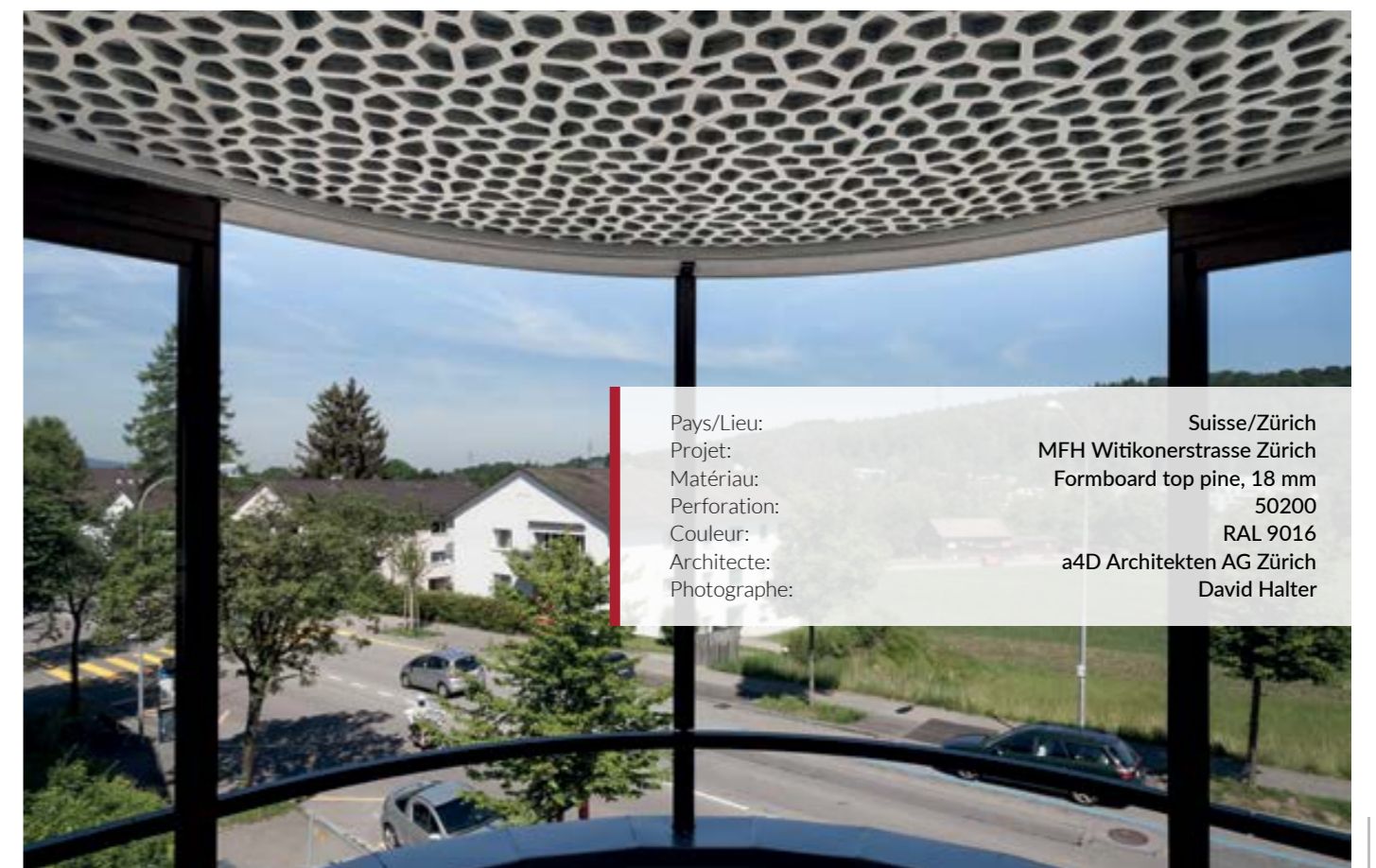


Un système acoustique qui fait effet

Dans les environnements densément peuplés, les bruits sont monnaie courante. De plus en plus d'appartements sont placés à proximité de routes très fréquentées ou de lignes de chemin de fer. Spécialement pour ces bâtiments se pose la question de trouver un produit adapté. Le système acoustique de Bruag pour utilisation intérieure et extérieure permet aux concernés de respirer. Ce système

sophistiqué permet de réduire le bruit provenant de la route à un niveau supportable d'une part, et d'isoler les conversations menées sur le balcon d'autre part. L'effet acoustique est démontré par des mesures : le plafond acoustique du balcon peut réduire le taux de décibels de plus de 15%.

En plus de l'utilisation en espace extérieur, nous avons aussi divers systèmes acoustiques pour une utilisation en intérieur. Vous trouverez plus d'informations et d'expertises sur les niveaux d'absorption soit dans notre brochure sur les espaces intérieurs soit sur notre page internet www.bruag.ch.



Pays/Lieu: Suisse/Zürich
Projet: MFH Witikonstrasse Zürich
Matériau: Formboard top pine, 18 mm
Perforation: 50200
Couleur: RAL 9016
Architecte: a4D Architekten AG Zürich
Photographe: David Halter

Aménagement paysager

Vous cherchez un jardin idéal pour votre retraite ?

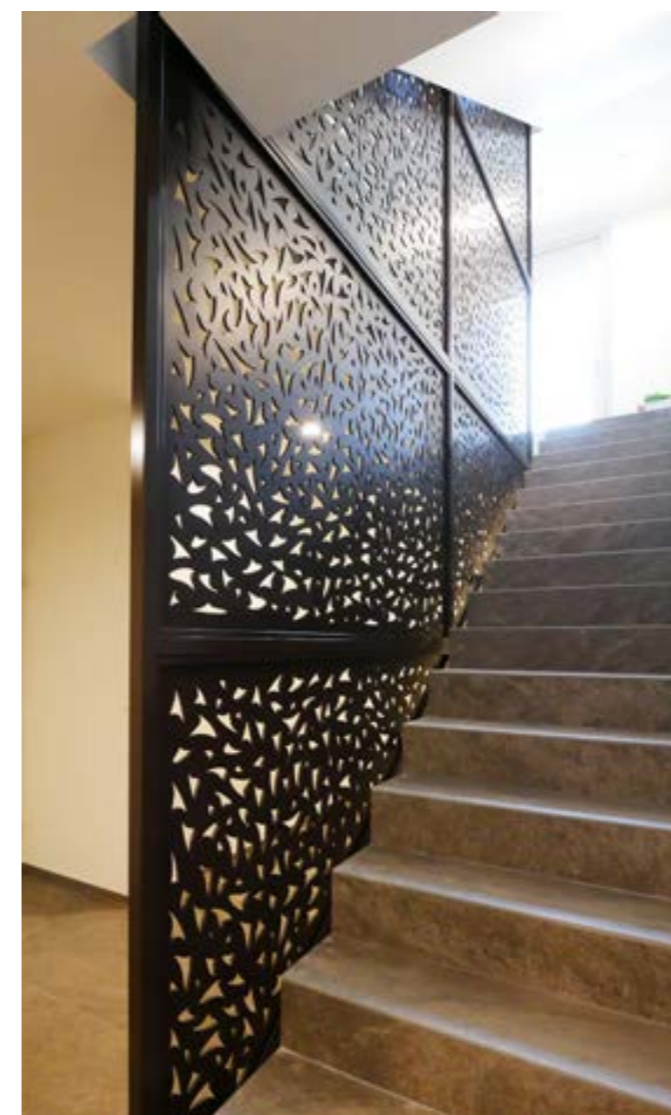
De nos jours, l'écart entre les habitations se réduit de plus en plus. Nous pouvons vous fournir des cloisons élégantes semi-transparentes, plus d'autres produits liés à la conception de jardin.



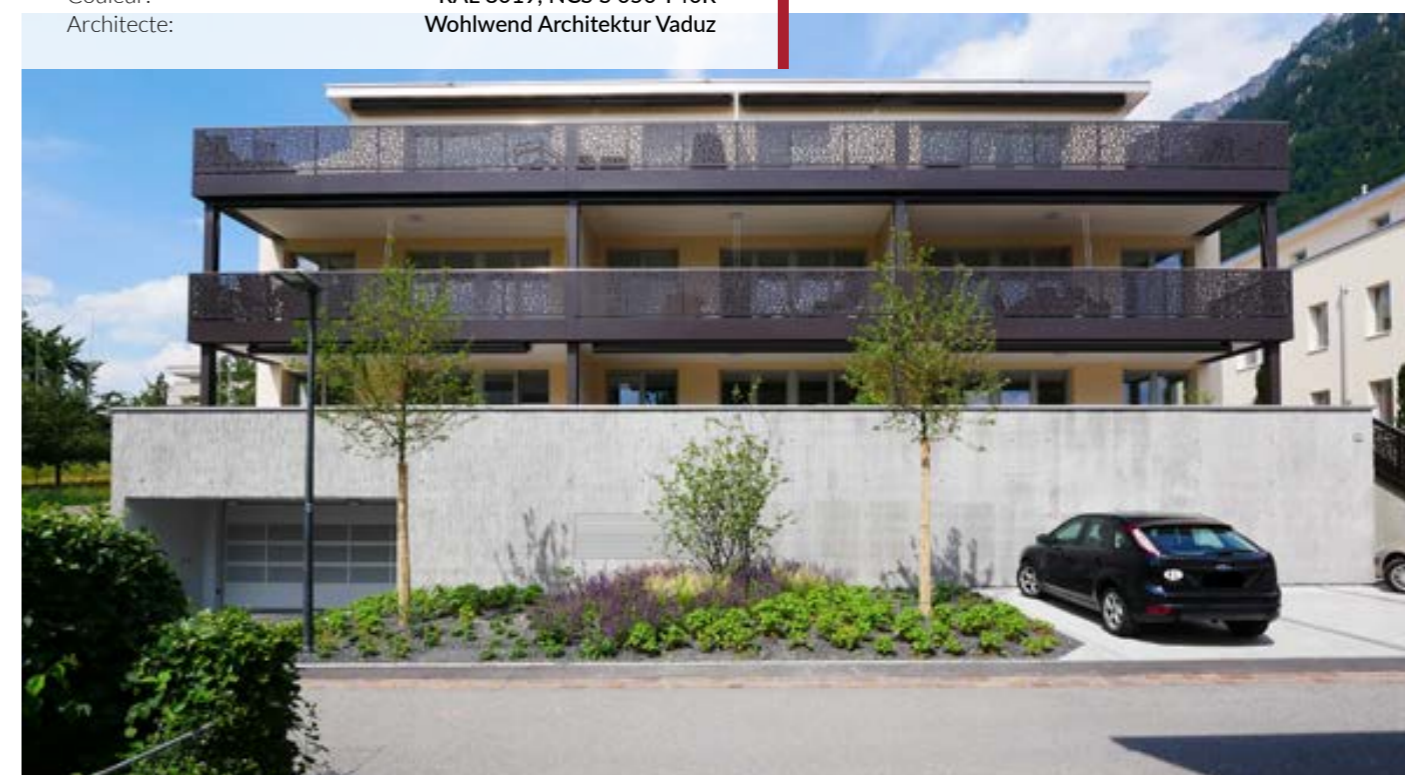
La vie urbaine avec charme

Les habitants du complexe immobilier « Quäderle » à Vaduz peuvent profiter des avantages de vivre dans la capitale du Liechtenstein tout en restant dans un environnement vert. Cependant, ce n'est pas la seule caractéristique unique du projet. "Nous voulions reprendre les vignes qui sont présentes sur le site depuis longtemps.", dit l'architecte Alex Wohlwend. La façade verte et les panneaux perforés en CELLON® utilisés dans l'escalier attirent l'attention et incarnent la vision de l'architecte d'un complexe combinant campagne et vie urbaine. Les balustrades de balcon et les rampes d'escalier ont été colorés dans un marron foncé chaleureux. Les parois de séparation de balcon ont été revêtues d'une couleur plus claire et ont été produites en une seule pièce.

Les détails techniques, y compris les suggestions de montage et notre collection de perforations avec des suggestions de conception, peuvent être trouvés dans la zone "Download" de notre site Internet ou peuvent vous être envoyés par e-mail ou par courrier sur demande.

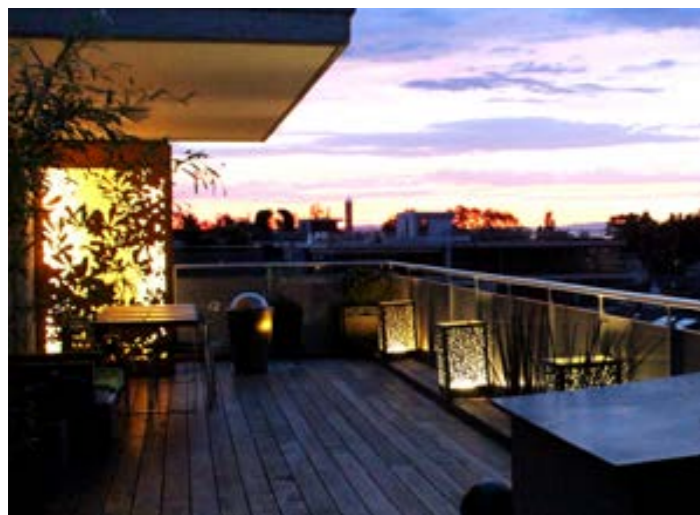
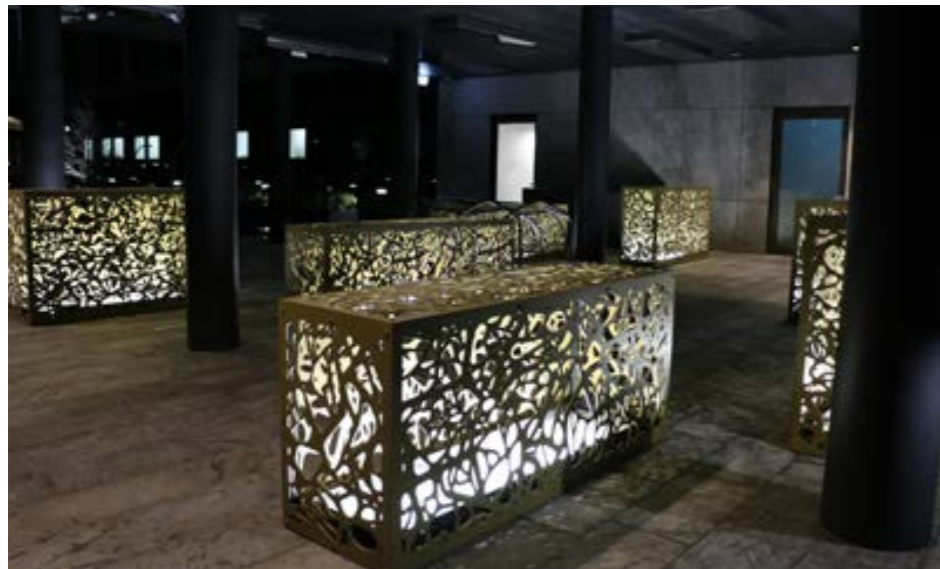


Pays/Lieu: Liechtenstein/Vaduz
Projet: MFH Quäderle Vaduz
Matériau: CELLON®, 8 mm & 10 mm
Perforation: 50402
Couleur: RAL 8019, NCS S 050 Y40R
Architecte: Wohlwend Architektur Vaduz



Aménagement de jardin à l'orienta' grâce à un jeu de perforations

Les panneaux perforés en CELLON® conviennent parfaitement à l'aménagement d'un jardin et peuvent être utilisés pour diverses applications: par exemple comme paroi brise-vue, bac à fleurs ou revêtement lumineux.



Espaces intérieurs

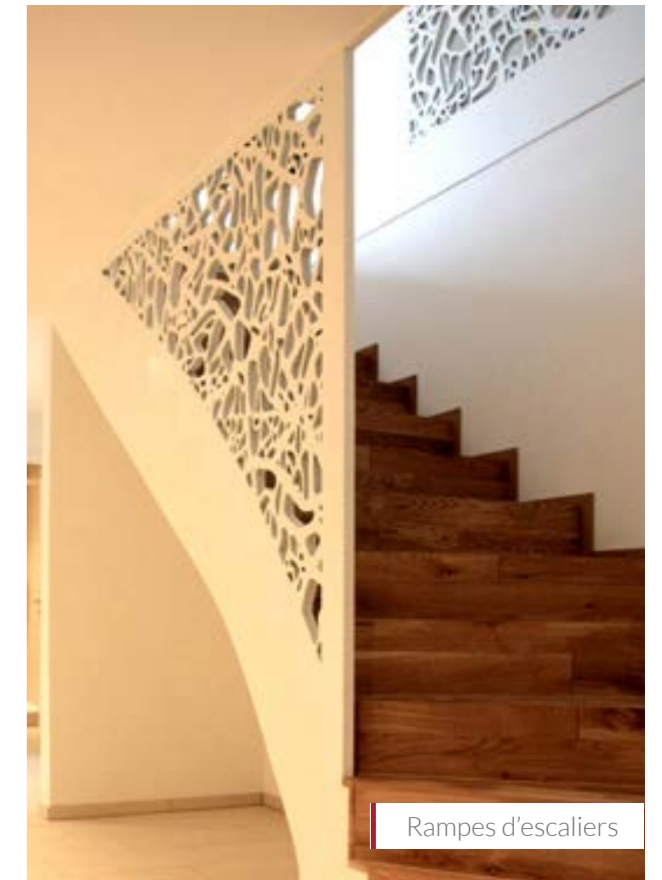
Bruag propose également des produits pour les espaces intérieurs. N'hésitez pas à nous demander la brochure correspondante ou de plus amples informations.

Vous trouverez plus d'informations sur :

www.bruag.ch



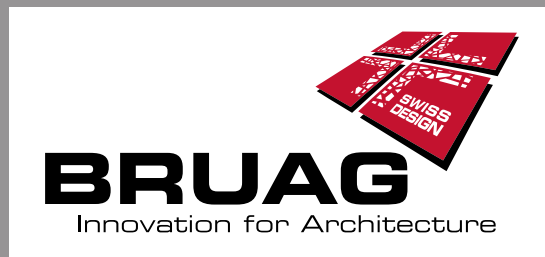
Revêtements muraux/
Murs de séparation



Rampes d'escaliers



Acoustique de salle



Bruag AG
Bahnhofstrasse 8
8594 Güttingen
Suisse

Téléphone: +41 71 414 00 90
Fax: +41 71 414 00 91

info@bruag.ch
www.bruag.ch