

Pantheon Nordic och Colosseum Nordic

Skärmtegel från Komproment

Montage / tekniska data



KOMPROMENT
TAG OG FACCIDE



Innehåll

Skärmtegel från Komproment.....	3
Färger och ytbeläggningar.....	4
Tillbehör.....	5
Dokumentation.....	6
Mottagning, förvaring och hantering:	7
Monteringsprinciper.....	8
Pantheon på träläkter.....	9
Pantheon på aluminiumläkt	9
Colosseum på träläkter.....	10
Colosseum på aluminiumläkt	10
Principdetaljer	11
Avståndslister	11
Utvändiga hörn	12
Invändiga hörn.....	13
Avslut av tegel över fönster.....	14
Avslut av tegel under fönster	14
Avslut mot topp (takfot / gavel etc.)	14
Stödmontering av aluminiumprofiler.....	14
Tekniska data.....	16
Allmän information.....	17



KOMPROMENT
TAG OG FACADE

Skärmtegel från Komproment

Pantheon och Colosseum Nordic har utvecklats i nära samarbete med danska arkitekter. Både design och färgval är noggrant anpassat enligt nordisk arkitektur.

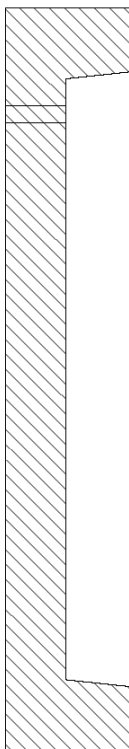
Pantheon och Colosseum Nordic produceras med en hög textur på ytan och ett rikt färgspel med stor diversitet. Båda typerna kan produceras i sju snygga, nordiskt inspirerade färger.

Skärmteglarna är enkla att anpassa och kan monteras på träläcker - eller läcker och avståndslister av aluminium om man vill ha en oorganisk konstruktion.

Pantheon Nordic

Skärmteglet Pantheon Nordic är format som en "U-profil". Detta ger fasaden ett distinkt utseende med stor skuggeffekt.

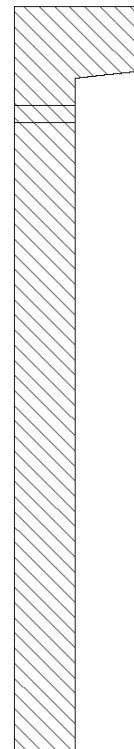
Dimensioner: 210 x 500 x 35 (h x b x d)



Colosseum Nordic

Skärmteglet Colosseum Nordic är format som en "L-profil". Colosseum används när man vill ha ett lättare utseende och en slankare profil än Pantheon-profilen.

Dimensioner: 210 x 500 x 17 (h x b x d)



Färger och ytbeläggningar



Färg: Nordic Red - Ytbeläggning: Dragwired



Färg: Peat Black - Ytbeläggning: Dragwired



Färg: Terracotta Red - Ytbeläggning: Dragwired



Färg: Cloudy Grey - Ytbeläggning: Dragwired



Färg: Beach Yellow - Ytbeläggning: Dragwired



Färg: Concrete Grey - Ytbeläggning: Dragwired



Färg: Brazilian Brown - Ytbeläggning: Dragwired

Allt tegel har mycket strukturmönster i ytbeläggningen samt ett rikt färgspel med stor diversitet.

Tegel är en naturprodukt och det kan därför förekomma variationer i färg och struktur. Bilder och varuprover bör alltid betraktas som endast vägledande.

KOMPROMENT
TAG OG FACADE

Tillbehör

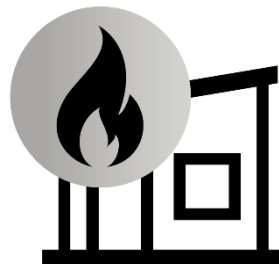
Varunummer:	Produktinformation:	Användning:
53-2-182	Aluminiumläkt Legering: EN AW 6060 T6 /AMgSi Längd: 3000 mm	Horisontell aluminiumläkt. Kan användas både för Pantheon och Colosseum.
53-1-274	Specialskruv med borrarpet 4,8 x 38 mm, TX 25 Rostfri - A2	Skruv för fastsättning av skärmtegel på avståndslist. Alltid minst 2 per tegel.
53-2-172	Specialskruv med borrarpet 4,8 x 20 mm, SPH2 Rostfri – A2	Skruv för fastsättning av aluminiumläkt på avståndslist av aluminium. 2 per korsning (läkt / avståndslist).
53-1-29	Specialskruv med genombrytare för trä 5,0 x 50/35 mm, SPH2 Rostfri – A2	Skruv för att fastgöra skärmtegel i träläkt. Alltid minst 2 per tegel.
53-1-255	Avståndslist av aluminium Legering: EN AW 6060 T6 /AMgSi Längd: 3000 mm	Vertikal avståndslist av aluminium / rännlist. Säkrar fri passage bakom fasaden (för ventilation och vatten).
53-1-24	Värmebehandlad avståndslist Material: Värmebehandlat trä Längd: Fallande längder	Vertikal avståndslist av trä / rännlist. Säkrar fri passage bakom fasaden (för ventilation och vatten).
53-1-30	Ventilerad musstopp Material: Perforerad aluminium Längd: 2000 mm	Monteras på avståndslist längs sockel. Förhindrar att skadedjur tränger in bakom fasaden.
33-5	Komproment fasadlim Mängd: Patron 290 ml Färg: Svart	Används när det är nödvändigt att säkra teglet på ytterligare sätt. Man ska alltid limma tegel mot tegel och på rena och torra ytor.
53-3-14	Cylindersöm (ringad) 2,8 x 65 mm Material: Rostfri A4	Söm för att fästa aluminiumläkt i avståndslist av trä med en bakomliggande träkonstruktion. 2 per korsning (läkt / avståndslist).
53-1-26	Stavsöm (ringad) 2,8 x 80 mm Material: Rostfri A4	Söm för att fästa avståndslist av trä / aluminium i en bakomliggande träkonstruktion. Sömmas per 220 mm.

*Beslag som visas i våra ritningar och beskrivningar är endast för vägledning / exempel och är inte lagerföremål.

Dokumentation

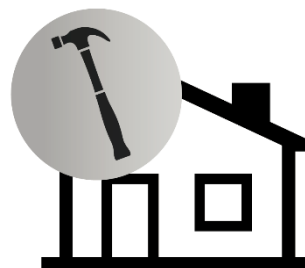
Brand

Det hänvisas alltid till den senaste / gällande versionen av "Byggföreskrifter" och "Exempel på brandsäkerhet vid byggnation".



Montage

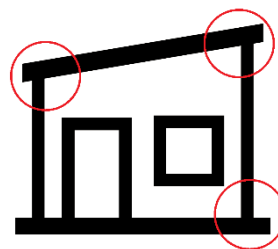
Montering ska alltid ske i enlighet med den senaste versionen av denna monteringsanvisning samt gällande detaljritningar. Den senaste versionen hittas på www.komproment.dk.



Detaljlösningar

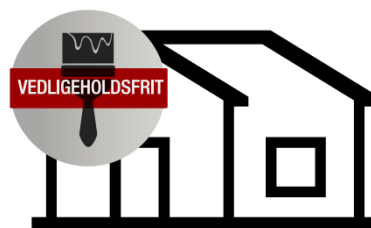
Det hänvisas alltid till de senaste versionerna av "Detaljmall Colosseum Nordic" och "Detaljmall Pantheon Nordic". De senaste versionerna hittas på www.komproment.dk.

För DWG-format ombeds du kontakta Komproment på teknik@komproment.dk.



Drift och underhåll

En korrekt konstruerad fasad av skärmtegel från Komproment kräver normalt endast litet eller inget underhåll. Vi rekommenderar däremot ändå att man utför eftersyn av fasaden eftersom yttre påverkan kan förändra fasaden. Hitta information om drift och underhåll på www.komproment.dk.



Mottagning, förvaring och hantering:

Mottagning

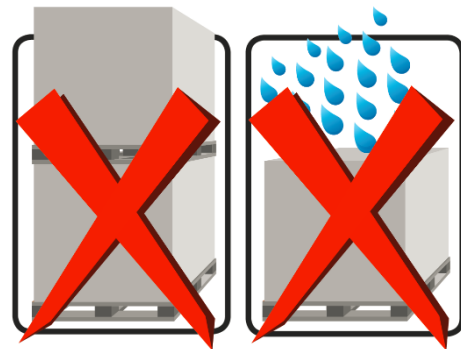
Man ska omedelbart genomföra en mottagningskontroll när varorna anländer till byggplatsen. Om inga invändningar sker utifrån fraktsedeln innan denna undertecknas, har varorna accepterats i mottaget skick och enligt den mängd som framgår av följesedeln.



Förvaring och hantering

Alla komponenter bör förvaras torrt och stödsäkert på byggplatsen.

Pallar ska alltid förvaras på plant underlag och får inte staplas.



Avyttring efter användning

Skärmteglet Colosseum är utformat för att kunna separeras och kan därmed enkelt demonteras och återanvändas. Se tillbehörsöversikten på sida 5 för korrekt sortering.



Monteringsprinciper

Fasad

Våra skärmtegel Pantheon och Colosseum är utvecklade för användning på fasader. Skärmteglerna monteras på trä- eller aluminiumläkter. De monteras som en ventilerad regnskärm enligt två-steps-principen.

Tak

Skärmteglerna Pantheon och Colosseum är även godkända för användning som "skärm" på tak. Vi rekommenderar en taklutning på minst 25 grader.

Pantheon och Colosseum kan beskrivas som mycket öppna taklösningar. Därför rekommenderar vi att det primära taket placeras under skärmteglerna med exempelvis två skikt av takpapp. För andra lösningar kan du ev. kontakta din leverantör av takpapp.

Toleranser för underlagets planhet

Kontrollera alltid underlaget innan montering av avståndslister och läkter. Krav för rätthet på bakomliggande konstruktion - lodrät och vågrät tolerans: +/- 3 mm mätt med rätthet över 2 m.

Infästningar

Infästningar mot den bärande konstruktionen är inte en del av denna guide och måste alltid dokumenteras och dimensioneras enligt gällande normer och lagstiftning för varje separat projekt.

Montering av Tegel

Skärmteglet ska blandas från flera pallar, för att uppnå önskat färgspel. (Min. 4–6 pallar)

Allt tegel ska monteras med 2 st. skruvar, skruvarna placeras i dom 2 hålen där tegelkroppen är närmast träläkten / aluminiumläkten. Det är viktigt att plattorna spänns fast med rätt vridmoment, så att skärmteglerna spänner mot den underliggande teglet. Vridmomentet bestäms genom provinstallation och kontrolleras kontinuerligt.

Bearbetning av tegel

För att säkra bästa möjliga resultat är det viktigt att ha rätt utrustning för justering av tegel.

Vi rekommenderar alltid att skärmtegel skärs med en våtskärare / våtsåg med diamantklinga.

Vid borrning av hål i skärmtegel används murborr eller diamantborr. Man får inte använda slagborr!

Viktigt! Borr- och kapningsdamm ska tas bort direkt efter bearbetning av teglerna eftersom detta annars kan "bränna" fast i ytan.

Säkerhet

Säkerhetsförfållanden vid bearbetning av produkter från Komproment är liksom alla andra byggmaterial underkastade arbetsmiljölagens bestämmelser.

Det rekommenderas bland annat: Vid mekanisk bearbetning (skärning, slipning, borrning) kan teglet avge damm.

- Undvik därför att andas in damm genom att använda verktyg med dammfilter
- Undvik kontakt med ögon och hud genom att bära personlig skyddsutrustning
- Undvik att andas in damm genom att bära personlig skyddsutrustning
- Säkerställ tillräcklig ventilation på arbetsplatsen.

Detaljer

Ritningarna är inte måttfasta och visas som principer. Alla konstruktioner ska projekteras enligt det konkreta bygget.

Komproment kan inte ta på sig ansvar för projektering eller projekterade detaljer utan detta faller alltid på den projekterande arkitektens och / eller konsulterande ingenjörans ansvar.

Angivna mått är vägledande och måste kontrolleras på byggplatsen.

Pantheon på träläcker

Skärmteglet Pantheon kan monteras på horisontella träläcker.

Max. läktavstånd: 165 mm.

Minsta läktavstånd: 130 mm.

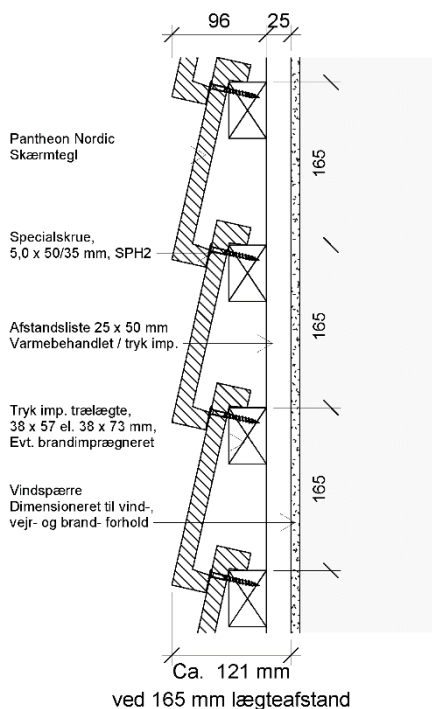
Fasaddjup vid max. läktavstånd (165 mm): ca. 101 mm enligt ritningen nedan.

Skärmteglet monteras i önskat förband.

Allt tegel ska monteras med ett minimum av 2 st. rostfria A2 specialsruvar 5,0 x 50/35 mm (se tillbehörsöversikten på sidan 5). Man får inte använda slagskrummaskin för fastskruvning av teglet.

Minsta tegelbredd för justeringar = 100 mm

Skärmteglet fås med 4 st. förborrade monteringshål för skruvar.



Pantheon på aluminiumläkt

Om man vill ha en oorganisk konstruktion och / eller ett mindre fasaddjup, kan Pantheon även monteras på horisontella aluminiumläcker.

Max. läktavstånd: 165 mm.

Minsta läktavstånd: 130 mm.

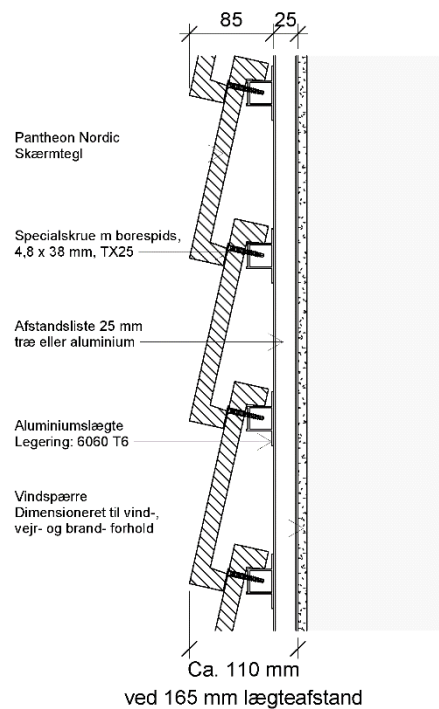
Fasaddjup vid max. läktavstånd (165 mm): ca. 90 mm enligt ritningen nedan.

Skärmteglet monteras i önskat förband.

Allt tegel ska monteras med ett minimum av 2 st. rostfria A2 specialsruvar 4,8 x 38 mm med borrspets (se tillbehörsöversikten på sidan 5). Man får inte använda slagskrummaskin för fastskruvning av teglet.

Minsta tegelbredd för justeringar = 100 mm

Skärmteglet fås med 4 st. förborrade monteringshål för skruvar.



Colosseum på träläcker

Skärmteglet Colosseum kan monteras på horisontella träläcker.

Max. läktavstånd: 165 mm.

Minsta läktavstånd: 130 mm.

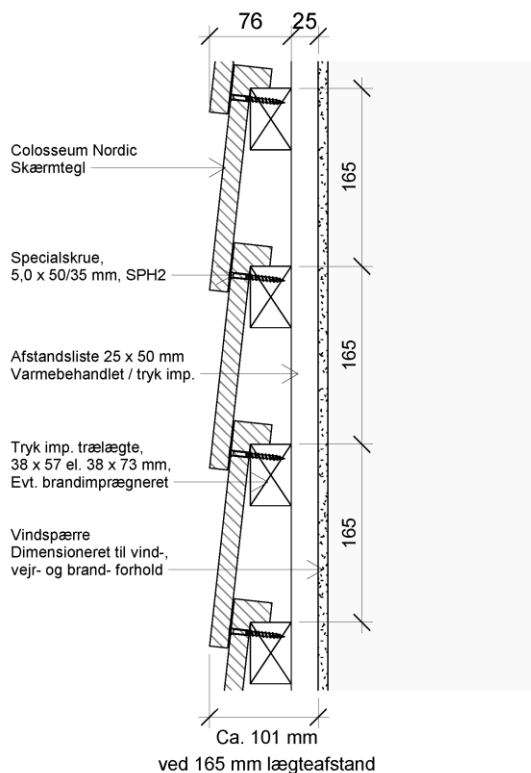
Fasaddjup ved max. läktavstånd (165 mm): ca. 101 mm enligt ritningen nedan.

Teglet monteras i önskat förband.

Allt tegel ska monteras med ett minimum av 2 st. rostfria A2 specialsruvar 5,0 x 50/35 mm (se tillbehörsöversikten på sidan 5). Man får inte använda slagskrummaskin för fastskruvning av teglet.

Minsta tegelbredd för justeringar = 100 mm

Skärmteglet fås med 4 st. förborrade monteringshål för skruvar.



Colosseum på aluminiumläkt

Om man vill ha en oorganisk konstruktion och / eller ett mindre fasaddjup, kan Colosseum även monteras på horisontella aluminiumläcker.

Max. läktavstånd: 165 mm.

Minsta läktavstånd: 130 mm.

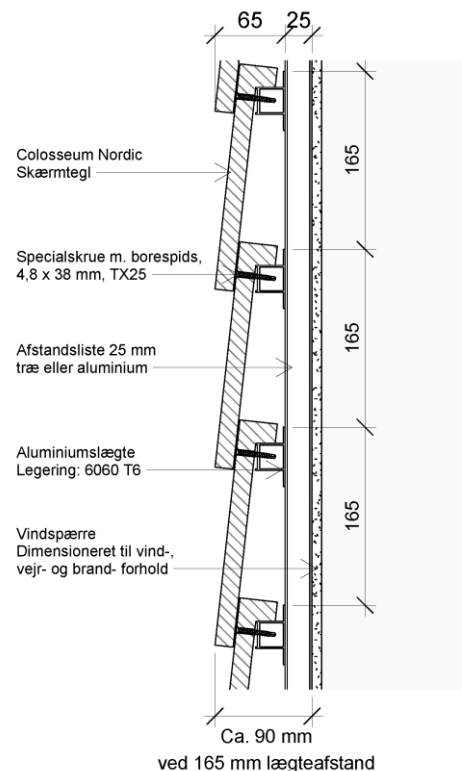
Fasaddjup ved max. läktavstånd (165 mm): ca. 90 mm enligt ritningen nedan.

Teglet monteras i önskat förband.

Allt tegel ska monteras med ett minimum av 2 st. rostfria A2 specialsruvar 4,8 x 38 mm med borrspets (se tillbehörsöversikten på sidan 5). Man får inte använda slagskrummaskin för fastskruvning av teglet.

Minsta tegelbredd för justeringar = 100 mm

Skärmteglet fås med 4 st. förborrade monteringshål för skruvar.



Principdetaljer

Avståndslister

Avståndslister av træ från KOMPROMENT har varmebehandlats. Varmebehandlingen är ett kemikaliefritt træskydd som förbättrar træets egenskaper i förhållande till väderbeständighet och motståndskraft mot röta.

Avståndslistor av aluminium från KOMPROMENT är 100% oorganiska avståndslistor.

Systemlækterna ska alltid monteras på 25 mm avståndslistor för att säkra tillräcklig ventilation bakom fasadbeklädnaden.

Avståndslistorna monteras vertikalt på fasaden per max. C/C 600 mm.

Upstart mot sockel (aluminiumlækter)

Första lækten placeras på så sätt att skärmteglet får önskat avstånd till marken.

(Fasadbeklädnaden bör hållas på ett lämpligt avstånd från marken. Rekommenderat = minst 150 mm). Startprofil för utjämning av tegeltjocklek placeras 100 mm under den första lækten mätt från överkant till överkant vid standard læktaavstånd på 165 mm.

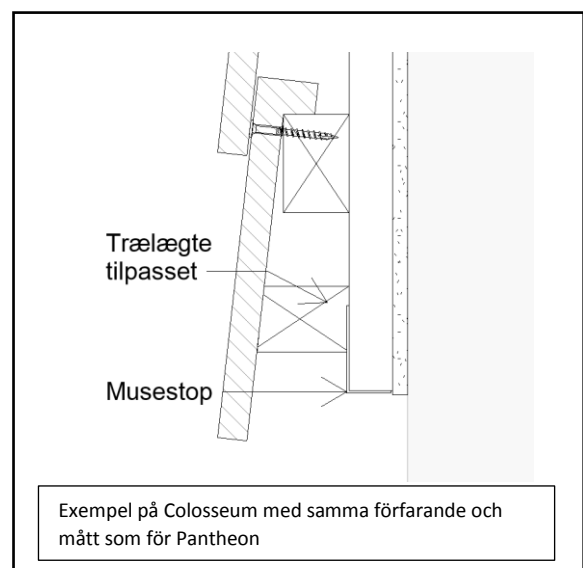
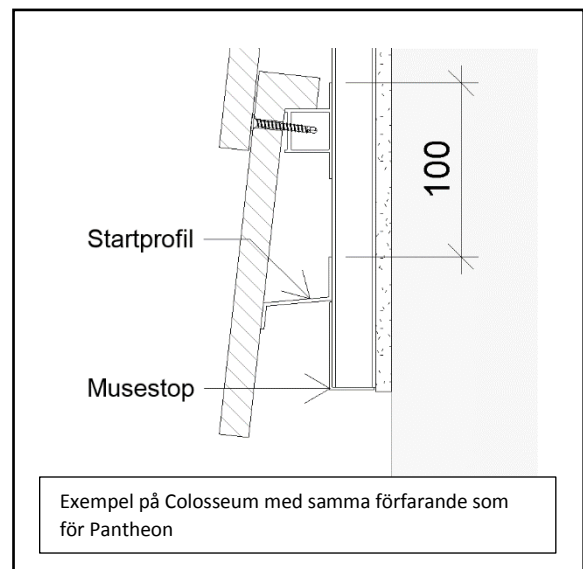
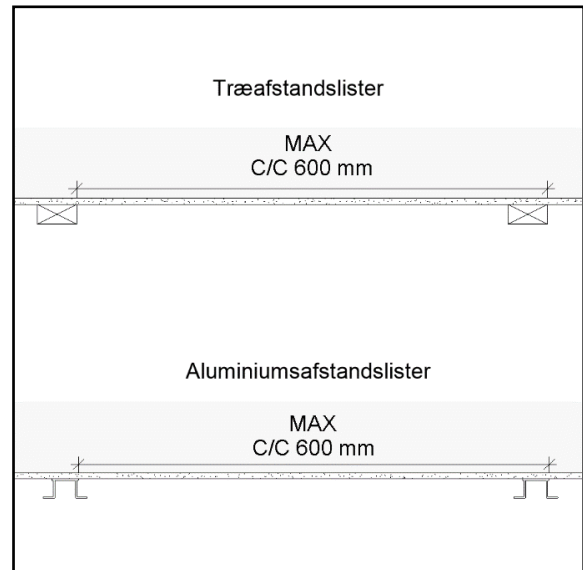
Vid mindre læktaavstånd justeras placeringen av startlækten på så sätt att skärmteglet får korrekt lutning.

Under startlækten placeras den ventilerade musstopprofilen som skyddar mot att skadedjur tränger in bakom fasaden.

Upstart med sockel (trælækter)

Första lækten placeras på så sätt att skärmteglet får önskat avstånd till marken. Fasadbeklädnaden bör hållas på ett lämpligt avstånd från marken. Rekommenderat = minst 150 mm. Startlækta för utjämning av tegeltjocklek justeras på byggarbetsplatsen på så sätt att skärmteglet får korrekt lutning.

Under startlækten placeras den ventilerade musstopprofilen som skyddar mot att skadedjur tränger in bakom fasaden.



Utvändiga hörn

Aluminiumbeslag för utvändiga hörn ska monteras på avståndslisterna. Beslagen sömmas eller skruvas fast per 220 mm i hela profilens längd. Tegel och aluminiumläkter justeras / monteras med ca. 5 mm avstånd till aluminiumbeslagen.

Exempel 1: Tegel skärs med avfasning in mot beslaget.

Exempel 2 och 3: Tegel skärs jämnt in mot beslaget.

Exempel 4: Tegel skärs med avfasning mot det utvändiga hörnet utan användning av aluminiumbeslag. Man kan med fördel skapa mallar som ser till att allt tegel skärs med korrekt avfasning.

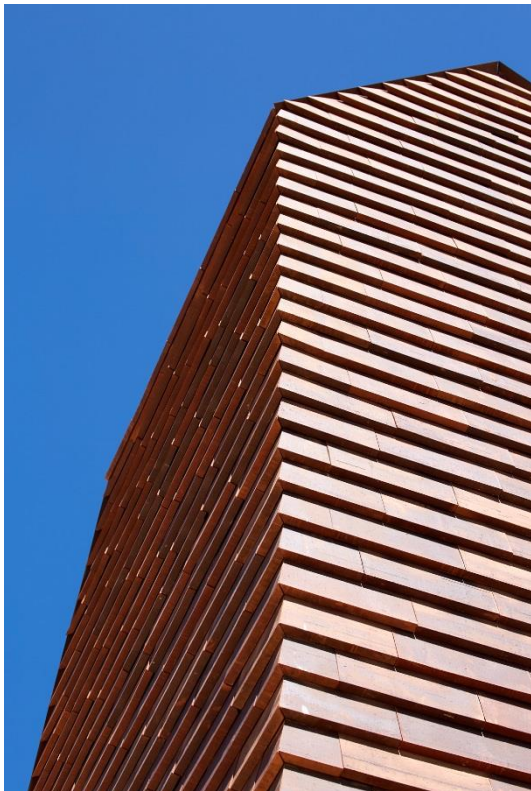
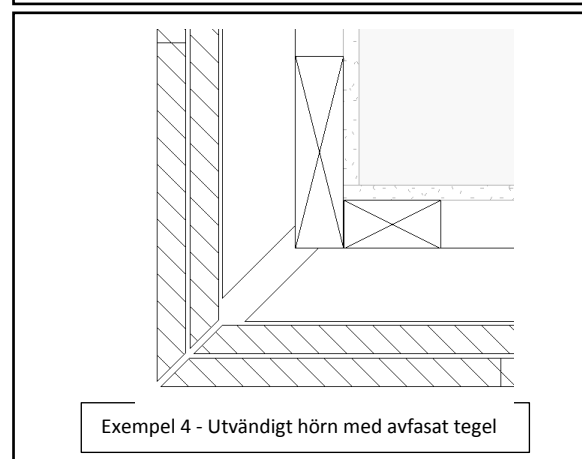
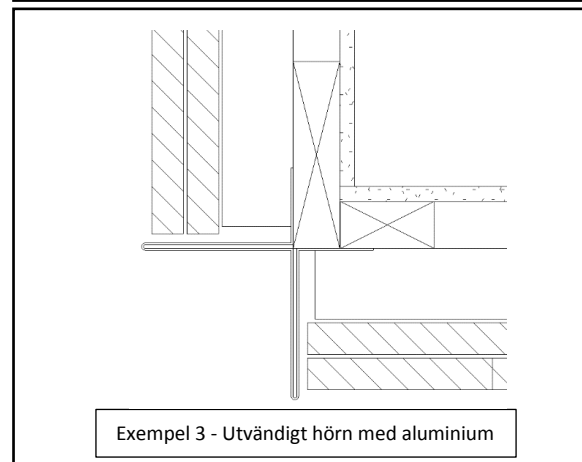
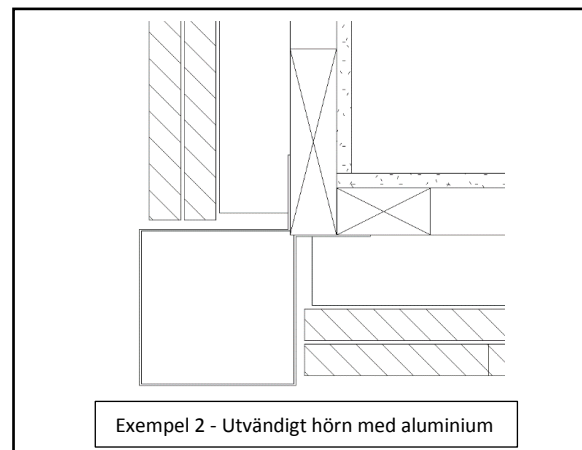
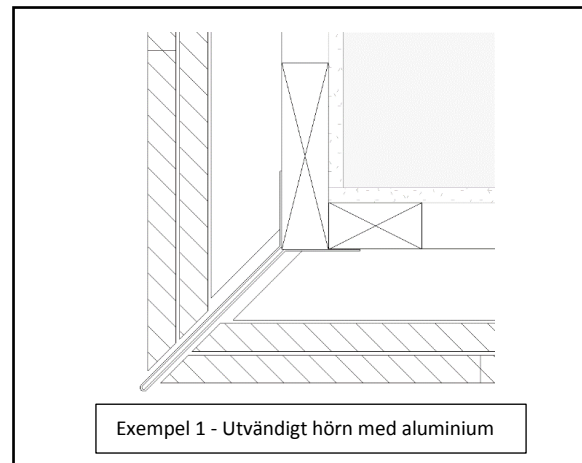


Bild av exempel 4 - tegelhörn utan aluminiumbeslag



Invändiga hörn

Aluminiumbeslag för invändiga hörn ska monteras på avståndslisterna. Beslagen sömmas eller skruvas fast per 220 mm i hela profilens längd. Tegel och aluminiumläkter justeras / monteras med ca. 5 mm avstånd till aluminiumbeslagen.

Exempel 1: Tegel skärs jämnt in mot beslaget.

Exempel 2: Tegel skärs med avfasning in mot de invändiga hörnen utan användning av aluminiumbeslag. Man kan med fördel skapa mallar som ser till att allt tegel skärs med korrekt avfasning.

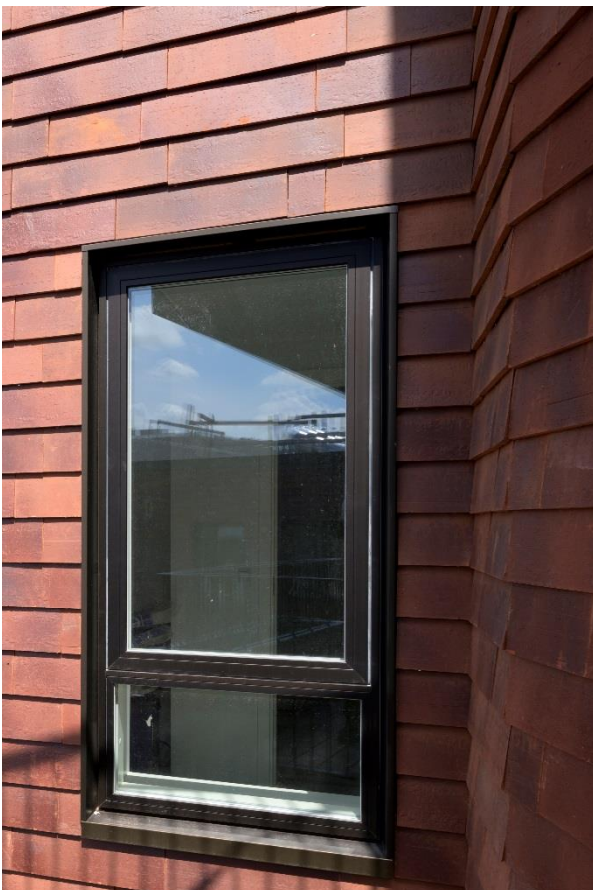
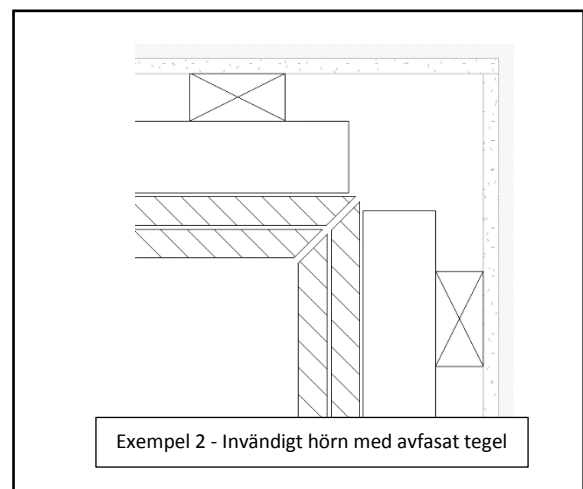
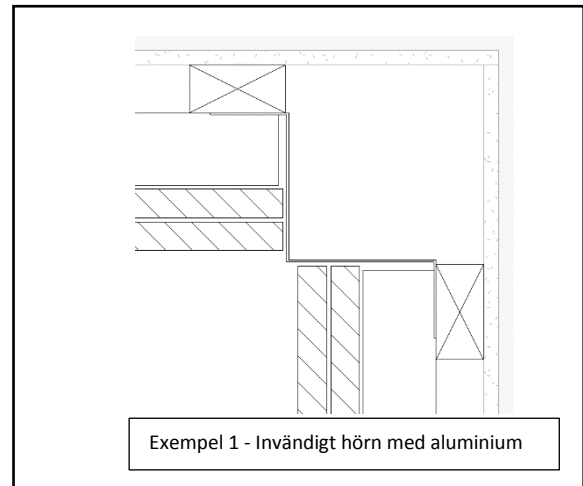


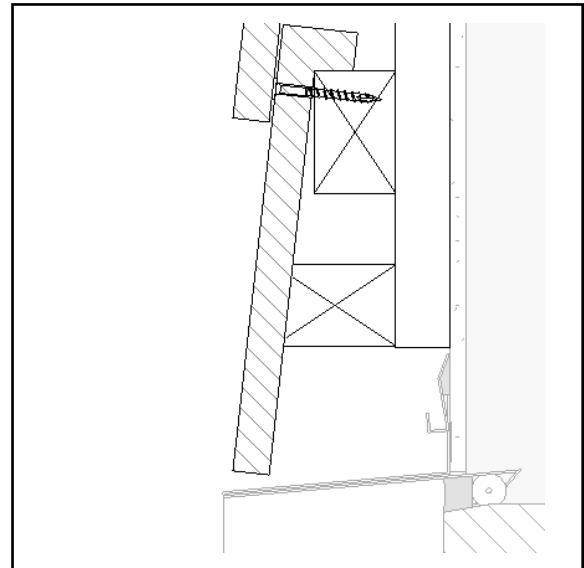
Bild av exempel 2 - Invändigt tegelhörn utan aluminiumbeslag

Avslut av tegel över fönster

Allmänt: Över fönstret monteras fasadbeklädnaden med minst 10 mm avstånd till fönsterbeslagen. Vid behov justeras teglet på plats och det borras nya monteringshål.

Med träläkter: Teglets lutning över fönstret justeras med en anpassad träläkt.

Med aluminiumläkter justeras teglets lutning över fönstret med startläkt av aluminium (som för sockel).

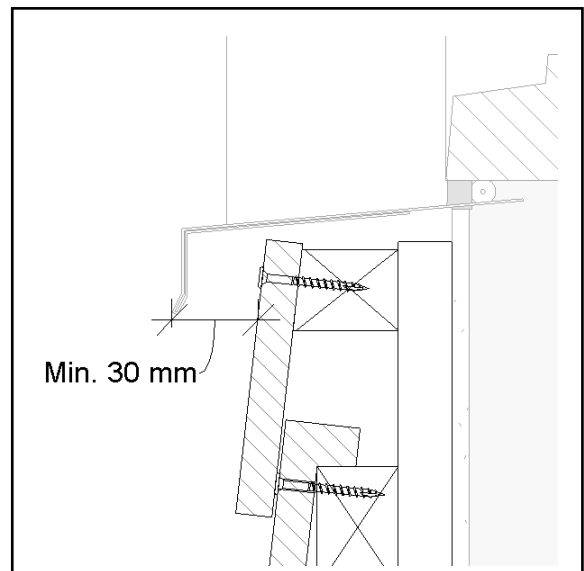


Avslut av tegel under fönster

Allmänt: Under fönster avslutas tegel / läkter / avståndslister med minst 10 mm avstånd till karmprofilen. Dessutom ska karmprofilen löpa 30 mm ut över fasadbeklädnaden. Vid behov justeras teglet i toppen och det borras nya monteringshål.

Med träläkter: Vid hela tegel avslutar man med en vanlig läkt. Vid anpassat tegel justeras en träläkt på så sätt att teglet får korrekt lutning.

Med aluminiumläkter: Vid hela tegel avslutar man med en vanlig aluminiumläkt. Vid anpassat tegel klossas / kilas aluminiumläkten ut på sätt att teglet får korrekt lutning.

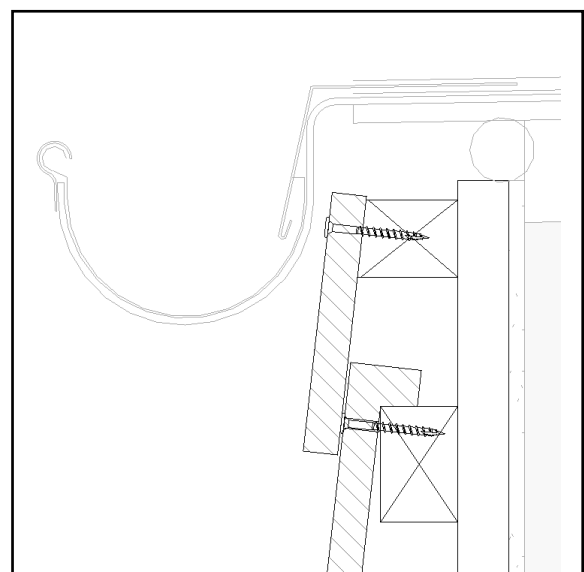


Avslut mot topp (takfot / gavel etc.)

Allmänt: Tegel / läkter / avståndslister avslutas med minst 10 mm avstånd till beslag i toppen. Dessutom måste man säkra ventilationen av fasaden och ev. takkonstruktionen. Vid behov justeras teglet i toppen och det borras nya monteringshål.

Med träläkter: Vid hela tegel avslutar man med en vanlig läkt. Vid anpassat tegel justeras en träläkt på så sätt att teglet får korrekt lutning.

Med aluminiumläkter: Vid hela tegel avslutar man med en vanlig aluminiumläkt. Vid anpassat tegel klossas / kilas aluminiumläkten ut på sätt att teglet får korrekt lutning.



Stödmontering av aluminiumprofiler

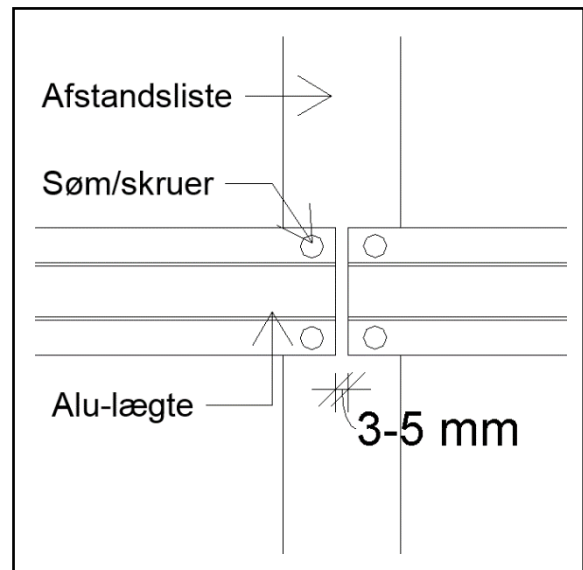
Horisontella aluminiumläkter

De horisontella aluminiumläkterna monteras alltid över en avståndsliste som har minst 3-5 mm avstånd mellan profilerna för aluminiumtolerans.

Aluminiumläkterna fästs med sömmar / skruvar i både topp- och bottenfläns vid alla korsningar för avståndslisterna (max C/C 600 mm).

Vid kanter (hörn, sidor av fönster etc.) får aluminiumläkten max. skjuta 250 mm ut över sidan av avståndslisten.

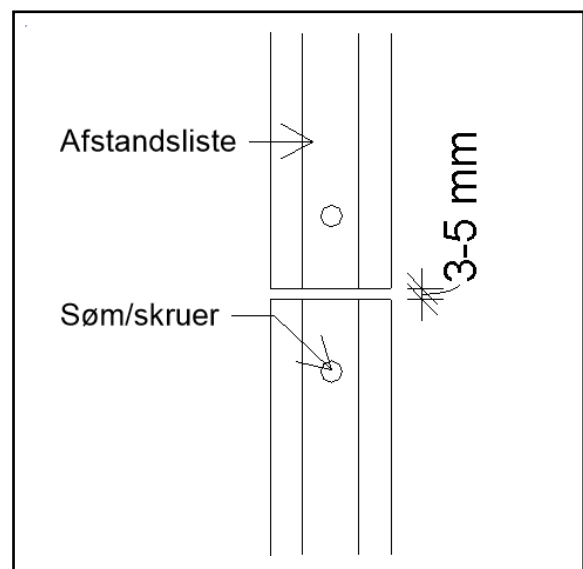
Aluminiumläkterna avslutas alltid med minst 10 mm avstånd till beslag etc.



Vertikala avståndslister av aluminium

De vertikala avståndslisterna av aluminium monteras alltid med minst 3-5 mm avstånd mellan avståndslisterna för aluminiumtolerans.

Avståndslisterna av aluminium avslutas alltid med minst 10 mm avstånd till beslag etc.



Tekniska data

Tekniska data	
Produktnamn	Pantheon Nordic och Colosseum Nordic
Färger	Finns i 7 färger – se sida 4
Ytbeläggning	Dragwired
Antal per pall	216 st. / pall
Vikt per pall	Ca. 800 kg
Dimensioner	Pantheon: 210 x 500 x 35 mm Colosseum: 210 x 500 x 17 mm
Toleranser	enl. EN 771-1 T1 Krökning av tegel: +/- 5 mm Räthet för stödkanter: +/- 2 mm
Läktavstånd	Max. 165 mm (standard) - förbruk: 6,06 m / m ² Minst 130 mm
Förbruk / m²	15,15 st. / m ² - vid läktavstånd på 165 mm
Vikt per styck	Pantheon: Ca. 4,1 kg / st. Colosseum: Ca. 4,1 kg / st.
Vikt per m² (endast skärmtegel)	Pantheon: Ca. 50 kg / m ² - vid läktavstånd på 165 mm Colosseum: Ca. 50 kg / m ² - vid läktavstånd på 165 mm
Vikt av aluminiumläkt	Ca. 0,6 kg / m
Vattenuptagning	Beach yellow: 17 % Andra färger / typer: 11 %
Monteringshål	4 förborrade monteringshål per tegel
Montage	På träläkter: Monteras med två specialsruvar per tegel På aluminiumläkter: Monteras med två specialsruvar med borrarspets per tegel Minsta tegelbredd för justeringar = 100 mm
Obs:	Tegel är en naturprodukt och det kan förekomma variationer i färg och struktur. Bilder och varuprover bör alltid betraktas som endast vägledande. Pantheon Nordic är en grov keramisk produkt och brott i hörn och kanter kommer att visas som en naturlig del av tegelstenarna.



Allmän information

Teknisk support

Behöver du rådgivning och / eller teknisk support kan du alltid räkna med att få hjälp av oss. Komproment kan bland annat hjälpa dig med:

- Monteringsstart vid uppstart av större projekt.
- Sparring kring detaljlösningar.
- Input för beskrivande material.
- Övriga problemställningar / utmaningar.

För teknisk support kan du kontakta oss på telefon: +45 9652 0710 eller e-posta: teknik@komproment.dk.

Öppettider: måndag till torsdag: kl. 8.00 - 16:00 och fredag: kl. 8.00 - 15.30.

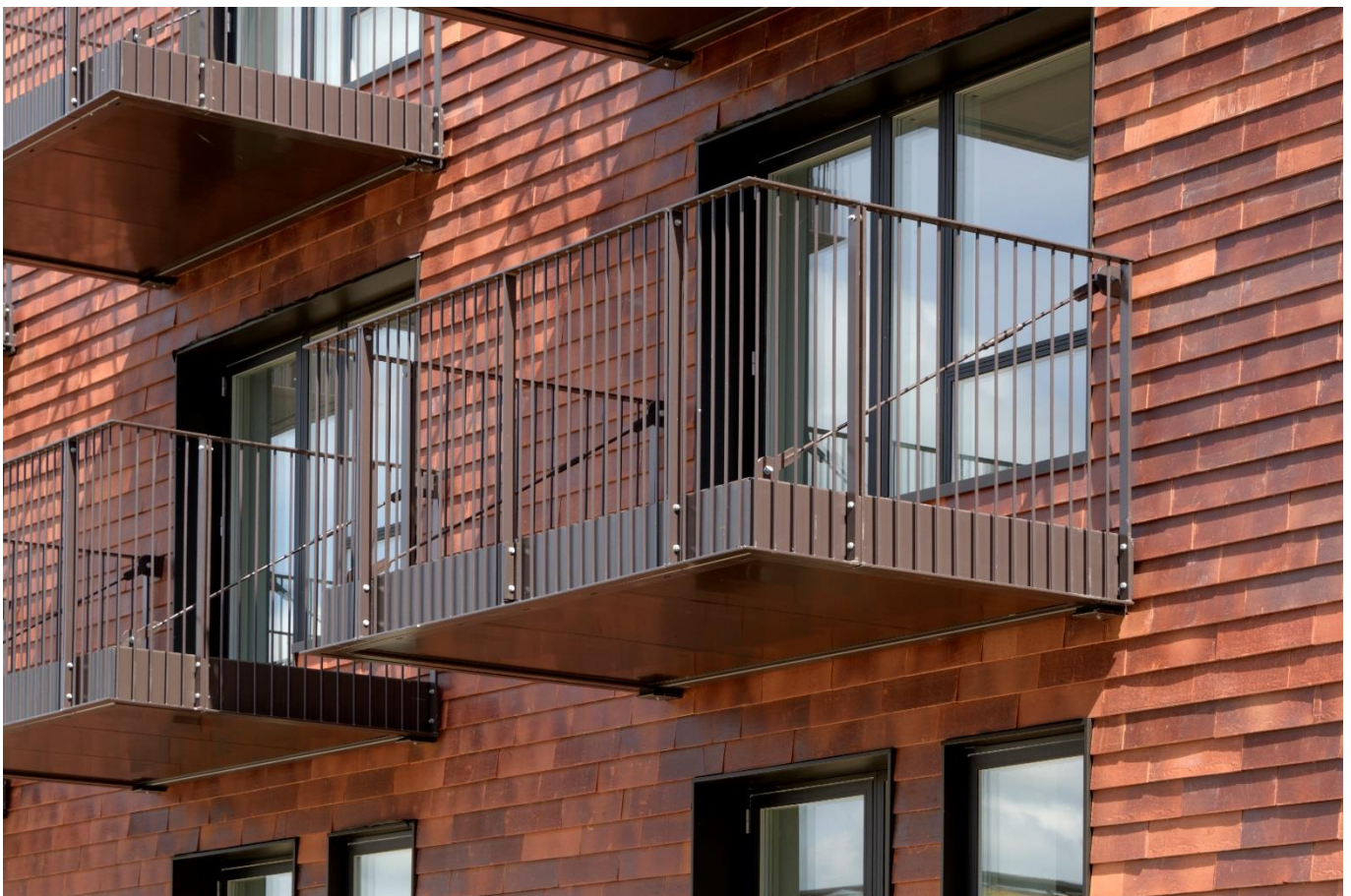
Försäljning

För allmän information och projektrådgivning kan ni kontakta våra säljare på telefon: +45 96520710 eller e-posta salg@komproment.dk.

Öppettider: måndag till torsdag: kl. 8.00 - 16:00 och fredag: kl. 8.00 - 15.30.

Försäljnings- och leveransvillkor

I övrigt hänvisas det alltid till våra försäljnings- och leveransvillkor som finns på vår webbplats - www.komproment.dk.





KOMPROMENT

TAG OG FACADE

