

Längle

Glas Befestigungs Systeme
Glass-Fastening-Systems



AL-WALL® **DE/EN**

Qualität von / Quality by
Längle Glas-System.



Museum, Katowice, Polen / Museum, Katowice, Poland



Institut für Odontologie der Universität Bergen, Norwegen / Institute for odontology, University of Bergen, Norway

Geschuppte Kalt- und Zweite-Haut-Fassaden - die perfekte Verbindung von Transparenz und Funktionalität

Mit dem Fassadensystem AL-Wall® lassen sich Glastafeln horizontal überlappend befestigen. Die Scheiben werden in die Halter gestellt und mit Klemmwinkeln in der Position fixiert. Die verwendeten Gläser können je nach Anforderung eine Dicke von 8 - 19 mm aufweisen. Auch für die Befestigung von Photovoltaik-Elementen ist das AL-Wall® System hervorragend geeignet.

Alle von außen sichtbaren Schrauben bestehen aus Edelstahl A4 und sind optisch ansprechend im Halter versenkt. Eine spezielle Sicherheitsschraube macht den AL-Wall® Halter vandalensicher.

Das AL-Wall® Fassadensystem ist statisch geprüft und entspricht der DIN 18008-3. Eine Zustimmung im Einzelfall ist nicht nötig.

Der Halter kann an Unterkonstruktionen aus Stahl- oder Aluprofilen, sowie an Holzkonstruktionen und -wänden befestigt werden. Die Montage der Halter sowie das Einsetzen des Glases auf der Baustelle ist - durch die Möglichkeit in alle Richtung Toleranzen der Unterkonstruktion aufzunehmen - einfach und zeitsparend.

AL-Wall® Halter sind in Aluminium eloxiert EV1 sowie in allen RAL-Farben erhältlich, was eine individuelle, projektbezogene Farbanpassung möglich macht.

Imbricated ventilated facades and second-skin facades -
the perfect combination of transparency and functionality

Facade system AL-Wall® allows glass panels to be fastened horizontally overlapping. The panes are placed into retainers and are fixed in position with clamping brackets. According to the requirements the glass panels may be 8 - 19 mm thick. AL-Wall® system can also be used for fastening photovoltaic elements.

All externally visible screws consist of stainless steel A4. They are visually appealing sunk in the retainer. A special security screw ensures the AL-Wall® retainer is vandal-proof.

The AL-Wall® facade system is statically tested and complies with DIN 18008-3 (German standard). Approval for individual cases is not needed.

AL-Wall® can be fixed to steel or aluminium substructures, as well as to timber constructions and timber walls. The installation of the retainers and the glass fixing on site is easy and time-saving as tolerances of the substructure are taken up in all directions.

The retainers are available in aluminium anodised EV1 and in all RAL colours. This enables individual, project-specific colour adjustments.

AL-Wall® Vorteile:

- ◆ Bewährtes System
- ◆ Zeitsparende Montage
- ◆ Gläser überlappt (horizontal geschuppt)
- ◆ Hinterlüftet
- ◆ Schlagregendicht
- ◆ Flexibel
- ◆ Statisch geprüfetes und durch akkreditierte Prüfanstalten getestetes System

AL-Wall® Anwendungen:

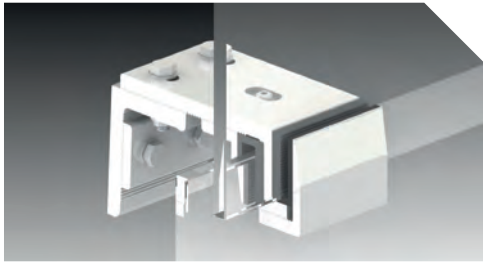
- ◆ Laubengangverglasungen
- ◆ Treppenhaus- und Liftverglasungen
- ◆ Zweite-Haut-Fassaden
- ◆ Für Gewerbe- und Industriebau
- ◆ Für private Ein- und Mehrfamilienhäuser
- ◆ Photovoltaik-Fassaden
- ◆ Vorsatzschalen für Holzfassaden
- ◆ Sicht- und Lärmschutzwände
- ◆ Fassadensanierungen

AL-Wall® advantages:

- ◆ Proven system
- ◆ Time-saving installation
- ◆ Overlapping glass panes (horizontally imbricated)
- ◆ Ventilated
- ◆ Driving rain proof
- ◆ Flexible
- ◆ Static checked and released by accredited testing institutes

AL-Wall® applications:

- ◆ Glazings of access balconies
- ◆ Staircases and lift glazings
- ◆ Second-skin facades
- ◆ For commercial and industrial buildings
- ◆ For domestic buildings
- ◆ Photovoltaic facades
- ◆ Facing for timber facades
- ◆ Privacy screens and noise protections
- ◆ Facade restorations

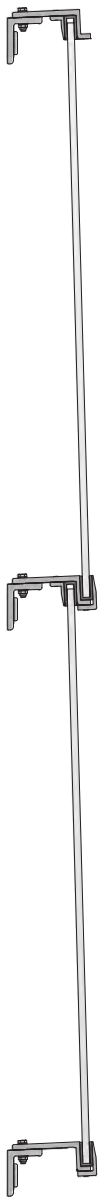


DE

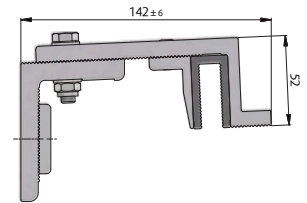
- Glasdicke: 8 - 19 mm
 Glasmaß: ca. 2200 x 1200 mm*
 Oberfläche: Aluminium eloxiert EV1
 RAL-Farben
- ♦ Horizontal geschuppt
 - ♦ Keine Glasbohrungen nötig
 - ♦ Schlagregensicher

EN

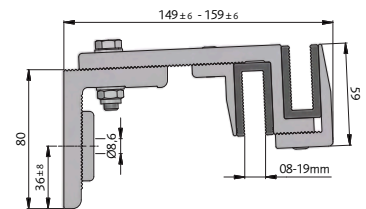
- Glass thickness: 8 - 19 mm
 Glass size: Approx. 2200 x 1200 mm**
 Finish: Aluminium anodised EV1
 RAL colours
- ♦ Horizontally imbricated
 - ♦ No cutouts necessary
 - ♦ Driving rain proof



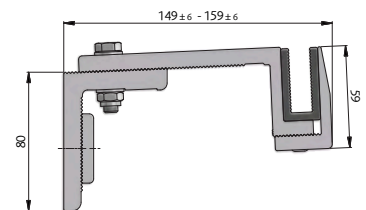
Artikel Nr. / Item no.	Beschreibung / Description
41AL-WALL 1-O 1	Einfachhalter oben, für die Aufnahme von 1 Glasscheibe, Baubreite 70 mm Upper single retainer, for the fastening of 1 glass pane, retainer width 70 mm
41AL-WALL 2-O 4	Doppelhalter oben, für die Aufnahme von 2 Glasscheiben, Baubreite 140 mm Upper double retainer, for the fastening of 2 glass panes, retainer width 140 mm



Artikel Nr. / Item no.	Beschreibung / Description
41AL-WALL 1-M 2	Einfachhalter mittig, für die Aufnahme von 2 Glasscheiben, Baubreite 70 mm Central single retainer, for the fastening of 2 glass panes, retainer width 70 mm
41AL-WALL 2-M 5	Doppelhalter mittig, für die Aufnahme von 4 Glasscheiben, Baubreite 140 mm Central double retainer, for the fastening of 4 glass panes, retainer width 140 mm

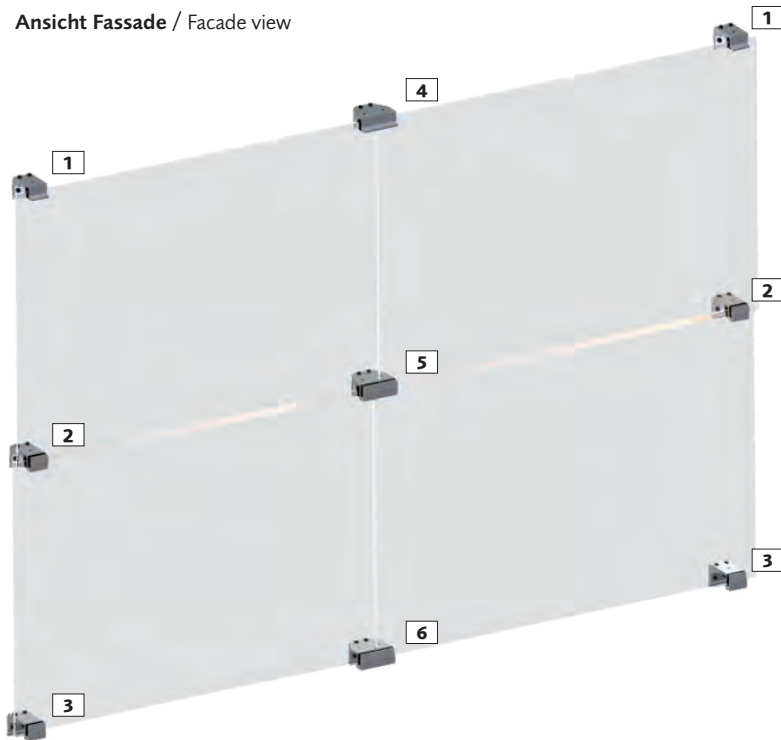


Artikel Nr. / Item no.	Beschreibung / Description
41AL-WALL 1-U 3	Einfachhalter unten, für die Aufnahme von 1 Glasscheibe, Baubreite 70 mm Lower single retainer, for the fastening of 1 glass pane, retainer width 70 mm
41AL-WALL 2-U 6	Doppelhalter unten, für die Aufnahme von 2 Glasscheiben, Baubreite 140 mm Lower double retainer, for the fastening of 2 glass panes, retainer width 140 mm



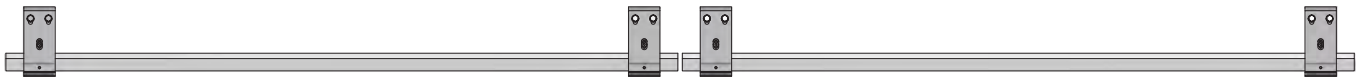
* Angegebene Größen/max. Abmessungen gemäß Systemstatik. Für größere Gläser muss eine Projektstatik erstellt werden.
 ** Specified sizes/max. measures according to system static calculation. For bigger glass panes a project static calculation is necessary.

Ansicht Fassade / Facade view

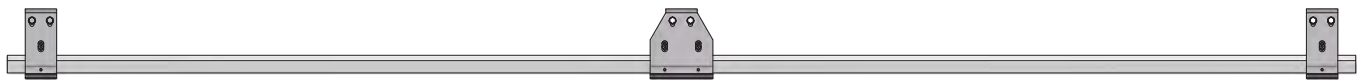


- 1** 41AL-WALL 1-O
Oberer Einfachhalter
Upper single retainer
- 2** 41AL-WALL 1-M
Mittlerer Einfachhalter
Central single retainer
- 3** 41AL-WALL 1-U
Unterer Einfachhalter
Lower single retainer
- 4** 41AL-WALL 2-O
Oberer Doppelhalter
Upper double retainer
- 5** 41AL-WALL 2-M
Mittlerer Doppelhalter
Central double retainer
- 6** 41AL-WALL 2-U
Unterer Doppelhalter
Lower double retainer

Ansicht von oben / Top view with Wall 1

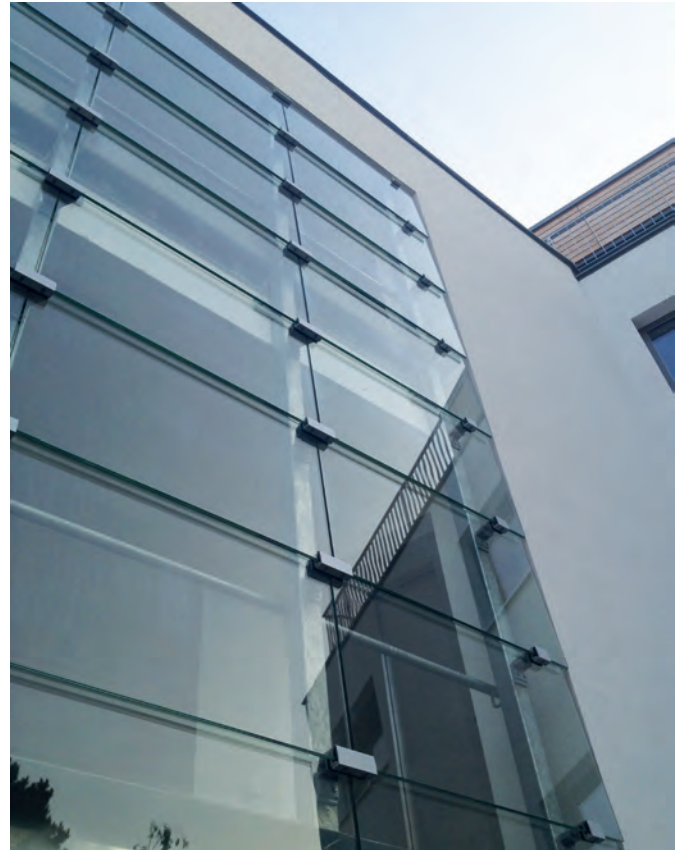


Ansicht von oben / Top view with Wall 2





Donauzentrum, Wien, Österreich / Danube centre, Vienna, Austria



Treppenhausverglasung, Wien, Österreich / Staircase glazing, Vienna, Austria



Zentgrafenschule, Frankfurt am Main, Deutschland / Zentgrafen school, Frankfurt on the Main, Germany



Betriebsgebäude, Helsinki, Finnland / Commercial premises, Helsinki, Finland



Skywalk, Minden, Deutschland / Skywalk, Minden, Germany

Längle

Glas Befestigungs Systeme
Glass-Fastening-Systems



Längle Glas-System GmbH

Hauptstraße 3, 6840 Götzis
Österreich/Austria
T +43 (0) 5523 536 30 20
F +43 (0) 5523 536 30 21
office-gbs@langleglas.com
www.langleglas.com